

Sternentrumpf




INSTITUT FÜR
ASTROPHYSIK &
GEOPHYSIK


Regeln

Es trumpft der nähere, heißere, schwere bzw. schnellere Stern sowie der Stern mit mehr Planeten.

Infos







 Die Entfernung ist in Lichtjahren (1 Lj = 9 460 730 472 580 km).

 Die Masse ist in Sonnenmassen (M).

 Temperatur ist in Kelvin.

 Eine Geschwindigkeit von 1 km/s sind 3600 km/h.

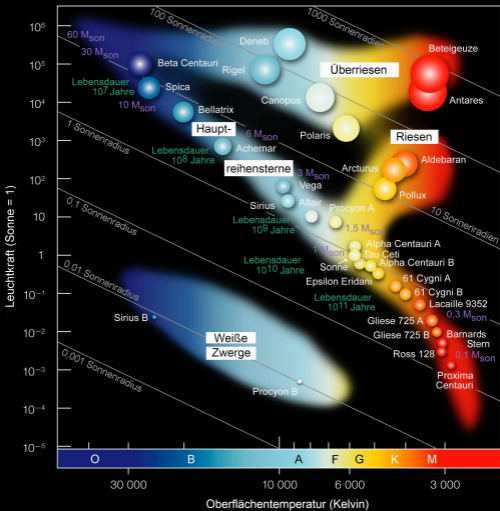
 Planeten sind die bisher entdeckten (2025).

-  weißer Zwerg
-  M Stern (roter Zwerg)
-  K Stern
-  G Stern
-  F Stern
-  A Stern

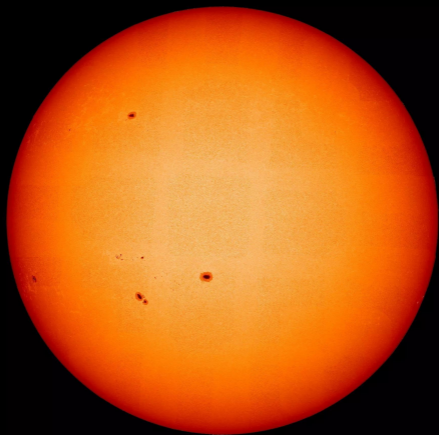
Braune Zwerg sind nicht dabei.



INSTITUT FÜR ASTROPHYSIK & GEOPHYSIK



Sonne



Entfernung	0,000 016 Lj
Temperatur	5 777 K
Masse	1,0 M _☉
Geschwindigkeit	0 km/s
Planeten	8

● Proxima Centauri



Proxima Centauri

Entfernung	4,24 Lj
Temperatur	3 000 K
Masse	0,12 M_{\odot}
Geschwindigkeit	32 km/s
Planeten	2

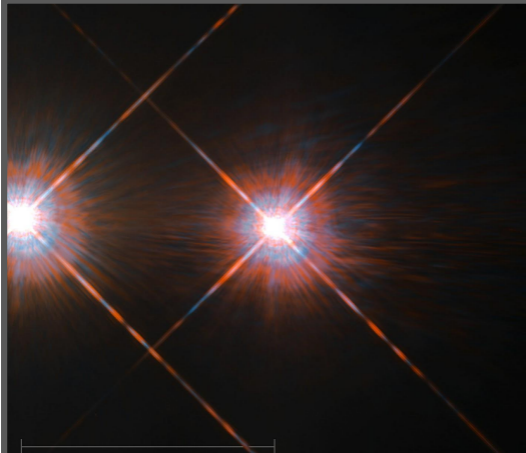


Alpha Centauri A



Entfernung	4,34 Lj
Temperatur	5 800 K
Masse	1,1 M _☉
Geschwindigkeit	30 km/s
Planeten	0

● Alpha Centauri B



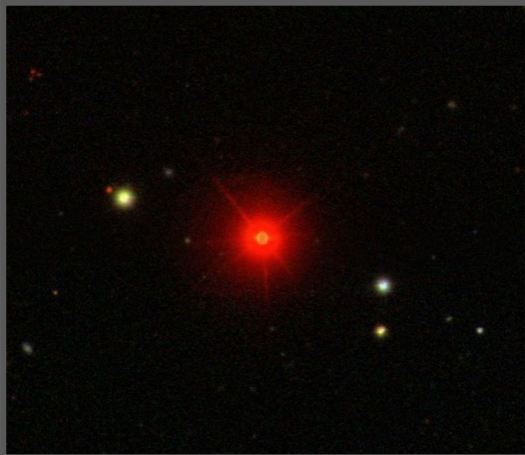
Entfernung	4,34 Lj
Temperatur	5 300 K
Masse	0,9 M _☉
Geschwindigkeit	30 km/s
Planeten	0

● Barnards Pfeilstern



Entfernung	5,96 Lj
Temperatur	3 200 K
Masse	0,16 M_{\odot}
Geschwindigkeit	142 km/s
Planeten	3

Wolf 359



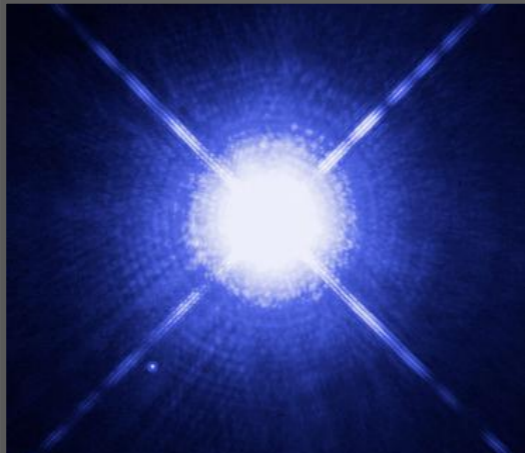
Entfernung	7,9 Lj
Temperatur	2 700 K
Masse	0,11 M _☉
Geschwindigkeit	57 km/s
Planeten	0

Lalande 21185



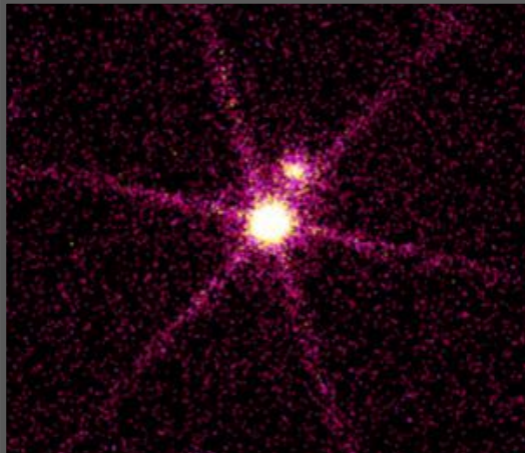
Entfernung	8,3 Lj
Temperatur	3 600 K
Masse	0,39 M _☉
Geschwindigkeit	102 km/s
Planeten	2

Sirius A



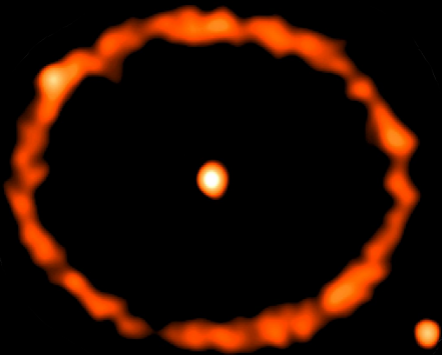
Entfernung	8,6 Lj
Temperatur	10 000 K
Masse	2,1 M _☉
Geschwindigkeit	18 km/s
Planeten	0

Sirius B



Entfernung	8,6 Lj
Temperatur	25 000 K
Masse	1,0 M_{\odot}
Geschwindigkeit	18 km/s
Planeten	0

Epsilon Eridani



Entfernung	10,5 Lj
Temperatur	5 000 K
Masse	0,8 M _☉
Geschwindigkeit	22 km/s
Planeten	1

61 Cygni A



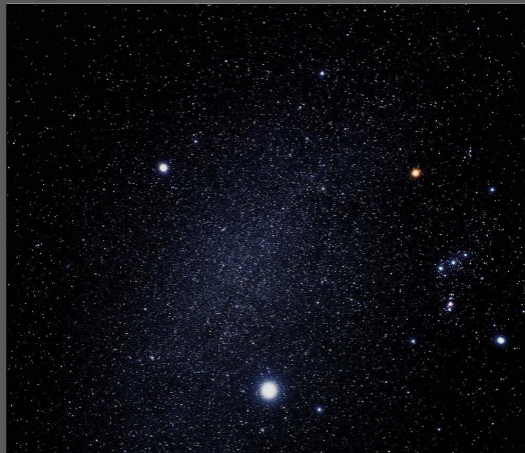
Entfernung	11,4 Lj
Temperatur	4 400 K
Masse	0,7 M _☉
Geschwindigkeit	108 km/s
Planeten	0

61 Cygni B



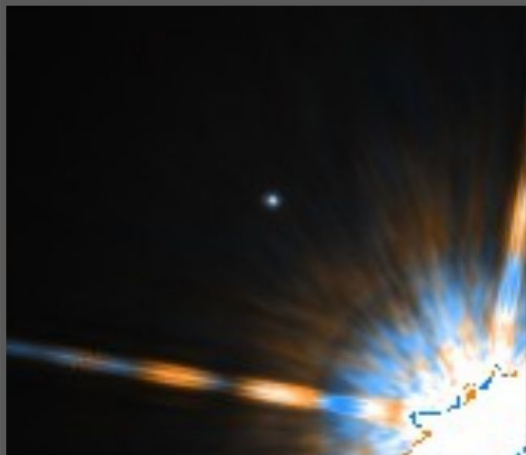
Entfernung	11,4 Lj
Temperatur	4 100 K
Masse	0,77 M _☉
Geschwindigkeit	108 km/s
Planeten	0

Prokyon A



Entfernung	11,5 Lj
Temperatur	6600 K
Masse	1,5 M _☉
Geschwindigkeit	21 km/s
Planeten	0

Prokyon B



Entfernung	11,5 Lj
Temperatur	7 700 K
Masse	0,6 M _☉
Geschwindigkeit	21 km/s
Planeten	0

● Groombridge 34 A



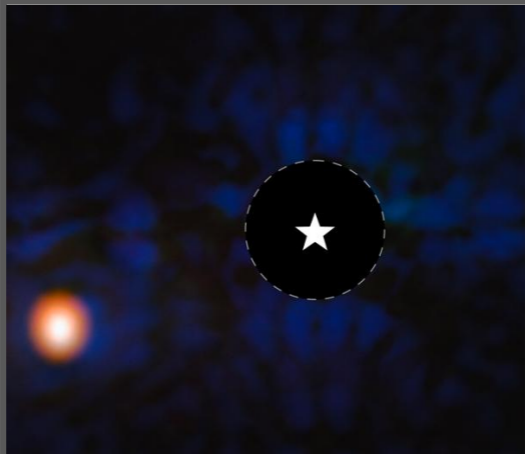
Entfernung	11,6 Lj
Temperatur	3 600 K
Masse	0,4 M _☉
Geschwindigkeit	50 km/s
Planeten	2

● Groombridge 34 B



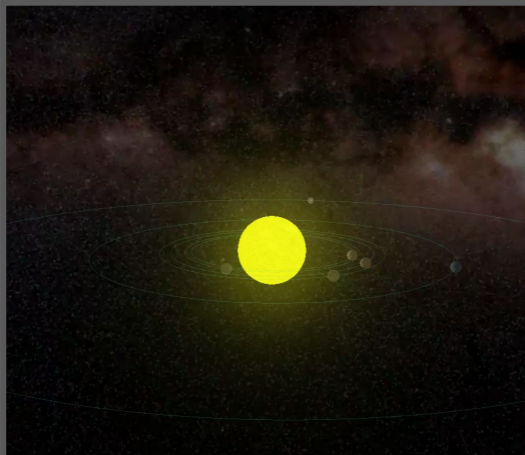
Entfernung	11,6 Lj
Temperatur	3 300 K
Masse	0,15 M_{\odot}
Geschwindigkeit	50 km/s
Planeten	0

Epsilon Indi



Entfernung	11,8 Lj
Temperatur	4 600 K
Masse	0,8 M _☉
Geschwindigkeit	91 km/s
Planeten	1

Tau Ceti



Entfernung	11,9 Lj
Temperatur	5 400 K
Masse	0.8 M _☉
Geschwindigkeit	37 km/s
Planeten	4

GJ 1061



Entfernung	12,0 Lj
Temperatur	3 000 K
Masse	0,13 M_{\odot}
Geschwindigkeit	15 km/s
Planeten	3

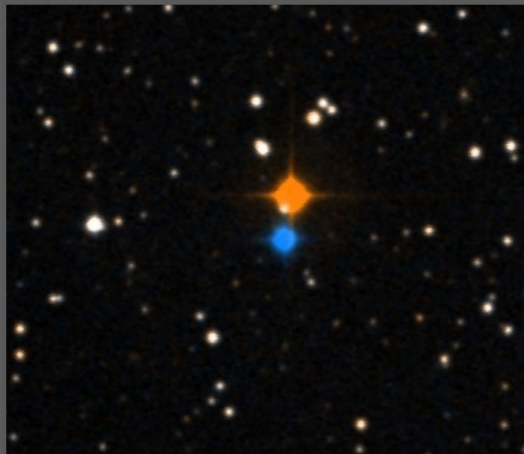
YZ Ceti



Entfernung	12,1 Lj
Temperatur	3 100 K
Masse	0,13 M _☉
Geschwindigkeit	37 km/s
Planeten	3



Luytens Stern



Entfernung	12,3 Lj
Temperatur	3 400 K
Masse	0,29 M_{\odot}
Geschwindigkeit	70 km/s
Planeten	2

● Teegardens Stern



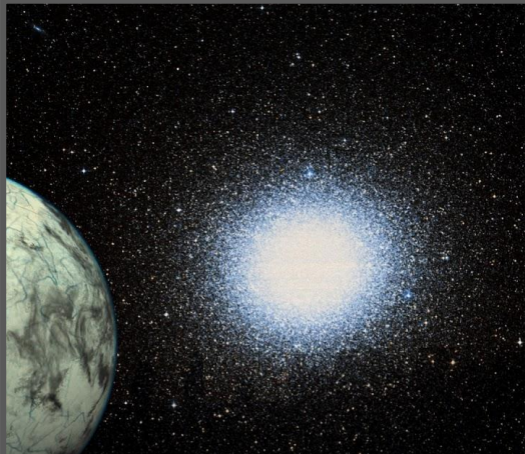
PLANET B

PLANET C

Entfernung	12,5 Lj
Temperatur	3 000 K
Masse	0,08 M_{\odot}
Geschwindigkeit	113 km/s
Planeten	3



Kapteyns Stern



Entfernung	12,8 Lj
Temperatur	3 600 K
Masse	0,28 M _☉
Geschwindigkeit	294 km/s
Planeten	2

● Van Maanens Stern



Entfernung	14,0 Lj
Temperatur	6 100 K
Masse	0,7 M _☉
Geschwindigkeit	270 km/s
Planeten	0

Gliese 440



Entfernung	15,1 Lj
Temperatur	7 800 K
Masse	0,6 M _☉
Geschwindigkeit	59 km/s
Planeten	0

Altair



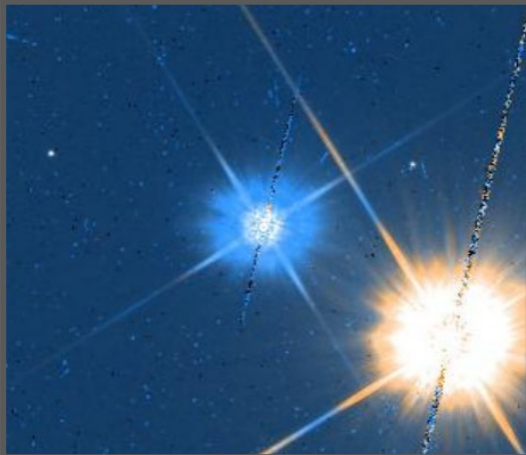
Entfernung	16,7 Lj
Temperatur	7 600 K
Masse	1,9 M _☉
Geschwindigkeit	31 km/s
Planeten	0

Stein 2051 A



Entfernung	18,0 Lj
Temperatur	3 300 K
Masse	0,25 M _☉
Geschwindigkeit	66 km/s
Planeten	0

Stein 2051 B



Entfernung

18,0 Lj

Temperatur

7 100 K

Masse

0,6 M_{\odot}

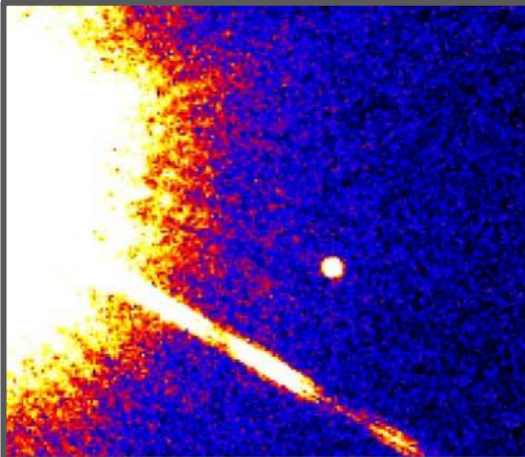
Geschwindigkeit

66 km/s

Planeten

0

Gliese 229



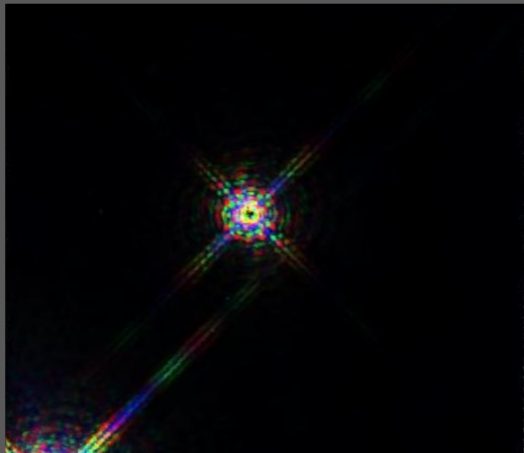
Entfernung	18,8 Lj
Temperatur	3 600 K
Masse	0,6 M _☉
Geschwindigkeit	21 km/s
Planeten	2

● Eta Cassiopeiae A



Entfernung	19,3 Lj
Temperatur	6 000 K
Masse	1,0 M _☉
Geschwindigkeit	35 km/s
Planeten	0

● Eta Cassiopeiae B



Entfernung	19,3 Lj
Temperatur	4 000 K
Masse	0,6 M _☉
Geschwindigkeit	35 km/s
Planeten	0

Wega



Entfernung	25 Lj
Temperatur	8 600 K
Masse	2,2 M _☉
Geschwindigkeit	19 km/s
Planeten	0