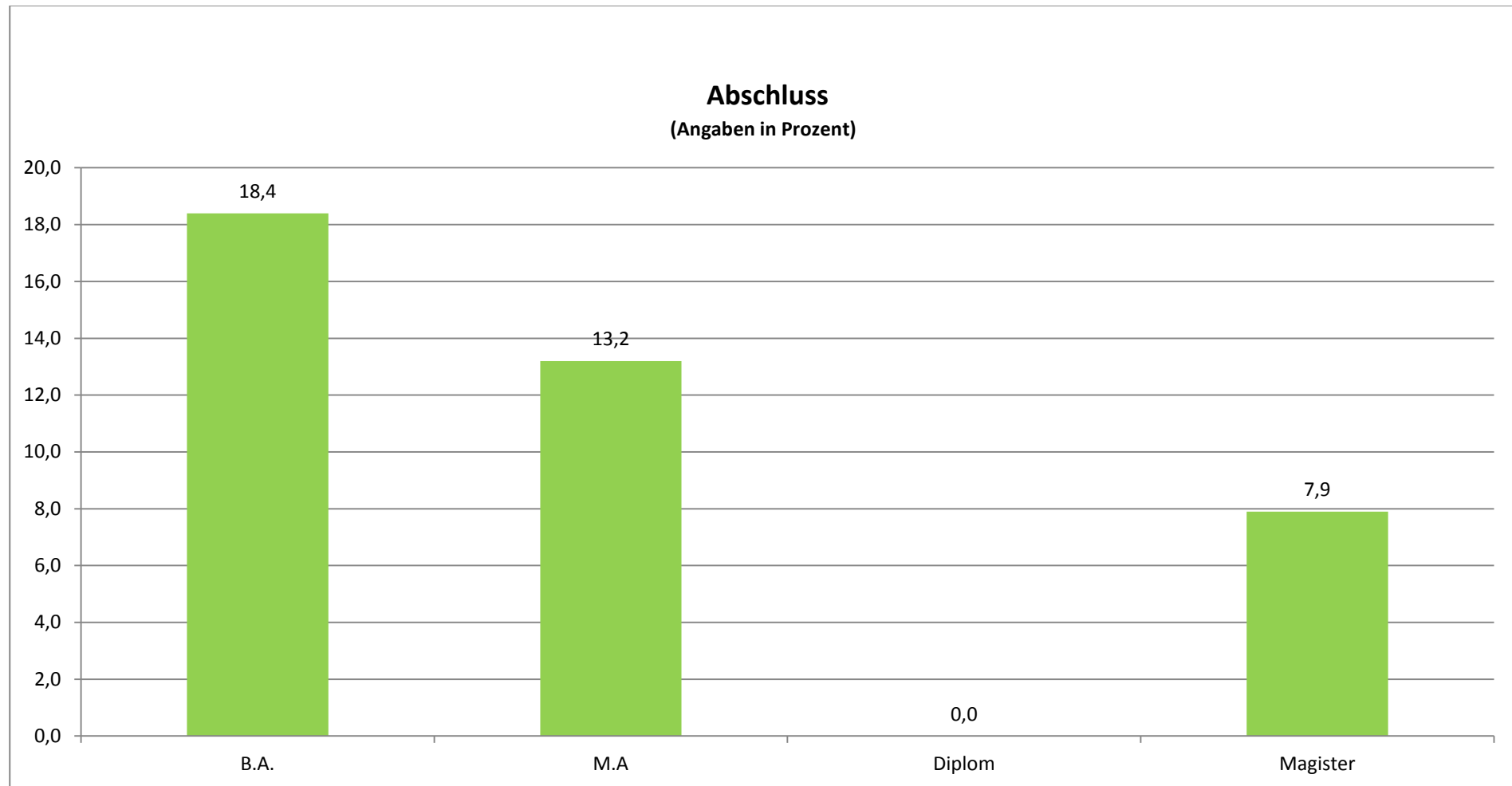


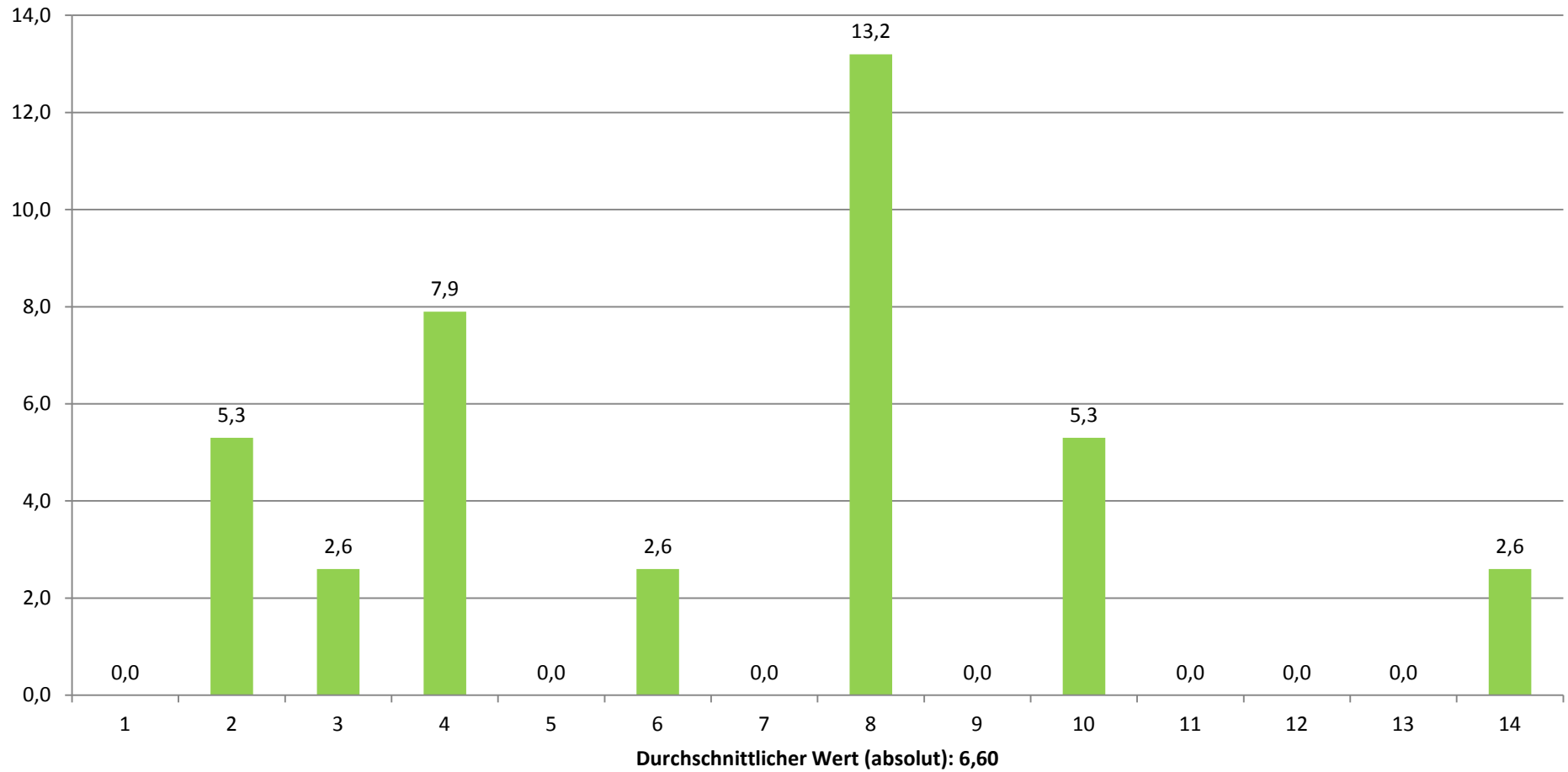
SPORT: GESAMTEVALUATION DER EXKURSIONEN (N = 38)

STAND: 9.11.11



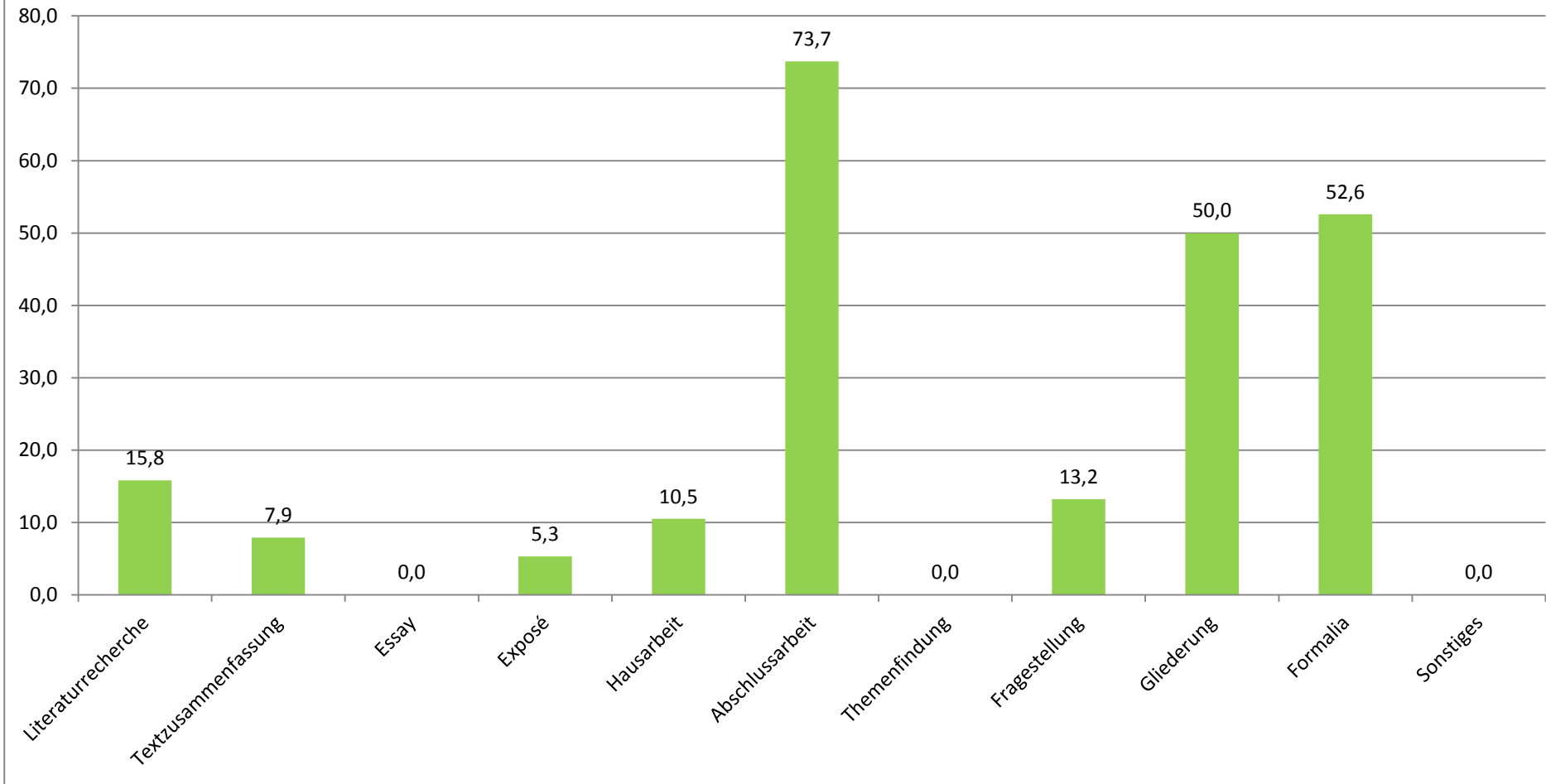
Fachsemester

(Angaben in Prozent)



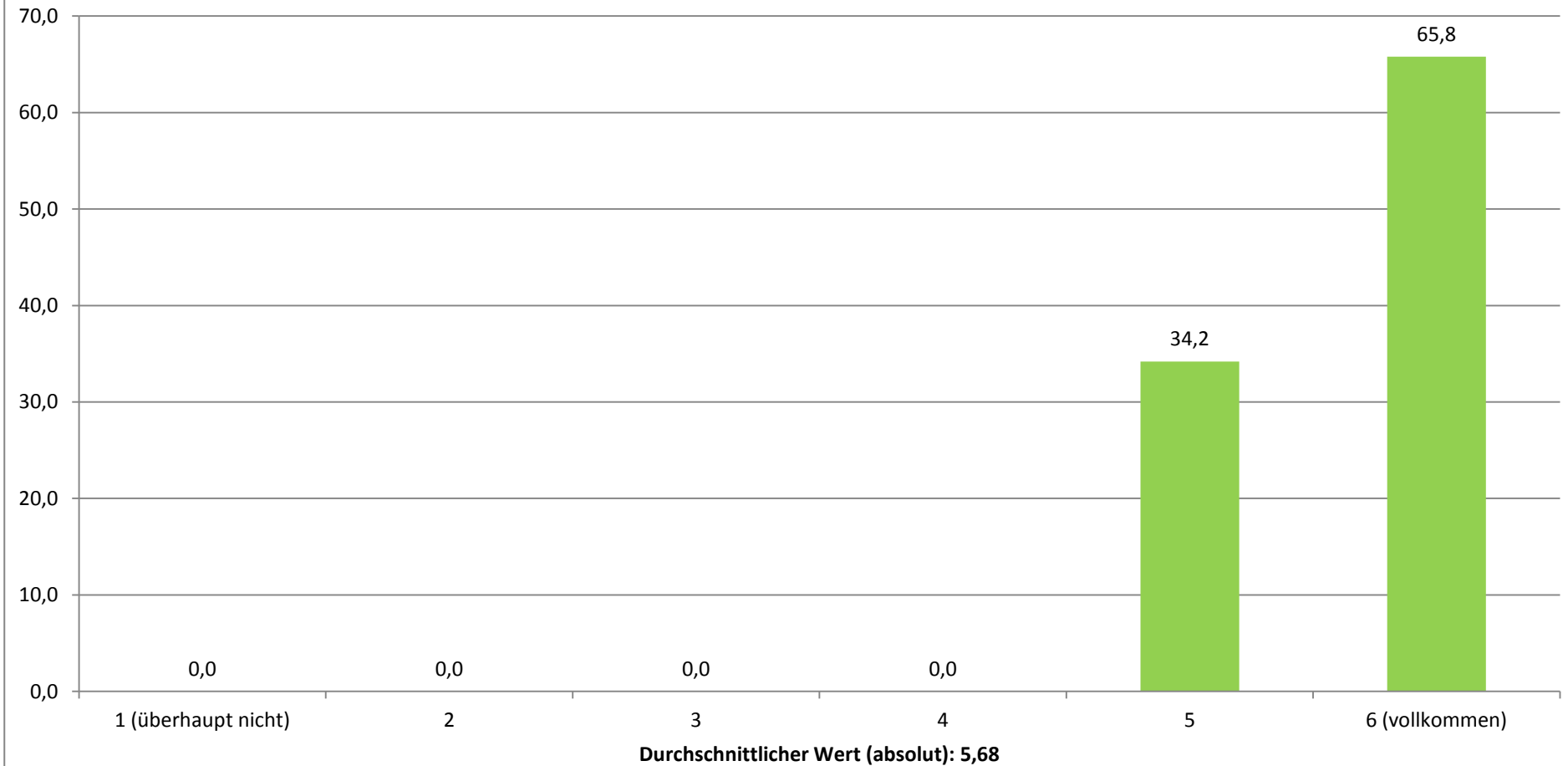
Zu welchen Themen wollten Sie betreten werden?

(Angaben in Prozent)



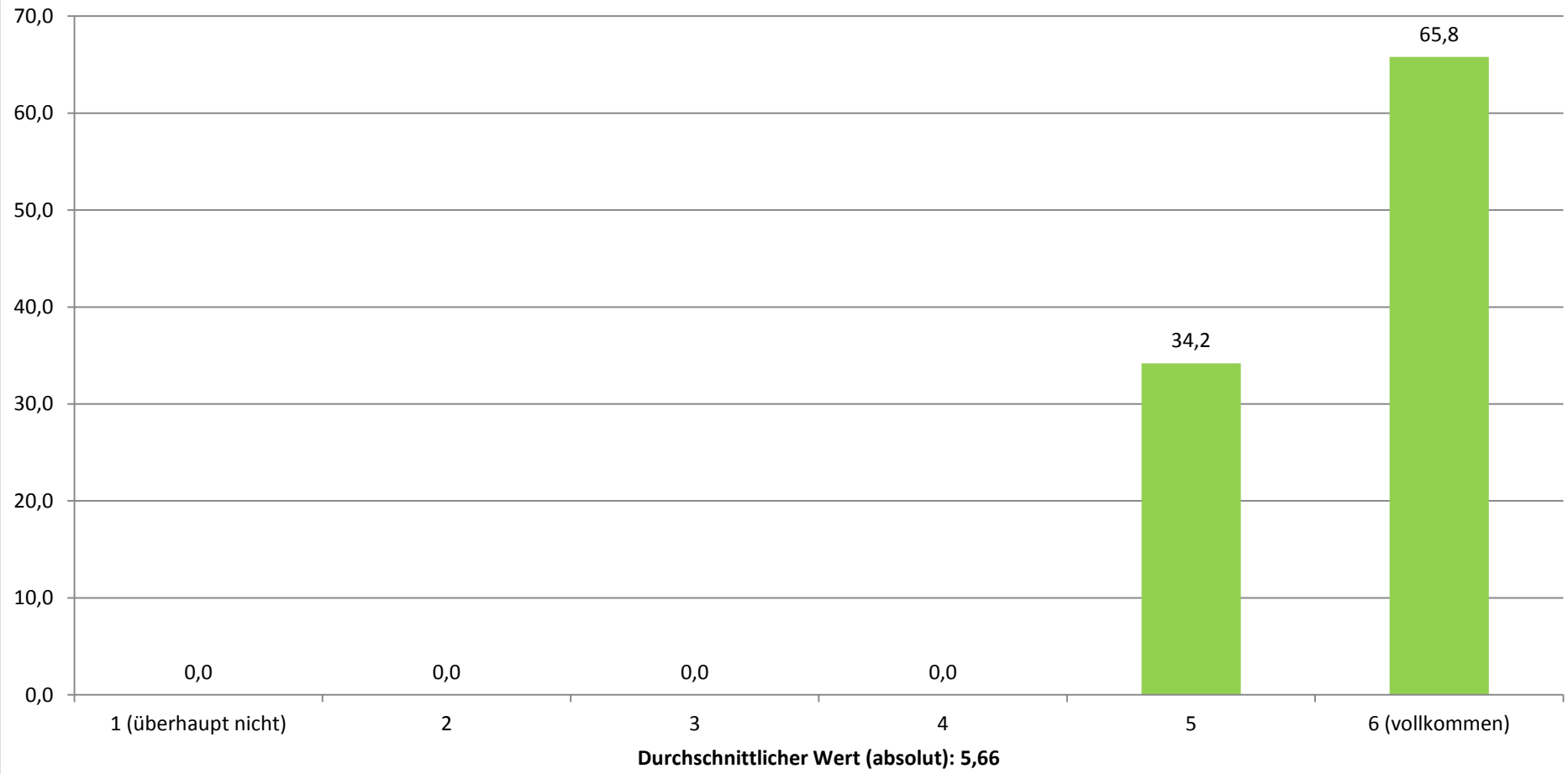
Wie kompetent wurden Sie Ihrer Einschätzung nach beraten?

(Angaben in Prozent)



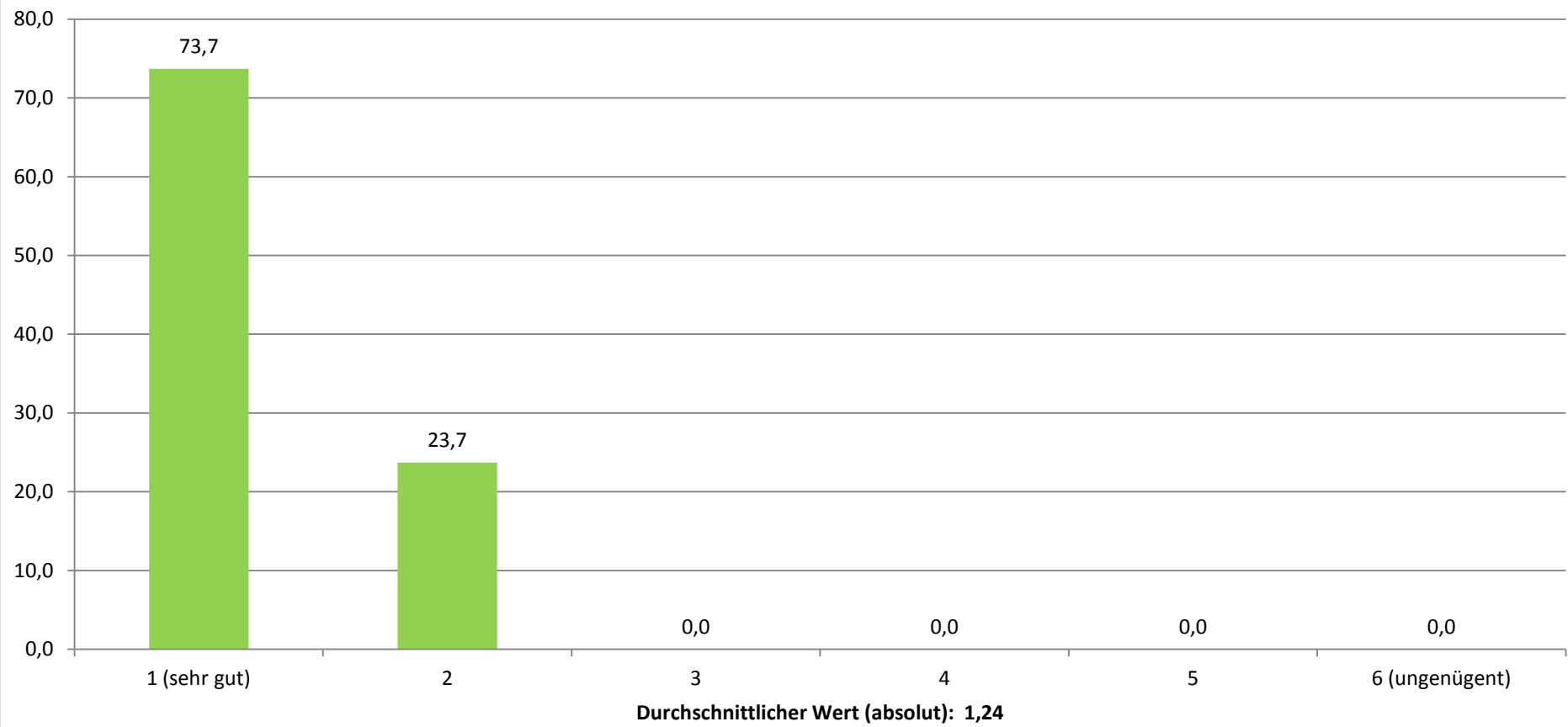
In wie weit konnten alle Ihre Fragen beantwortet werden?

(Angaben in Prozent)



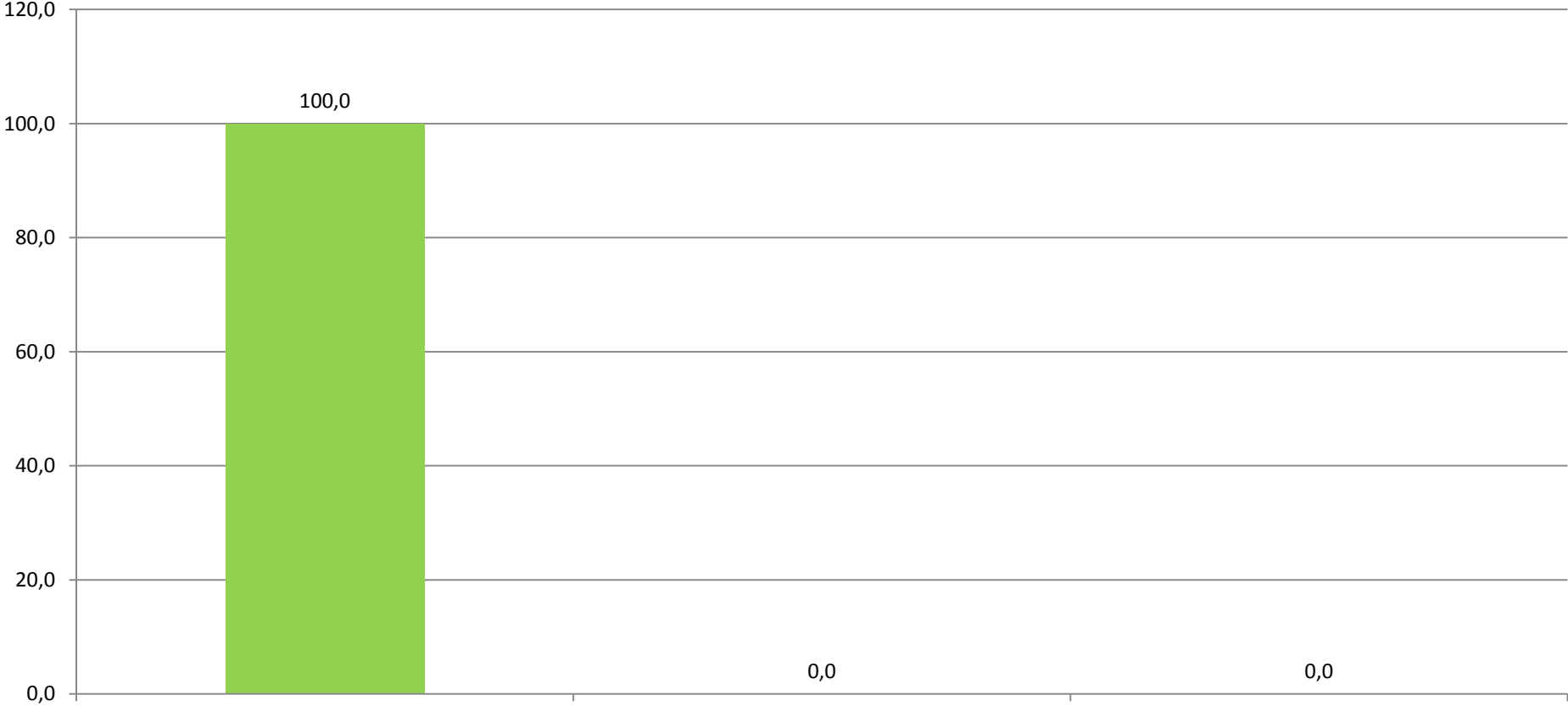
Wenn Sie für die Beratung insgesamt eine Noten geben müssen, welche Note geben Sie?

(Angaben in Prozent)



Würden Sie die Beratung weiterempfehlen?

(Angaben in Prozent)



Durchschnittlicher Wert (absolut): 1,00