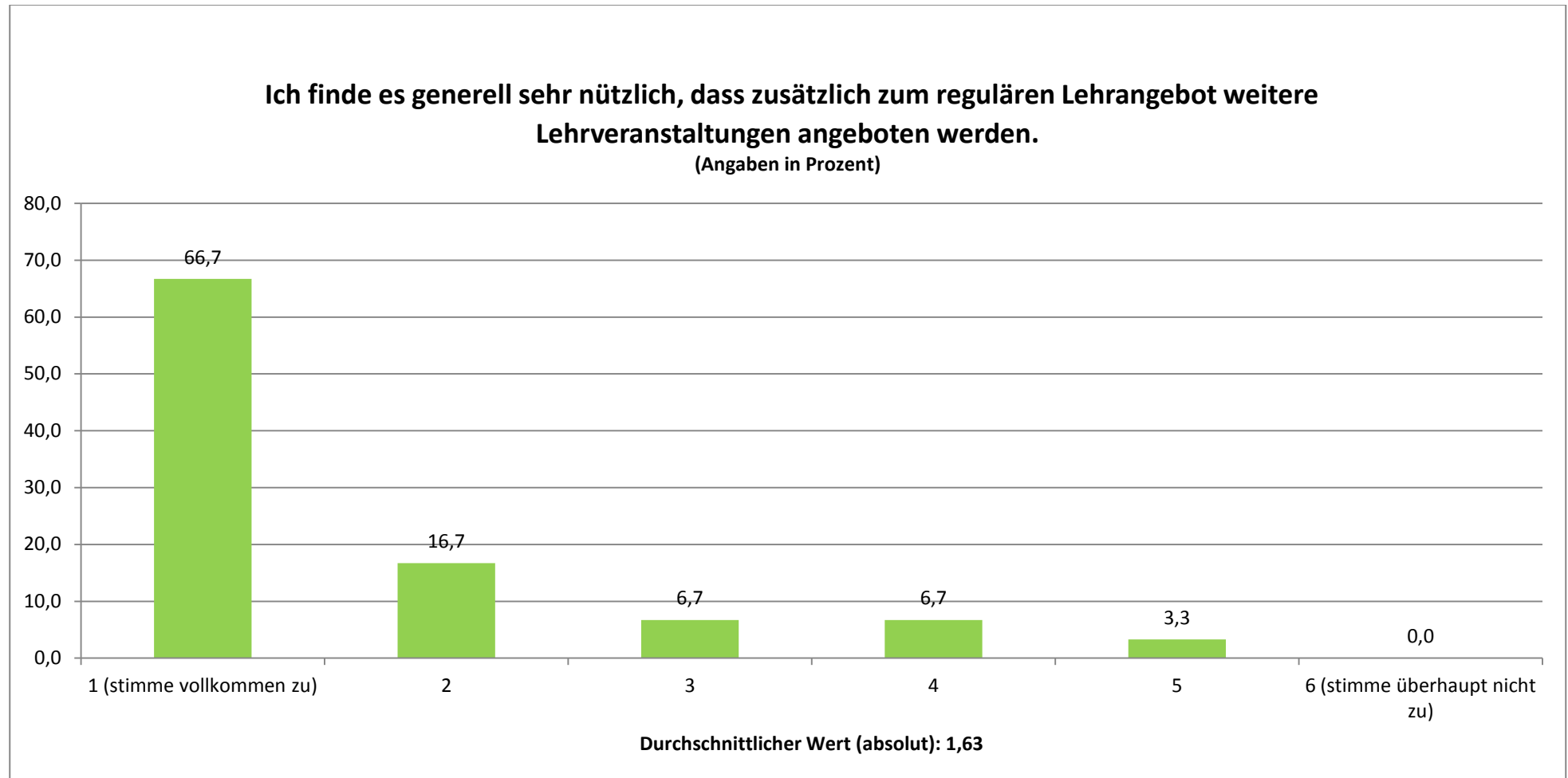




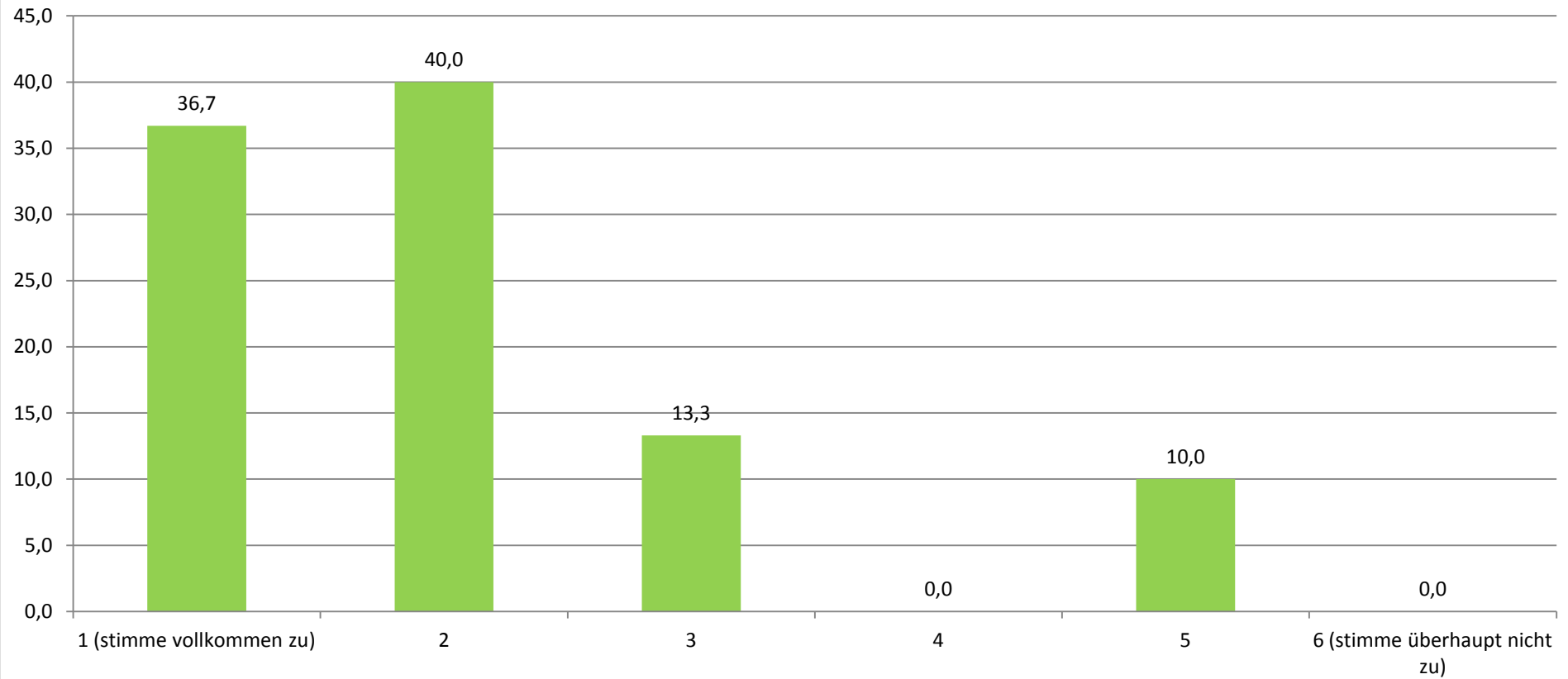
POLITIK: GESAMTEVALUATION DER LEHRVERANSTALTUNGEN (N= 30)

STAND: 24.05.2012



Ich finde, dass diese Lehrveranstaltung eine Verbesserung der Lehre darstellt.

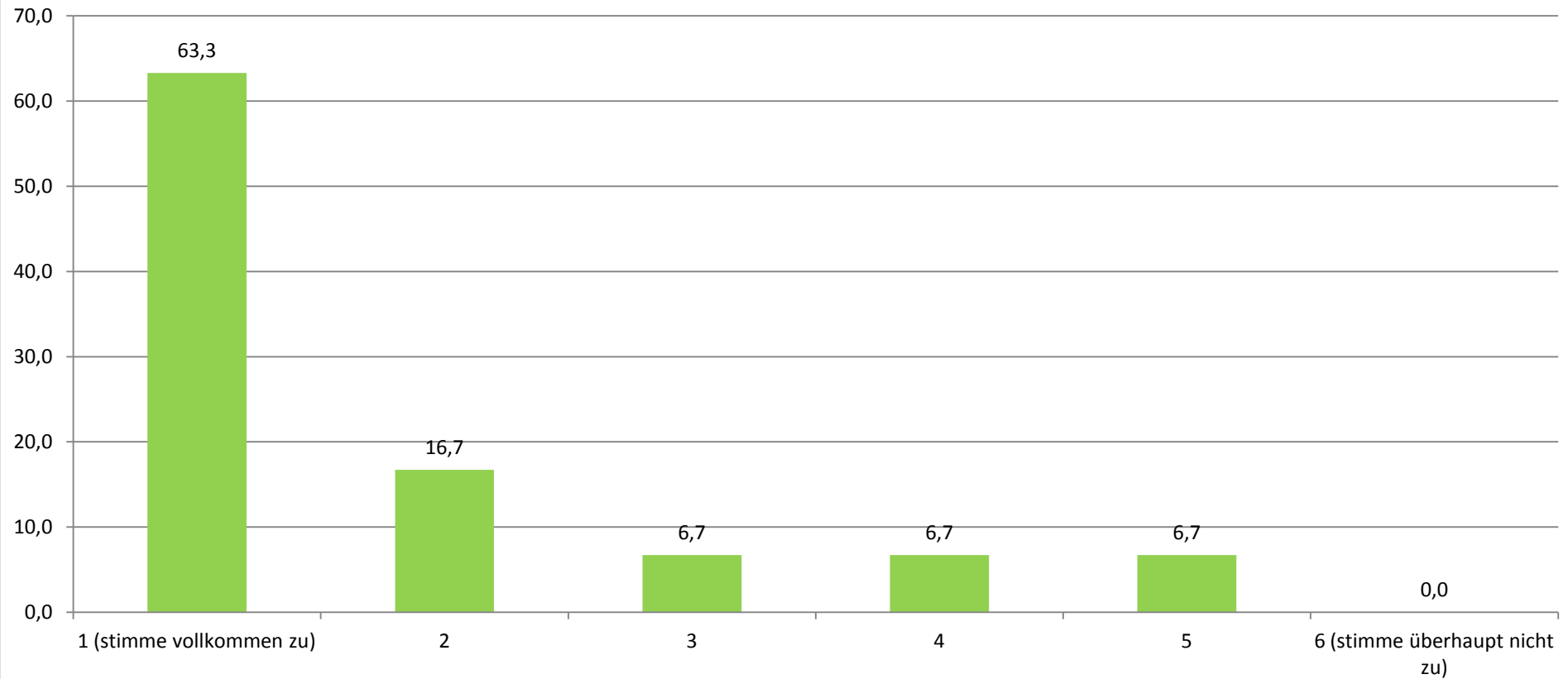
(Angaben in Prozent)



Durchschnittlicher Wert (absolut): 2,07

Diese Lehrveranstaltung ist aus meiner Sicht eine wichtige Erweiterung des Lehrangebots.

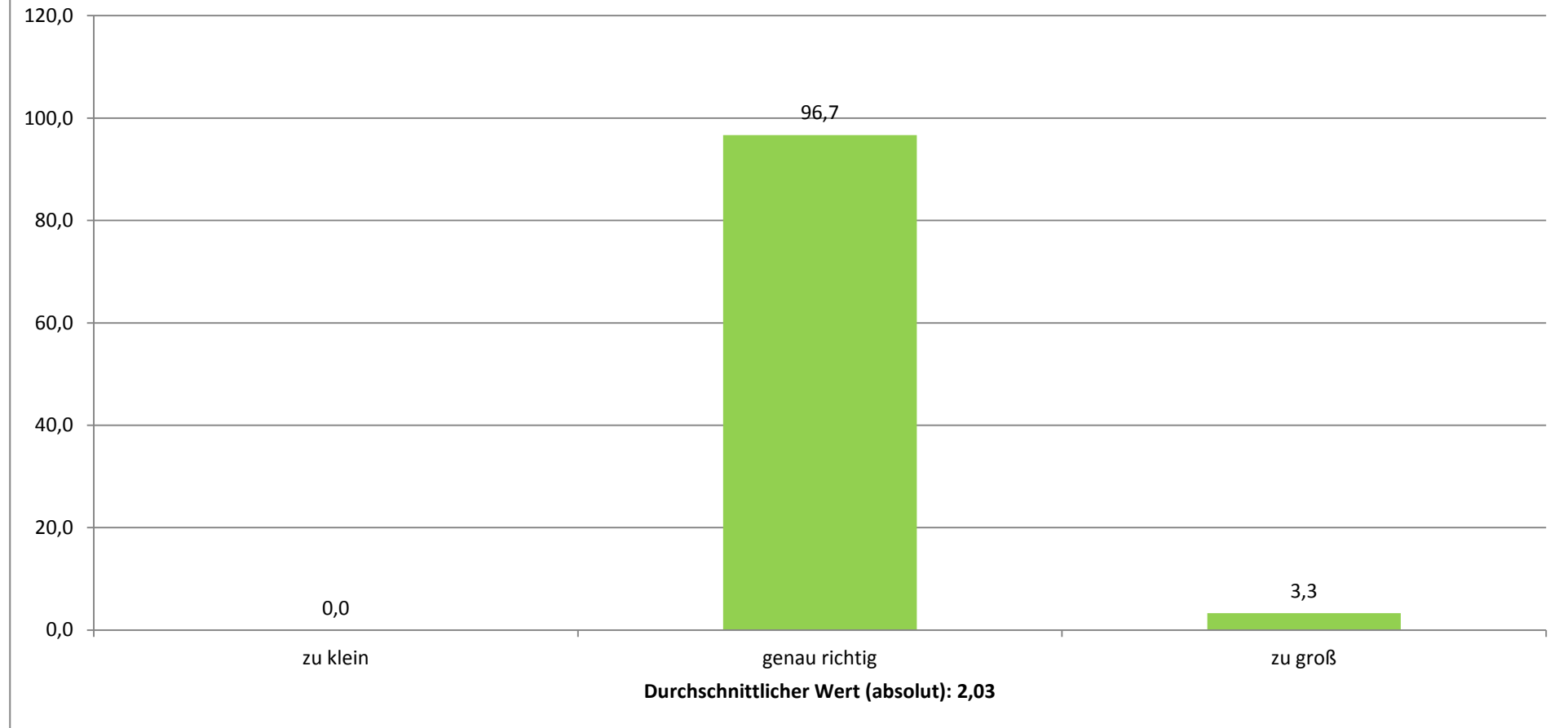
(Angaben in Prozent)



Durchschnittlicher Wert (absolut): 1,77

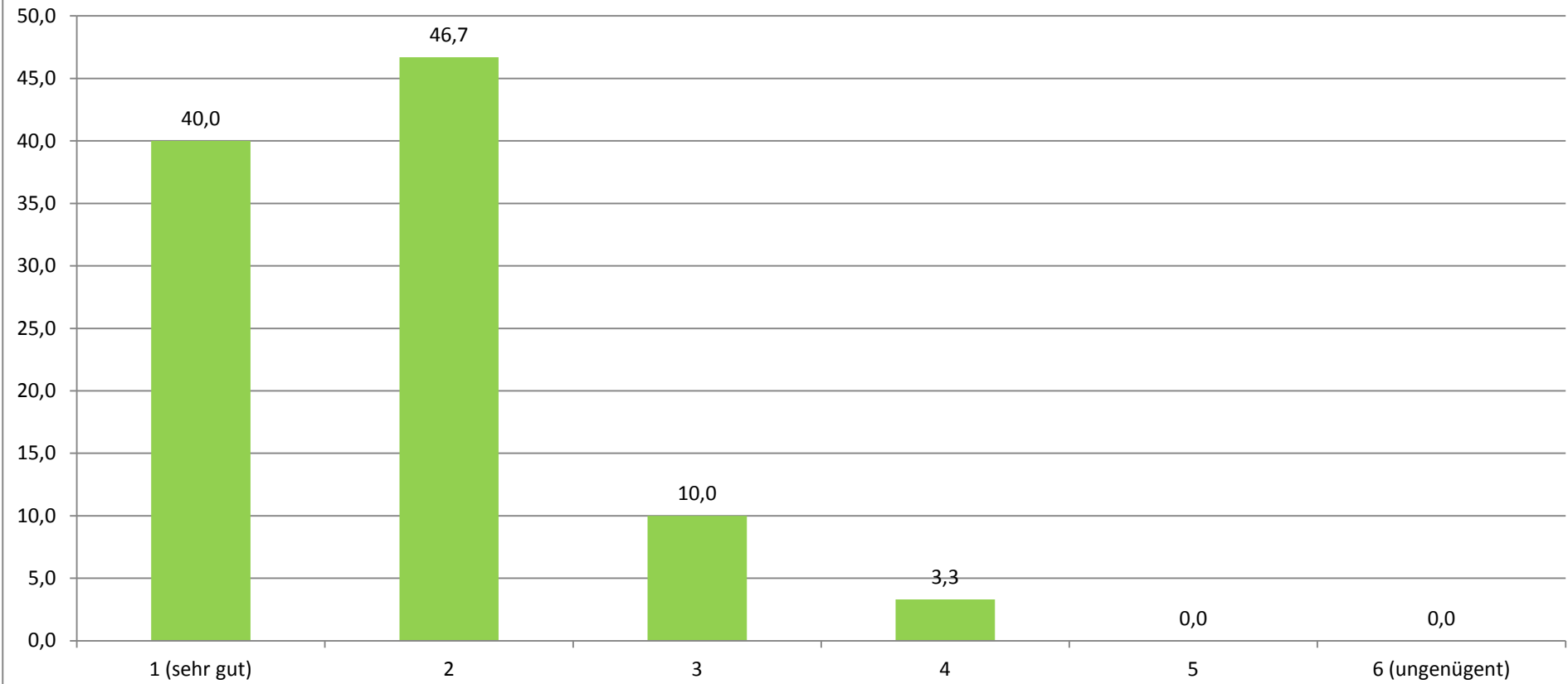
Die Anzahl der Teilnehmer fand ich...

(Angaben in Prozent)



Wenn Sie für die Lehrveranstaltung insgesamt eine Note geben müssten, welche Note geben Sie?

(Angaben in Prozent)



Durchschnittlicher Wert (absolut): 1,77