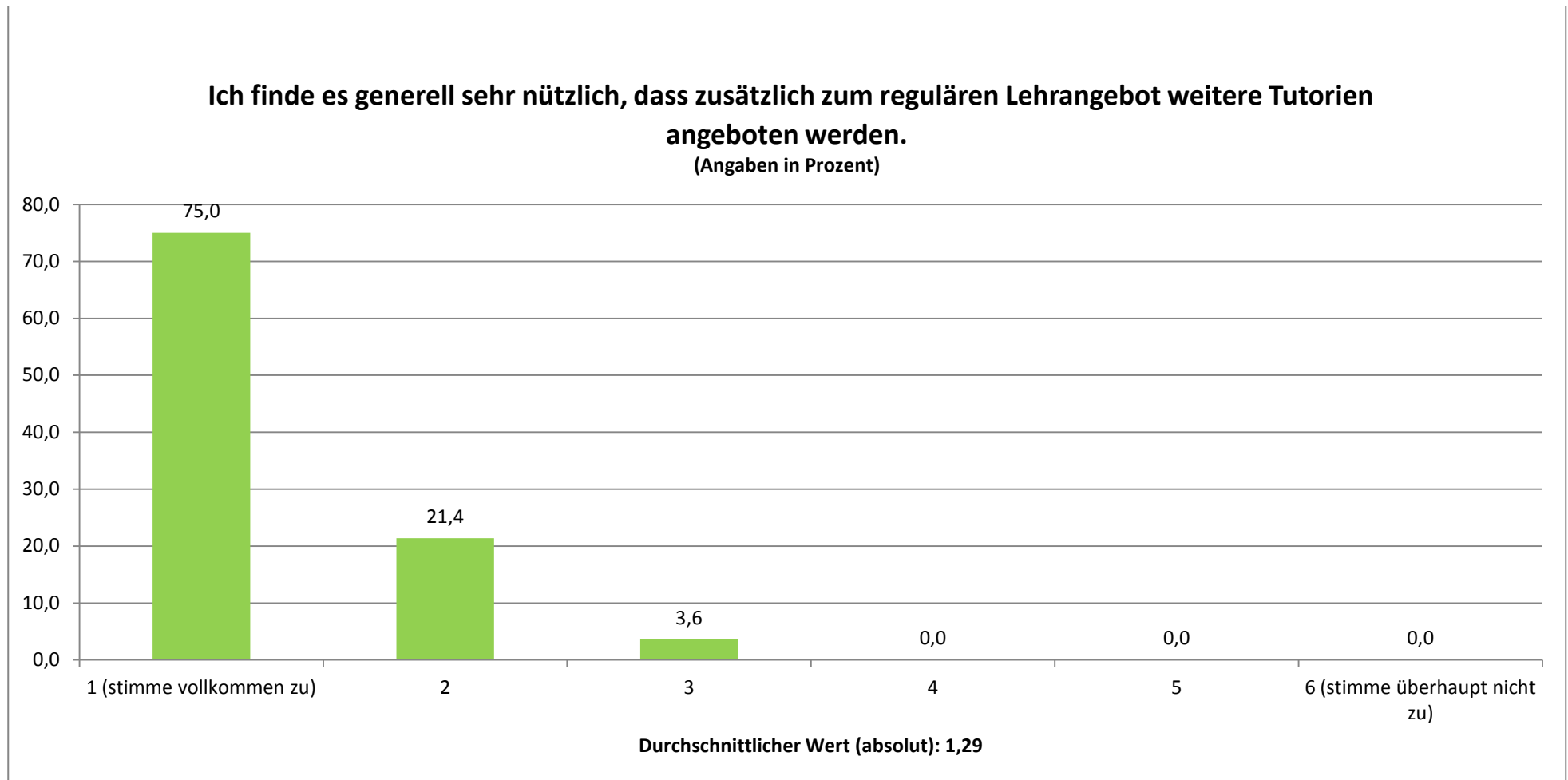




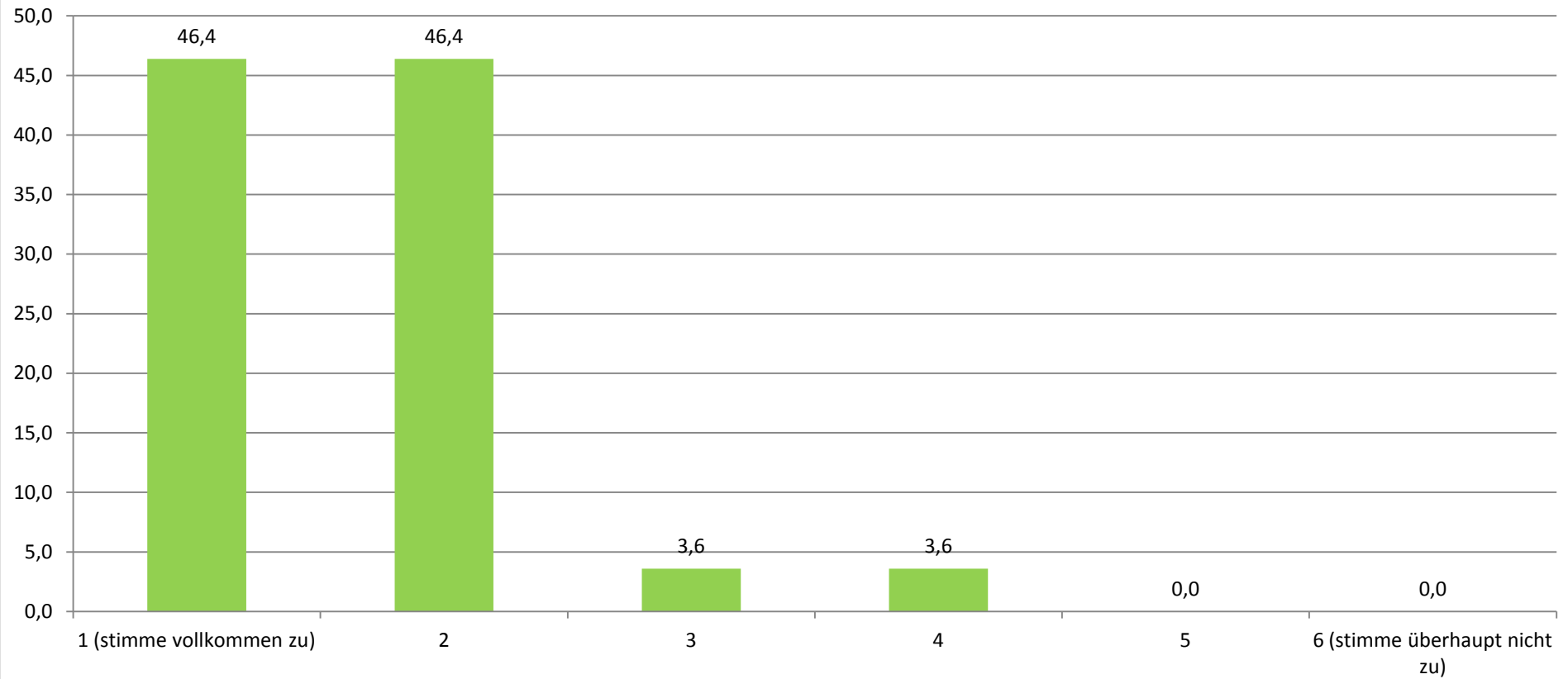
GESCHLECHTERFORSCHUNG: GESAMTEVALUATION DER TUTORIEN (N= 28)

STAND: 25.05.2012



Ich finde, dass dieses Tutorium eine Verbesserung der Lehre darstellt.

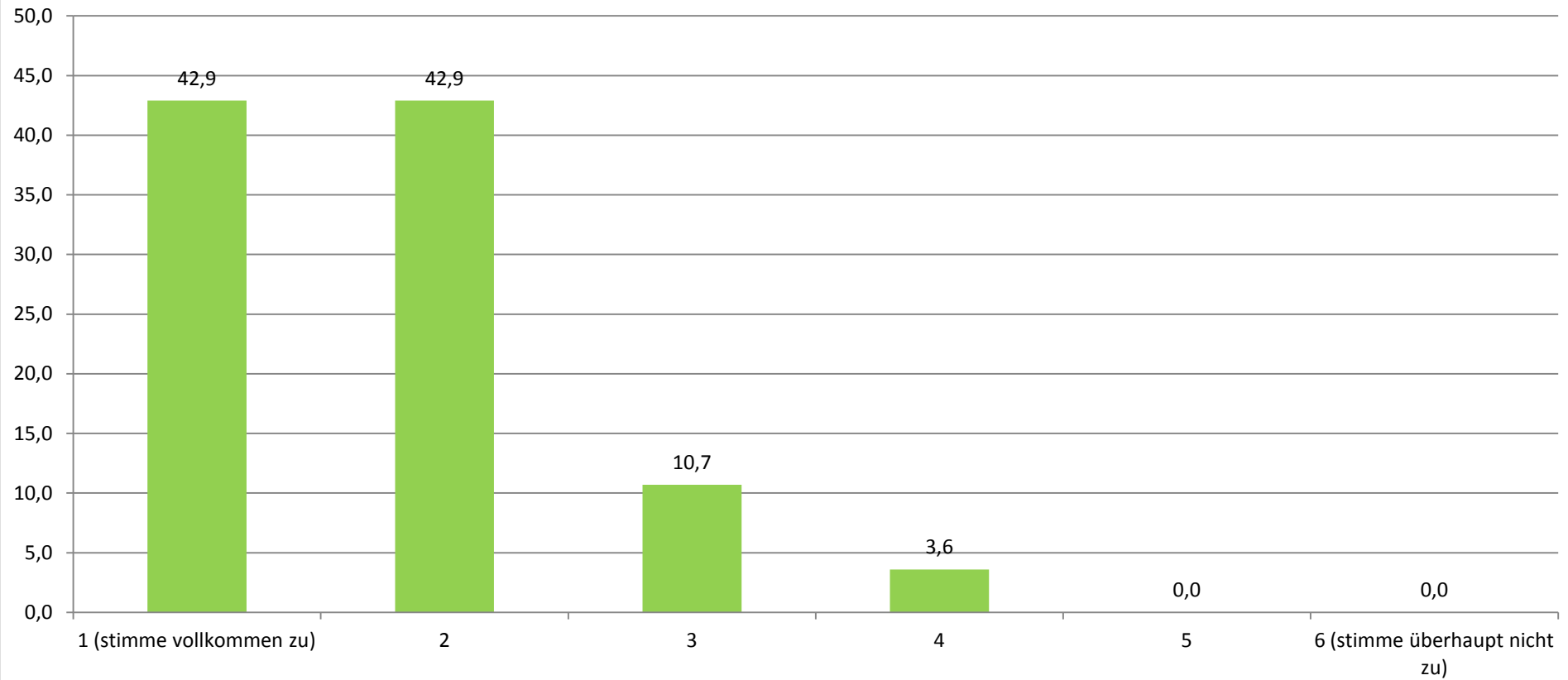
(Angaben in Prozent)



Durchschnittlicher Wert (absolut): 1,64

Dieses Tutorium hat mir persönlich das Lernen und die Prüfungsvorbereitung erleichtert.

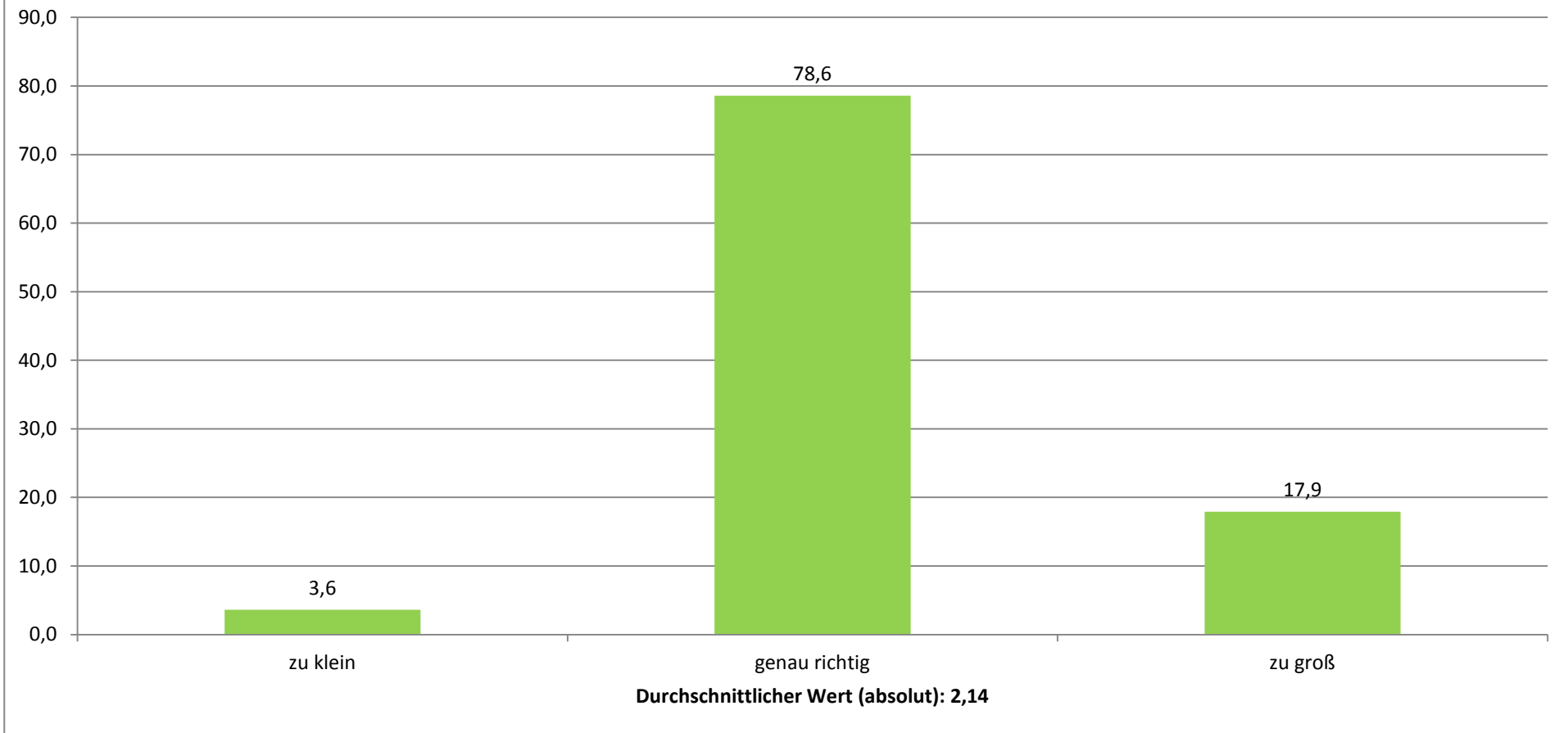
(Angaben in Prozent)



Durchschnittlicher Wert (absolut): 1,79

Die Anzahl der Teilnehmer fand ich...

(Angaben in Prozent)



Wenn Sie für das Tutorium insgesamt eine Note geben müssten, welche Note geben Sie?

(Angaben in Prozent)

