

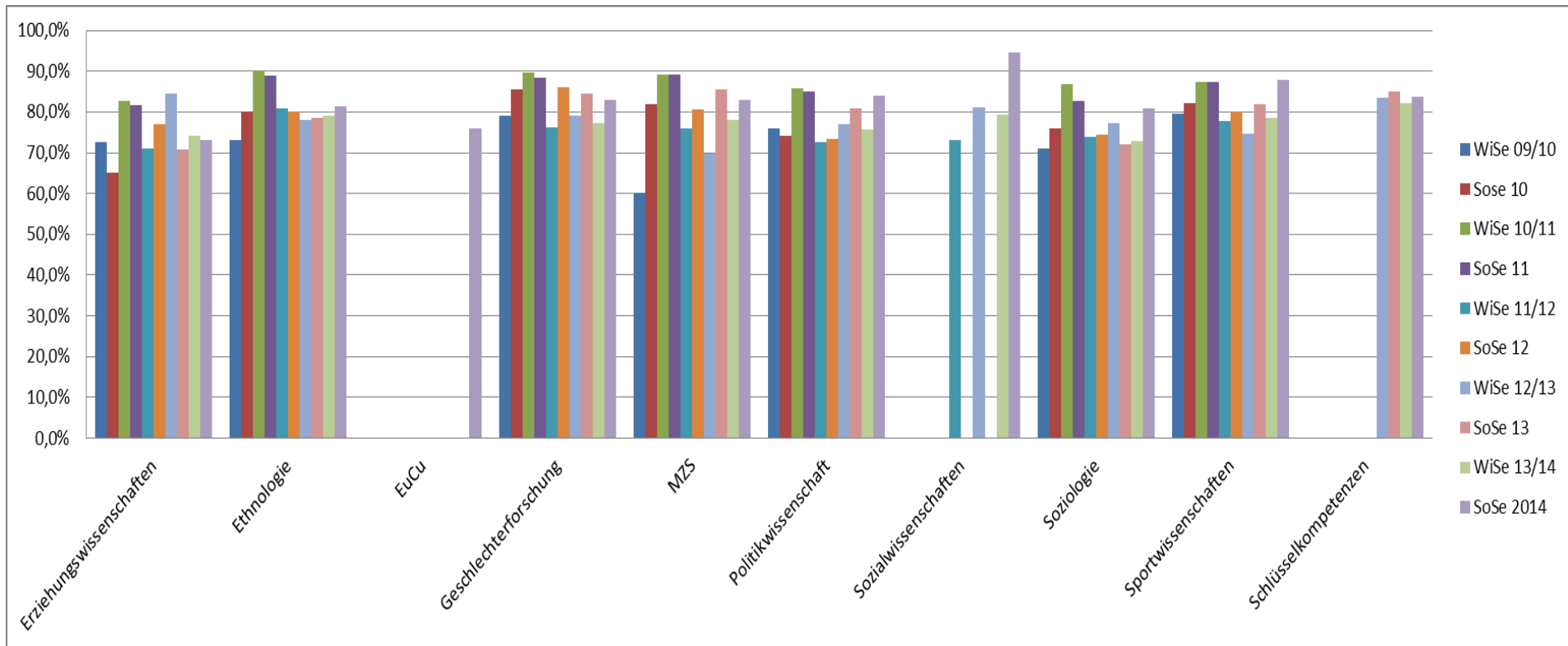
Lehrveranstaltungsevaluationen der Sozialwissenschaftlichen Fakultät im SoSe 2014

- 1. Lehrqualität auf Fächerebene**
- 2. Evaluation: Erziehungswissenschaft**
- 3. Evaluation: Ethnologie**
- 4. Evaluation: Euroculture**
- 5. Evaluation: Geschlechterforschung**
- 6. Evaluation: MZS**
- 7. Evaluation: Politikwissenschaft**
- 8. Evaluation: Sozialwissenschaften**
- 9. Evaluation: Soziologie**
- 10. Evaluation: Sportwissenschaften**
- 11. Evaluation: Schlüsselkompetenzen**

1. Lehrqualität



Lehrqualität auf Fächerebene im Vergleich



1. Lehrqualität



Lehrqualität auf Fächerebene im Vergleich

Fachbereich	Anzahl der Fragebögen	Anzahl der LV	SoSe 2010
Ethnologie	659	32	80,2%
Geschlechterforschung	268	20	85,4%
MZS	457	27	81,9%
Erziehungswissenschaft	1065	45	65,0%
Politikwissenschaft	755	30	74,2%
Soziologie	735	46	76,0%
Sportwissenschaften	1163	69	82,1%

Fachbereich	Anzahl der Fragebögen	Anzahl der LV	SoSe 2011
Ethnologie	885	64	88,8%
Geschlechterforschung	178	11	88,4%
MZS	341	14	89,1%
Erziehungswissenschaft	770	29	81,7%
Politikwissenschaft	589	30	85,1%
Soziologie	571	27	82,8%
Sportwissenschaften	514	34	87,3%

Fachbereich	Anzahl der Fragebögen	Anzahl der LV	SoSe 2012
Ethnologie	287	16	80,13%
Geschlechterforschung	83	6	86,08%
MZS	484	22	80,70%
Pädagogik	482	27	76,89%
Politikwissenschaft	465	21	73,36%
Soziologie	551	28	74,33%
Sportwissenschaften	745	34	80,06%

1. Lehrqualität



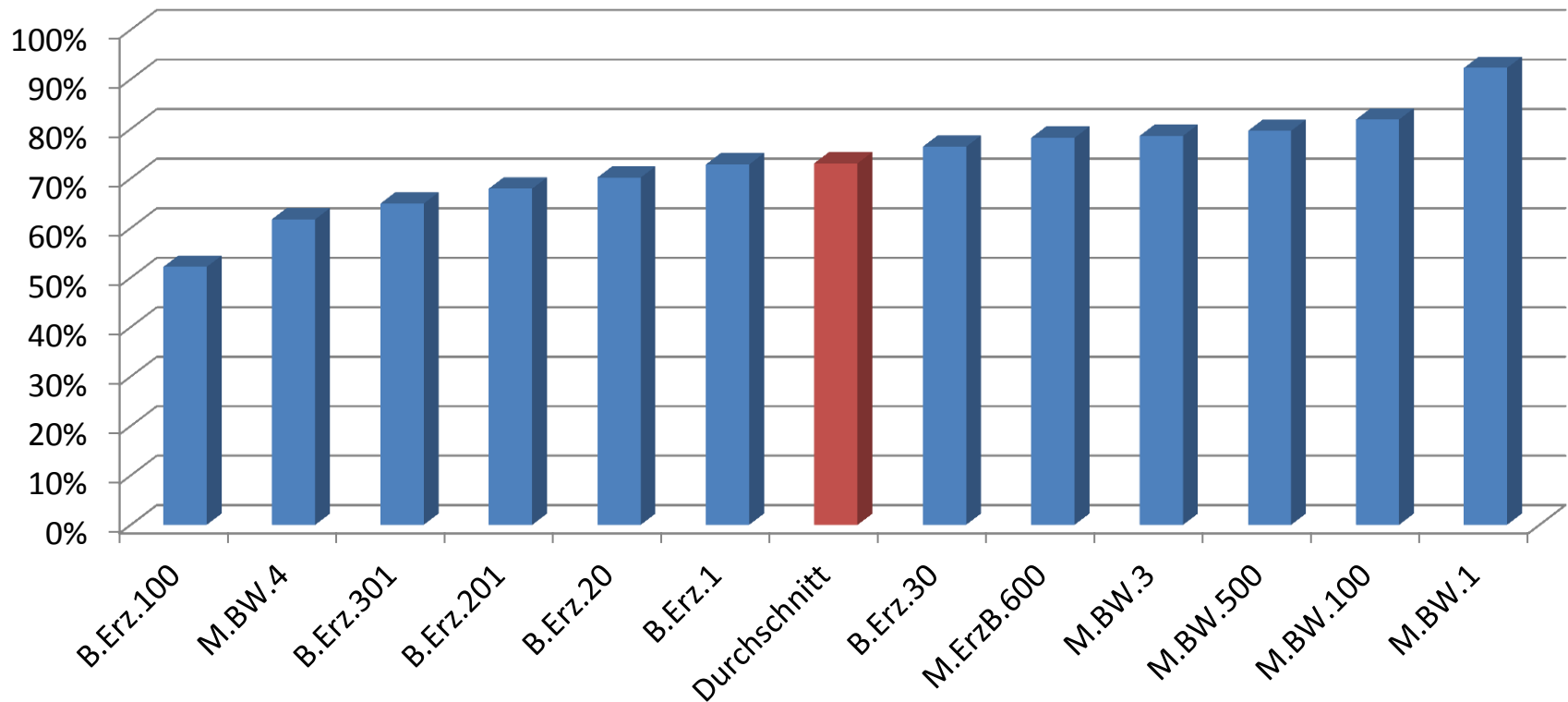
Lehrqualität auf Fächerebene im Vergleich

Fachbereich	Anzahl der Fragebögen	Anzahl LV	SoSe 2013
Ethnologie	996	54	70,88%
Geschlechterforschung	399	18	78,52%
MZS	127	10	84,58%
Erziehungswissenschaft	280	20	85,48%
Politikwissenschaft	580	33	80,92%
Sozialwissenschaften	55	4	78,38%
Soziologie	483	23	72,06%
Sportwissenschaften	777	45	81,81%

Fachbereich	Anzahl der Fragebögen	Anzahl LV	SoSe 2014
Ethnologie	332	15	81,36%
EuCu	51	3	76,00%
Geschlechterforschung	101	8	82,86%
MZS	359	13	82,82%
Erziehungswissenschaften	1145	58	73,06%
Politikwissenschaft	788	25	83,87%
Sozialwissenschaften	31	4	94,51%
Soziologie	403	17	80,81%
Sportwissenschaften	602	34	87,94%
Schlüsselkompetenzen	159	14	83,77%

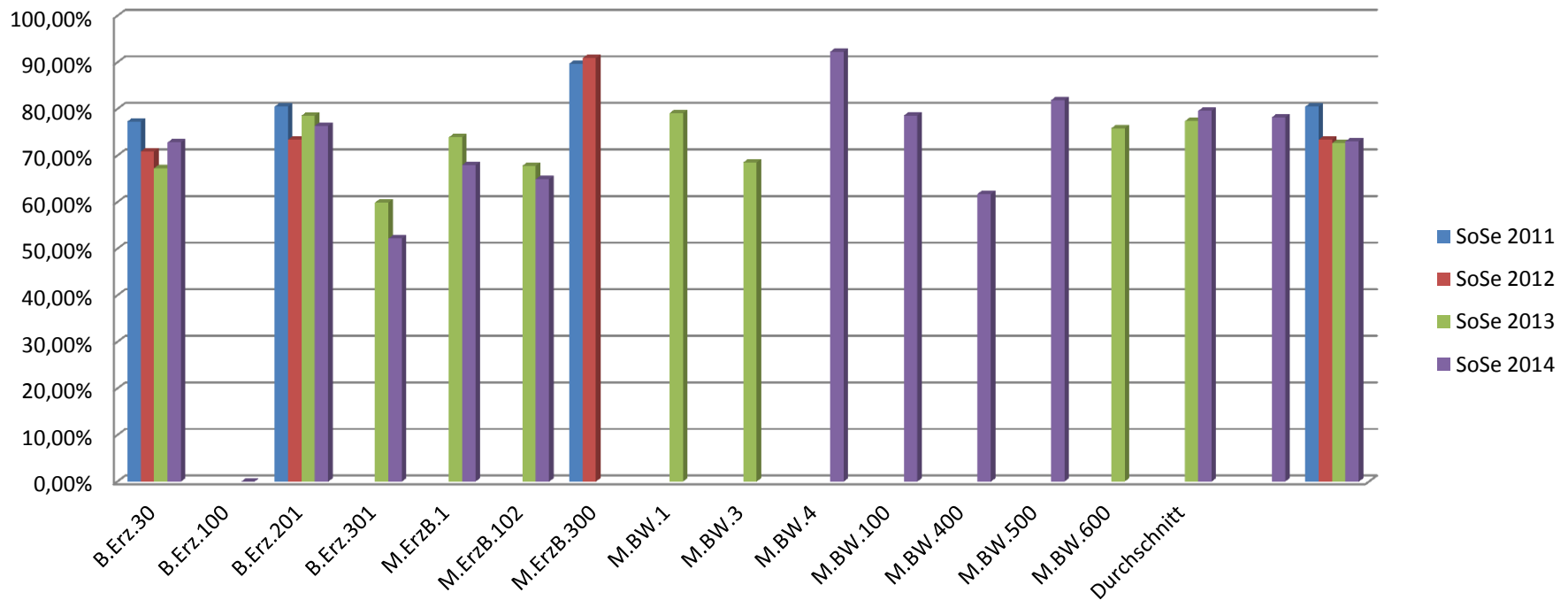
Lehrqualität SoSe 2014

Erziehungswissenschaft



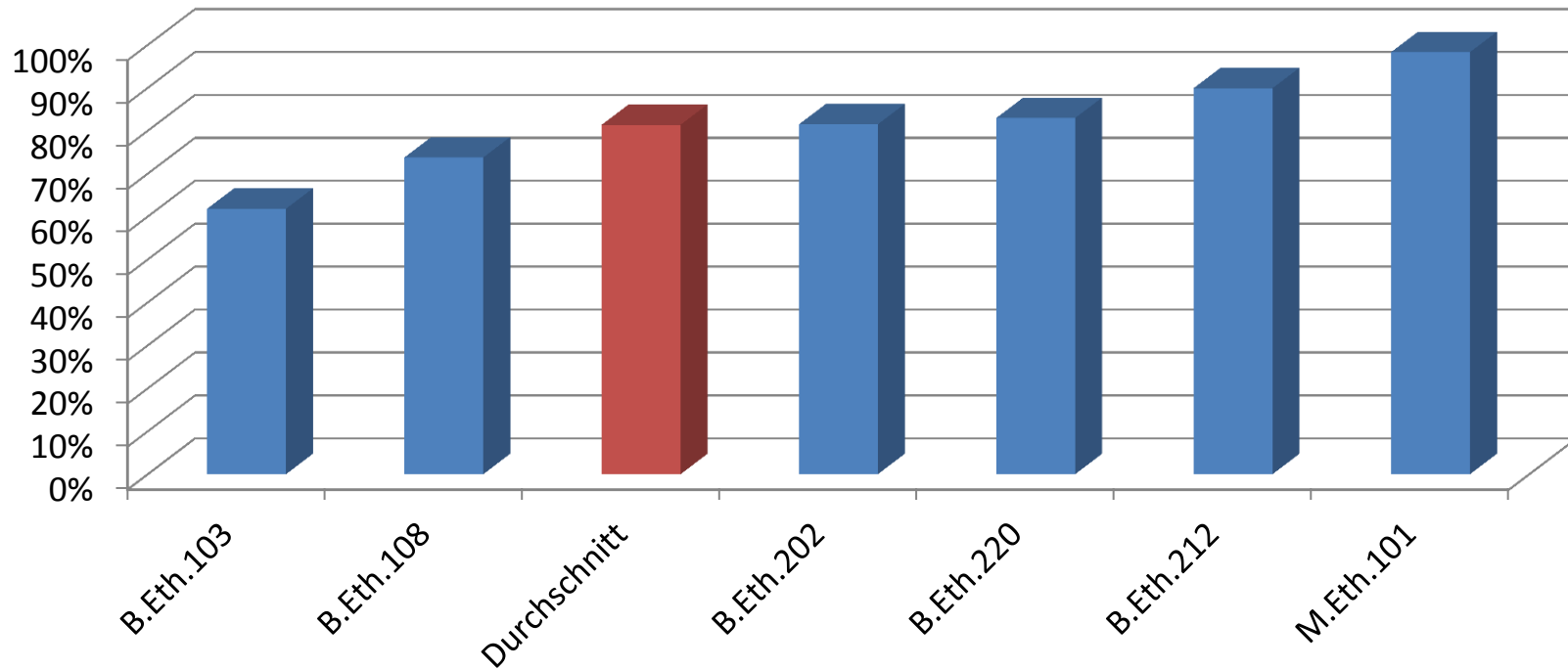
Lehrqualität SoSe 2014 im Vergleich zum SoSe 2011, SoSe 2012 und zum SoSe 2013

Erziehungswissenschaft



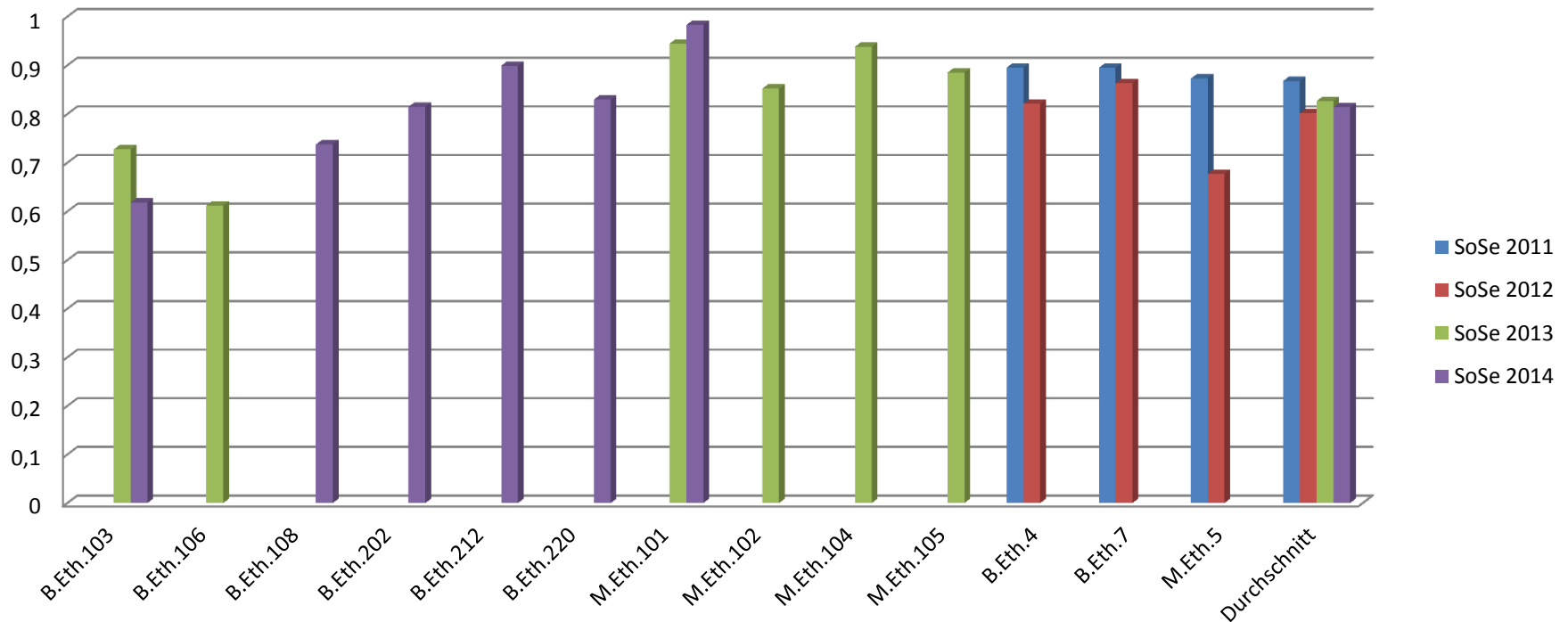
Lehrqualität SoSe 2014

Ethnologie



Lehrqualität SoSe 2014 im Vergleich zum WS SoSe 2011, SoSe 2012 und zum SoSe 2013

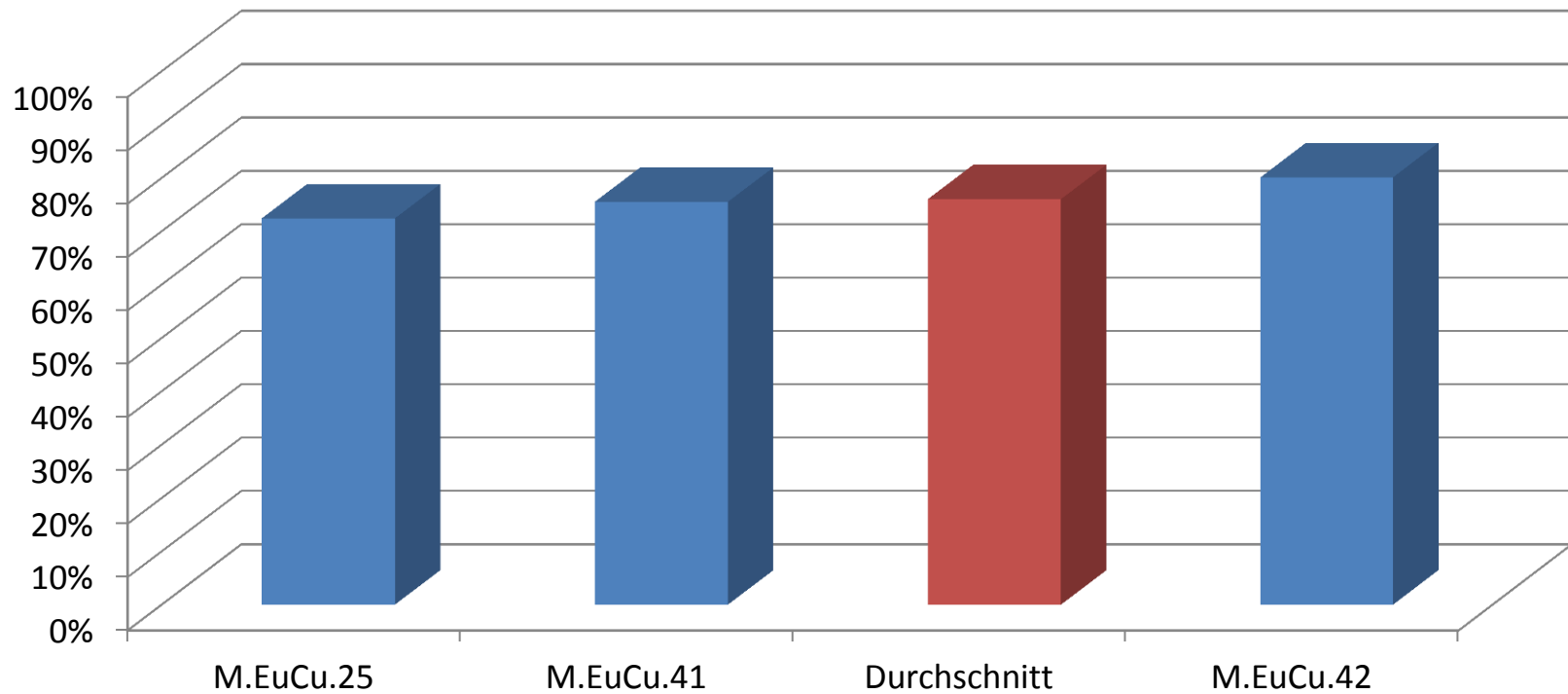
Ethnologie





Lehrqualität SoSe 2014

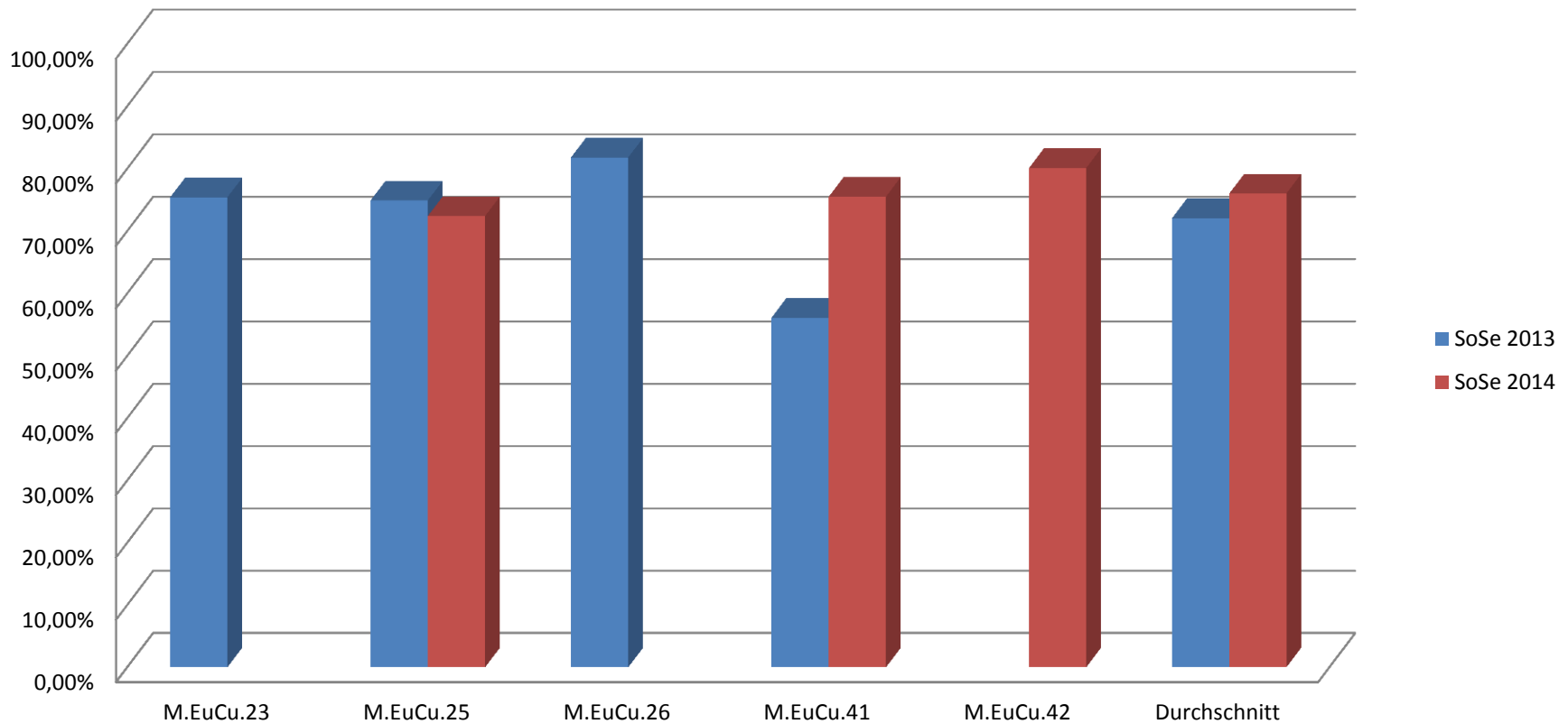
Euroculture





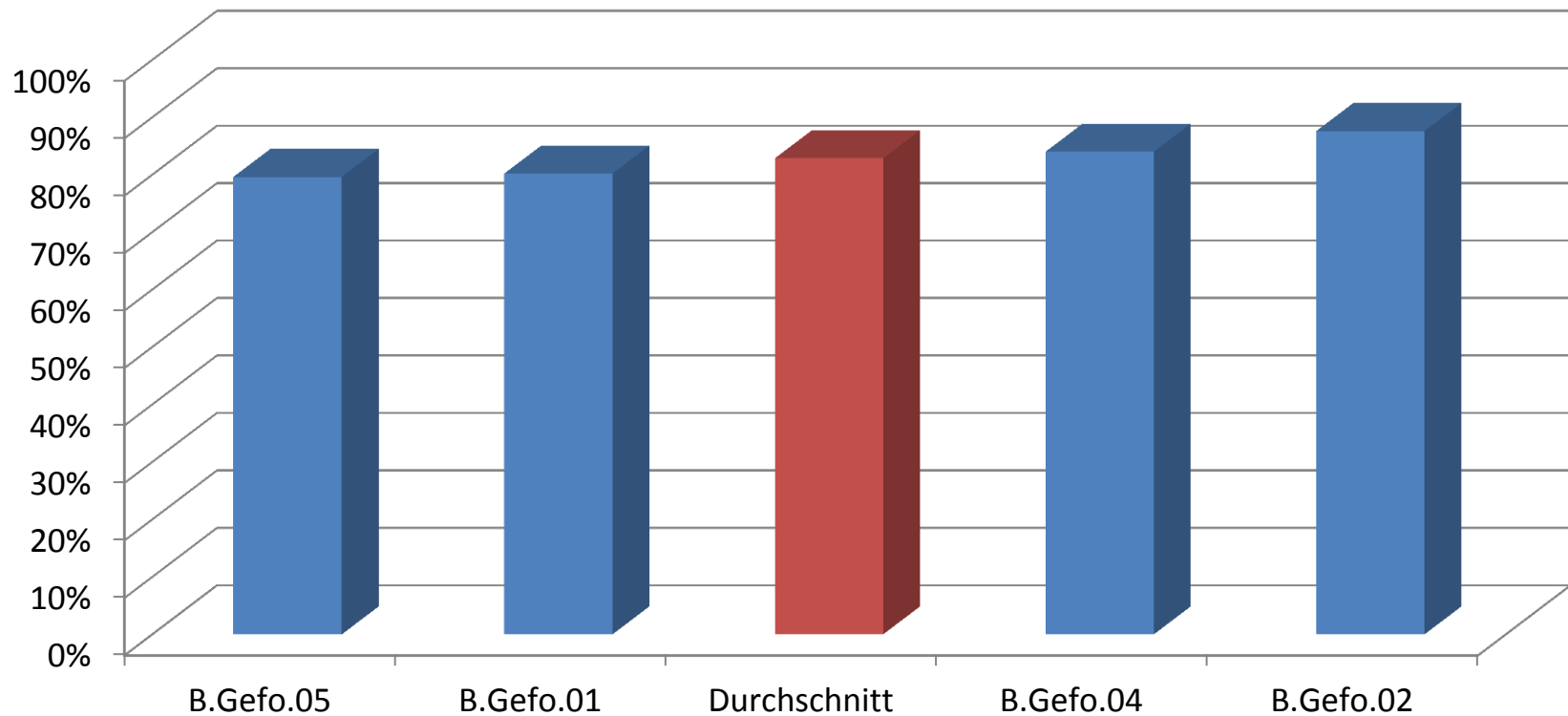
Lehrqualität SoSe 2014 im Vergleich zum SoSe 2013

Euroculture



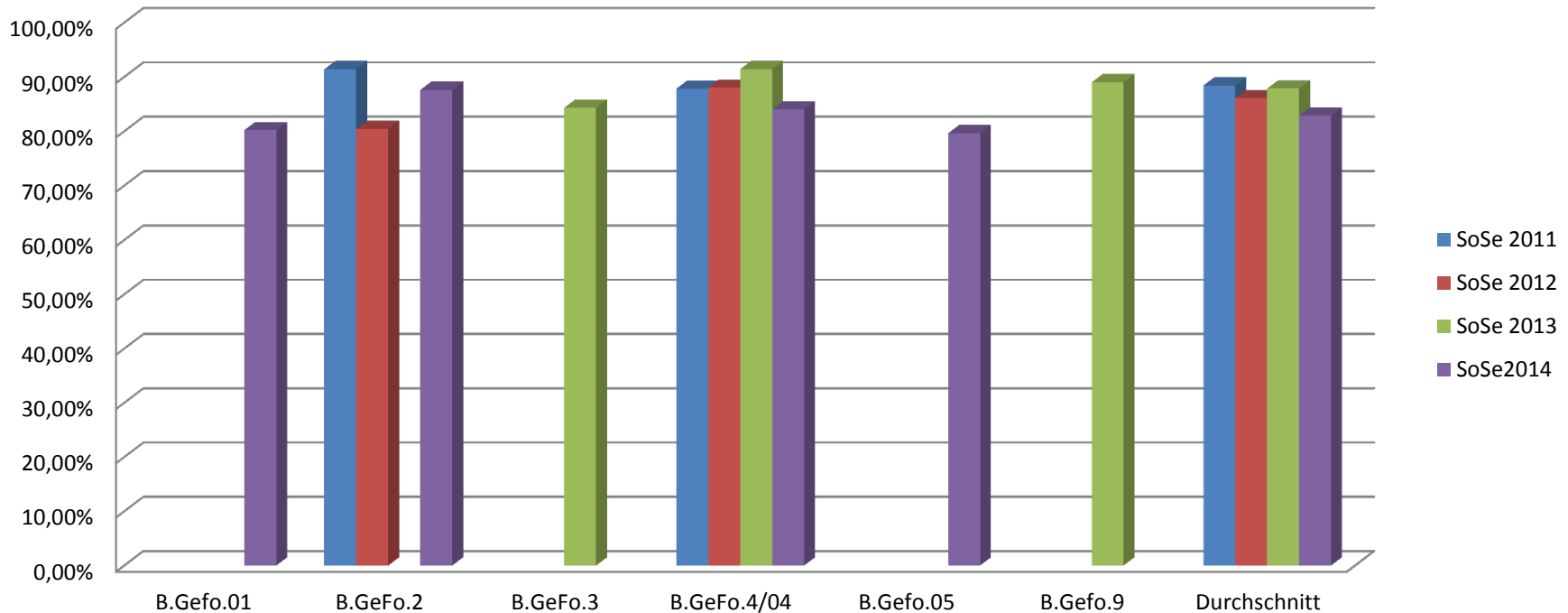
Lehrqualität SoSe 2014

Geschlechterforschung



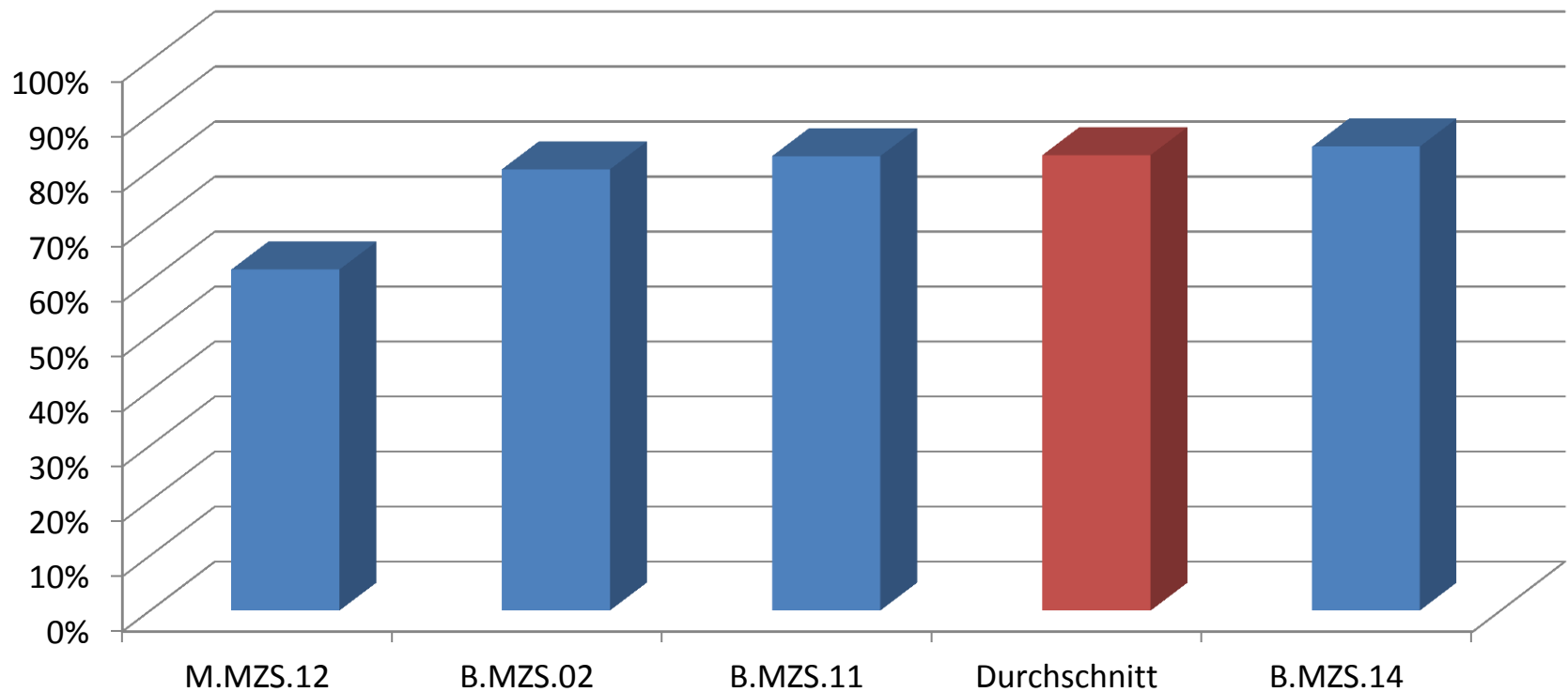
Lehrqualität SoSe 2014 im Vergleich zum SoSe 2011, SoSe 2012 und zum SoSe 2013

Geschlechterforschung



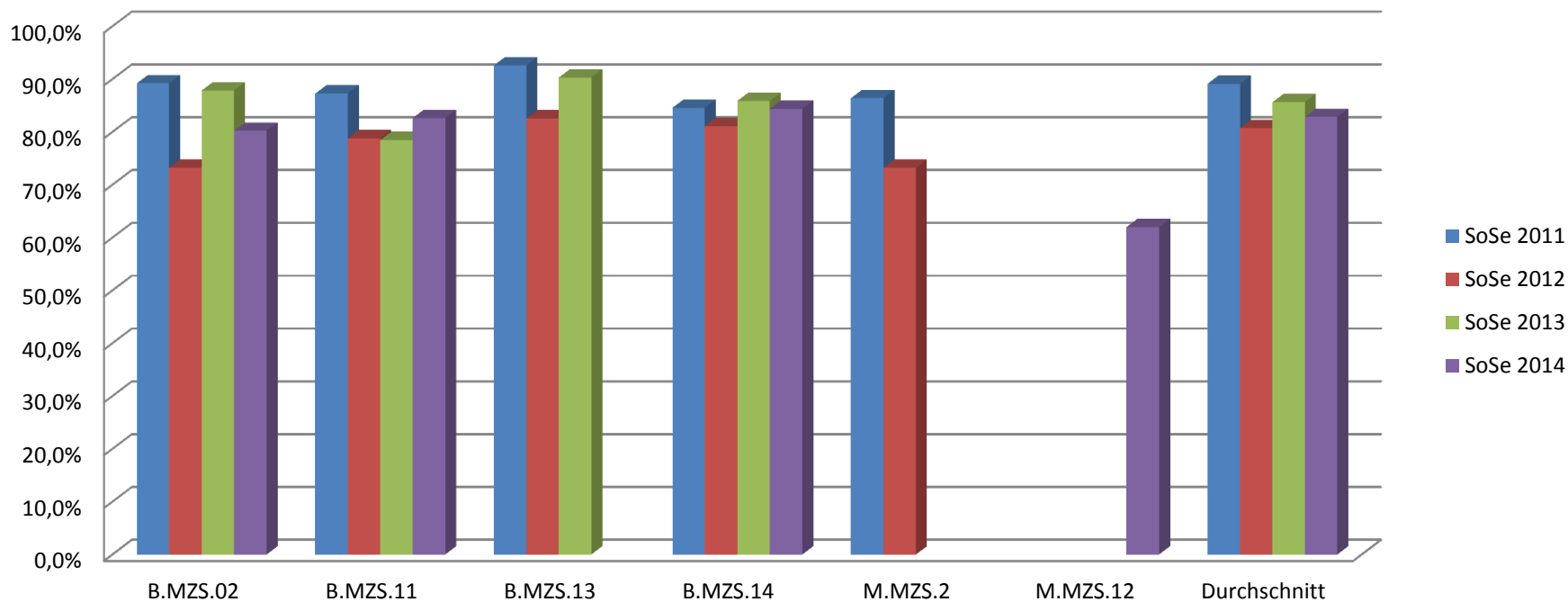
Lehrqualität SoSe 2014

MZS



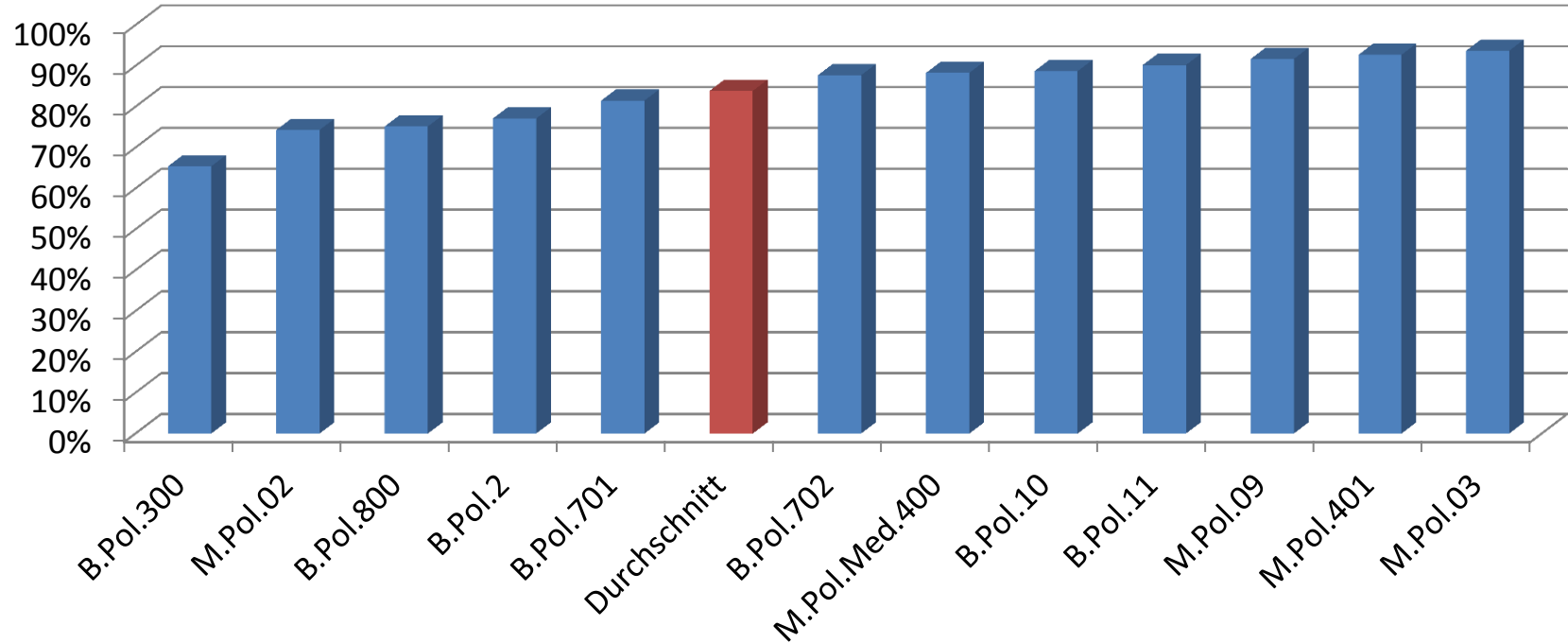
Lehrqualität SoSe 2014 im Vergleich zum SoSe 2011, SoSe 2012 und zum SoSe 2013

MZS



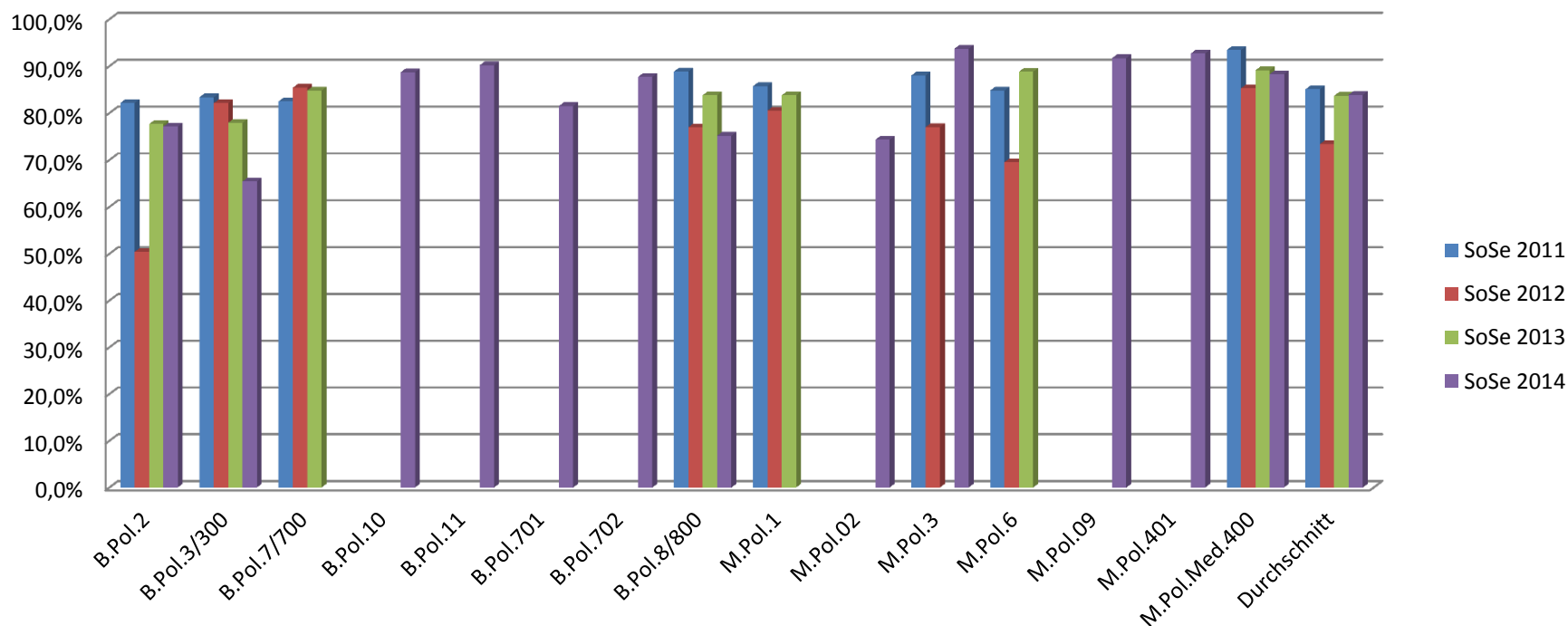
Lehrqualität SoSe 2014

Politikwissenschaft



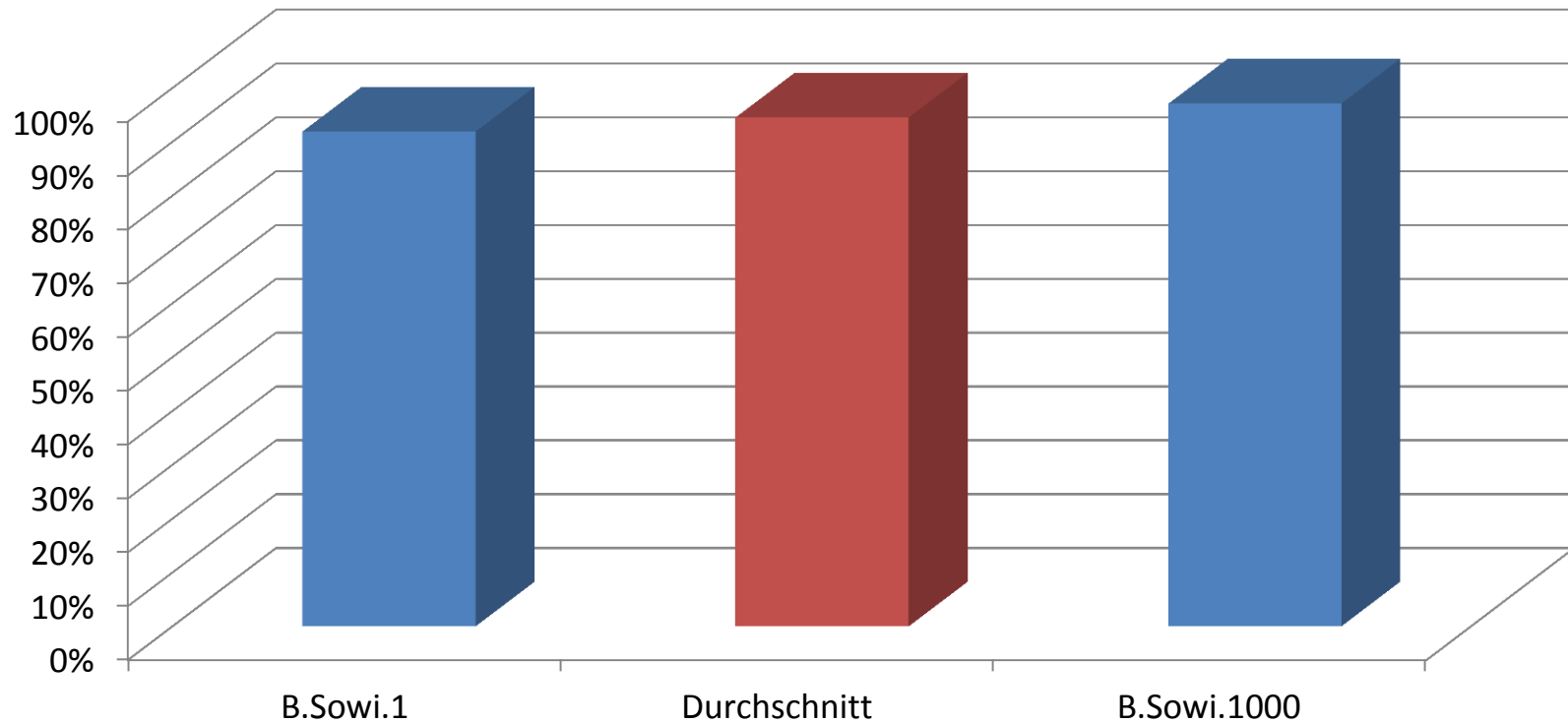
Lehrqualität SoSe 2014 im Vergleich zum SoSe 2011, SoSe 2012 und zum SoSe 2013

Politikwissenschaft



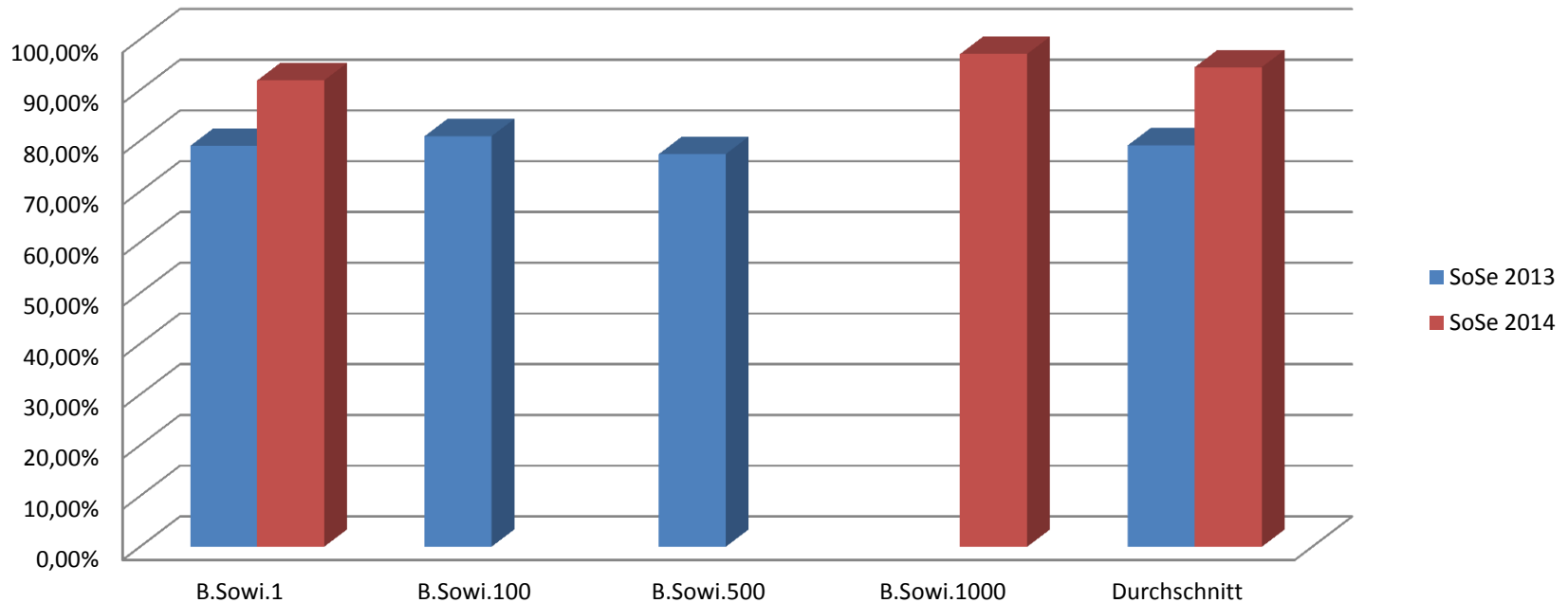
Lehrqualität SoSe 2014

Sozialwissenschaften



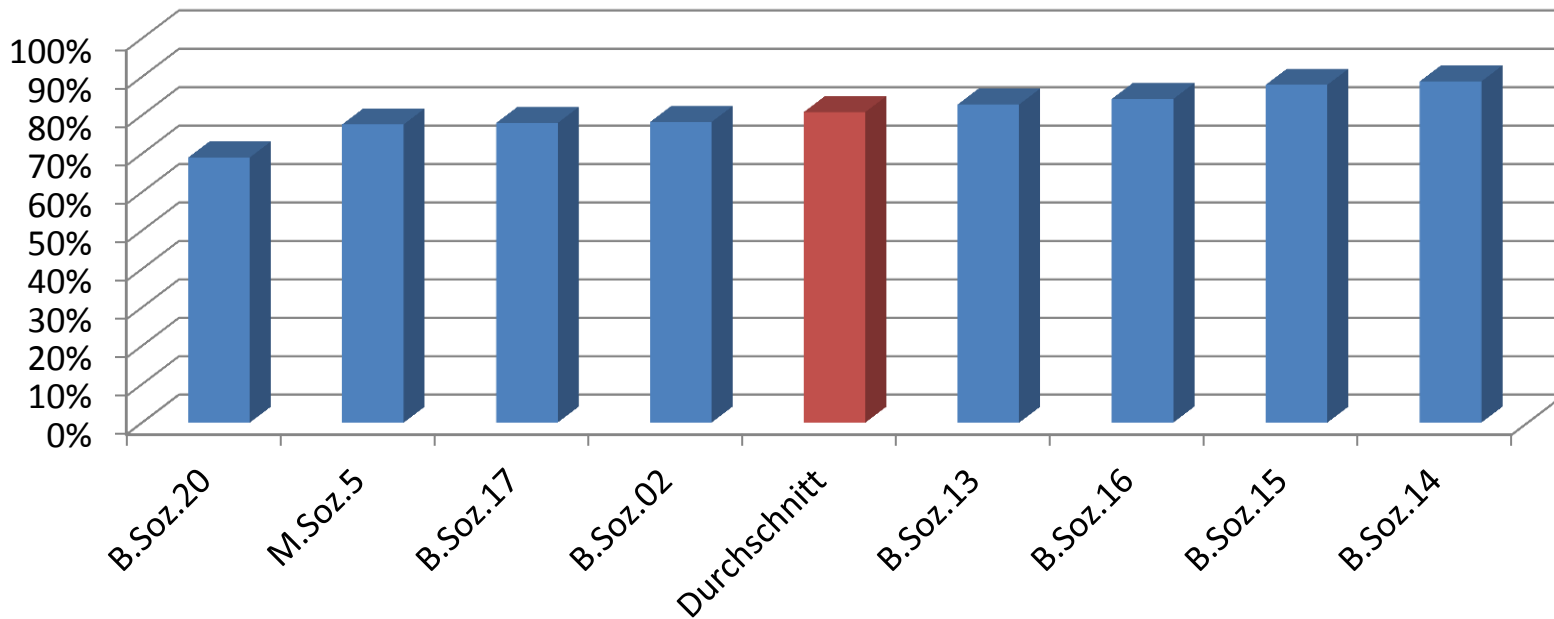
Lehrqualität SoSe 2014 im Vergleich zum SoSe 2013

Sozialwissenschaften



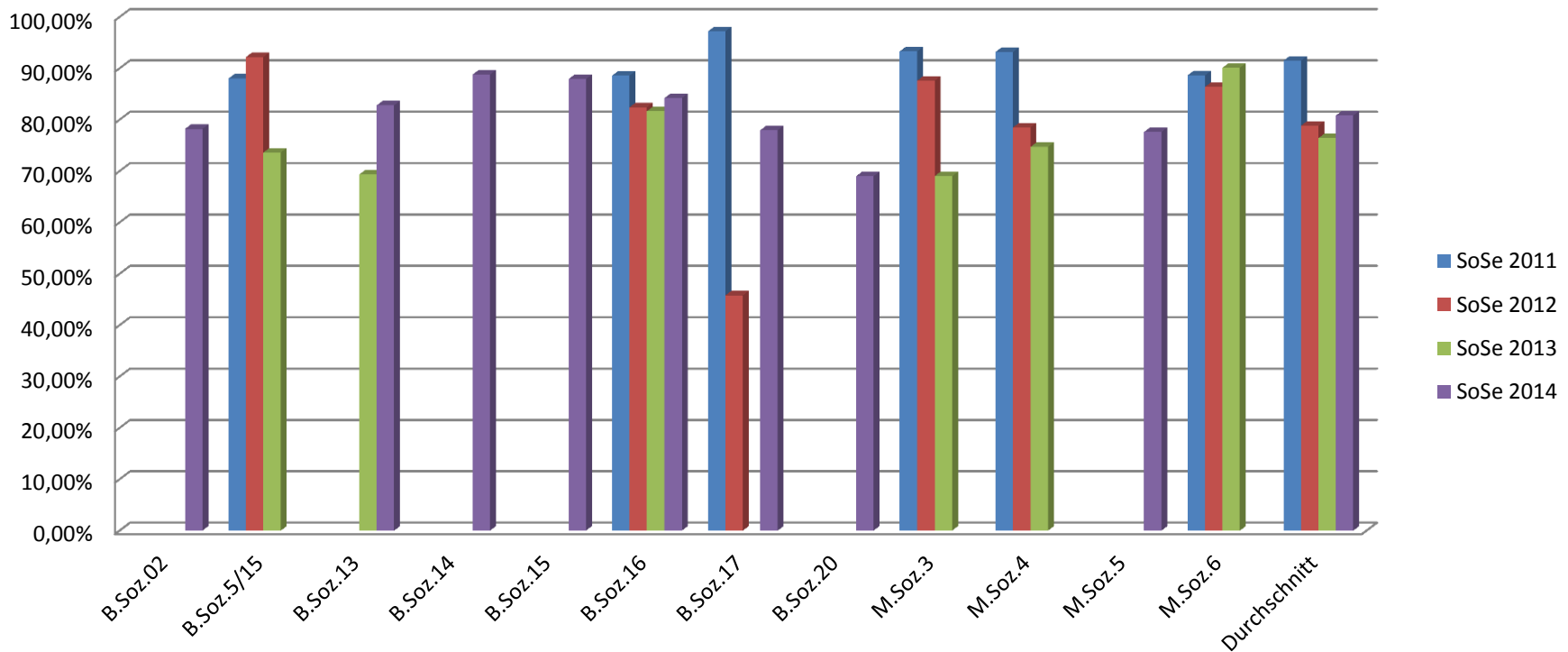
Lehrqualität SoSe 2014

Soziologie



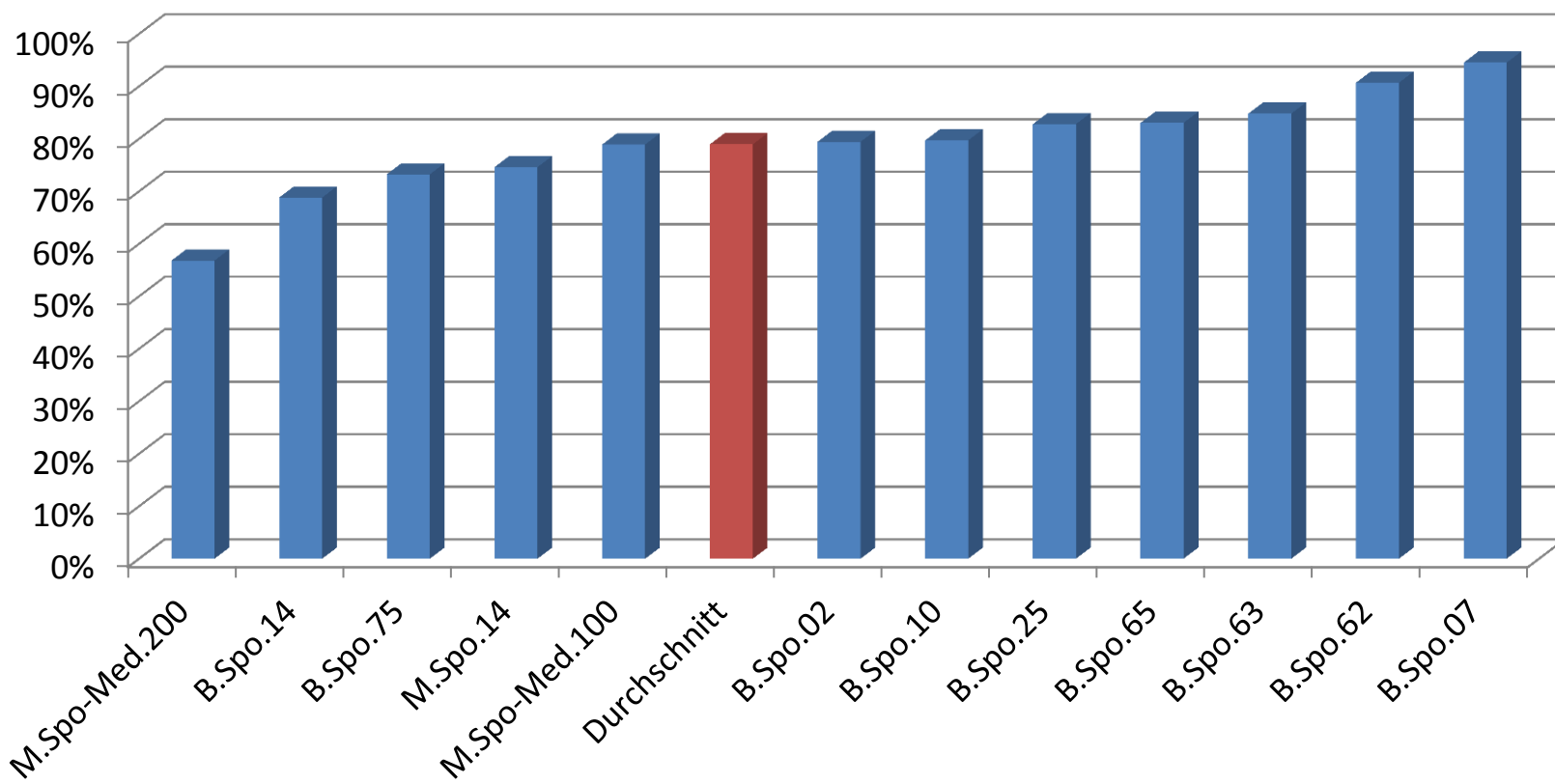
Lehrqualität SoSe 2014 im Vergleich zum SoSe 2011, SoSe 2012 und zum SoSe 2013

Soziologie



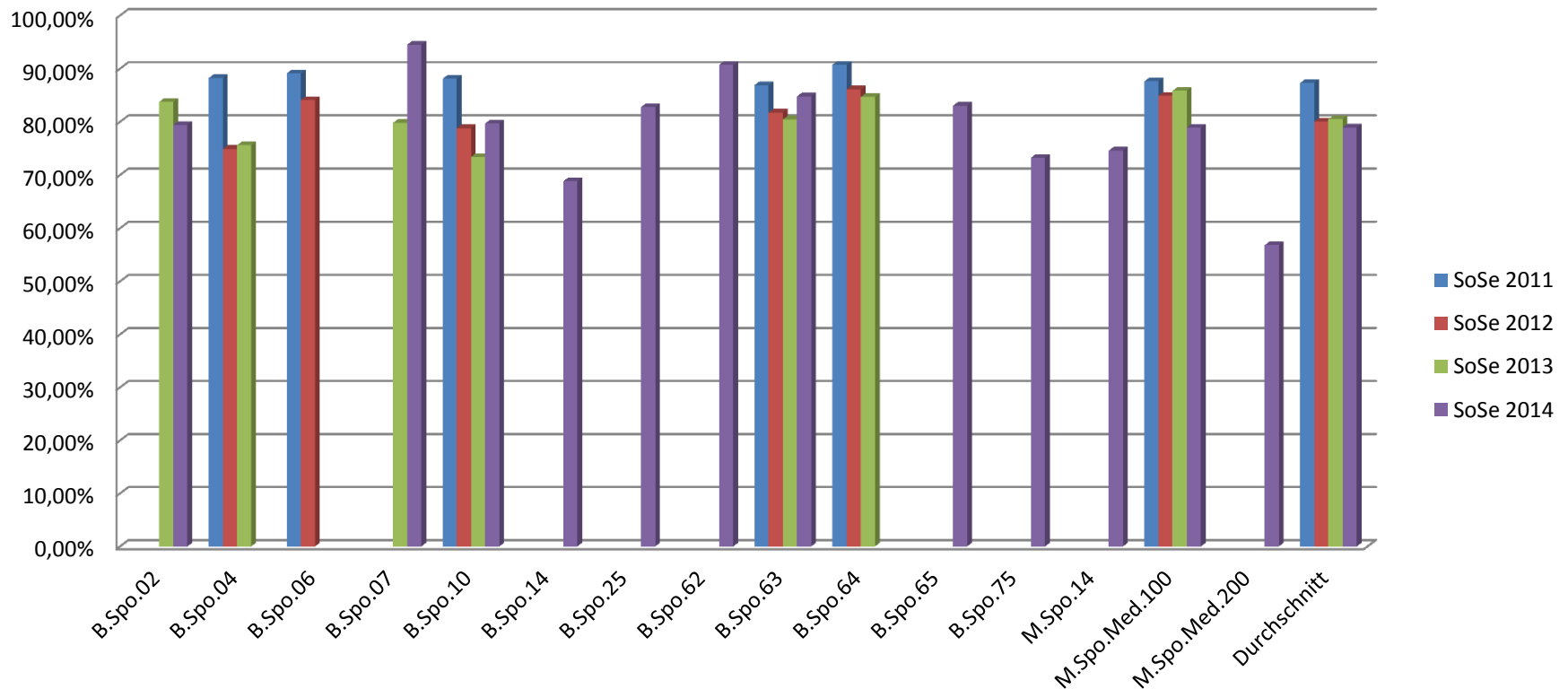
Lehrqualität SoSe 2014

Sportwissenschaft



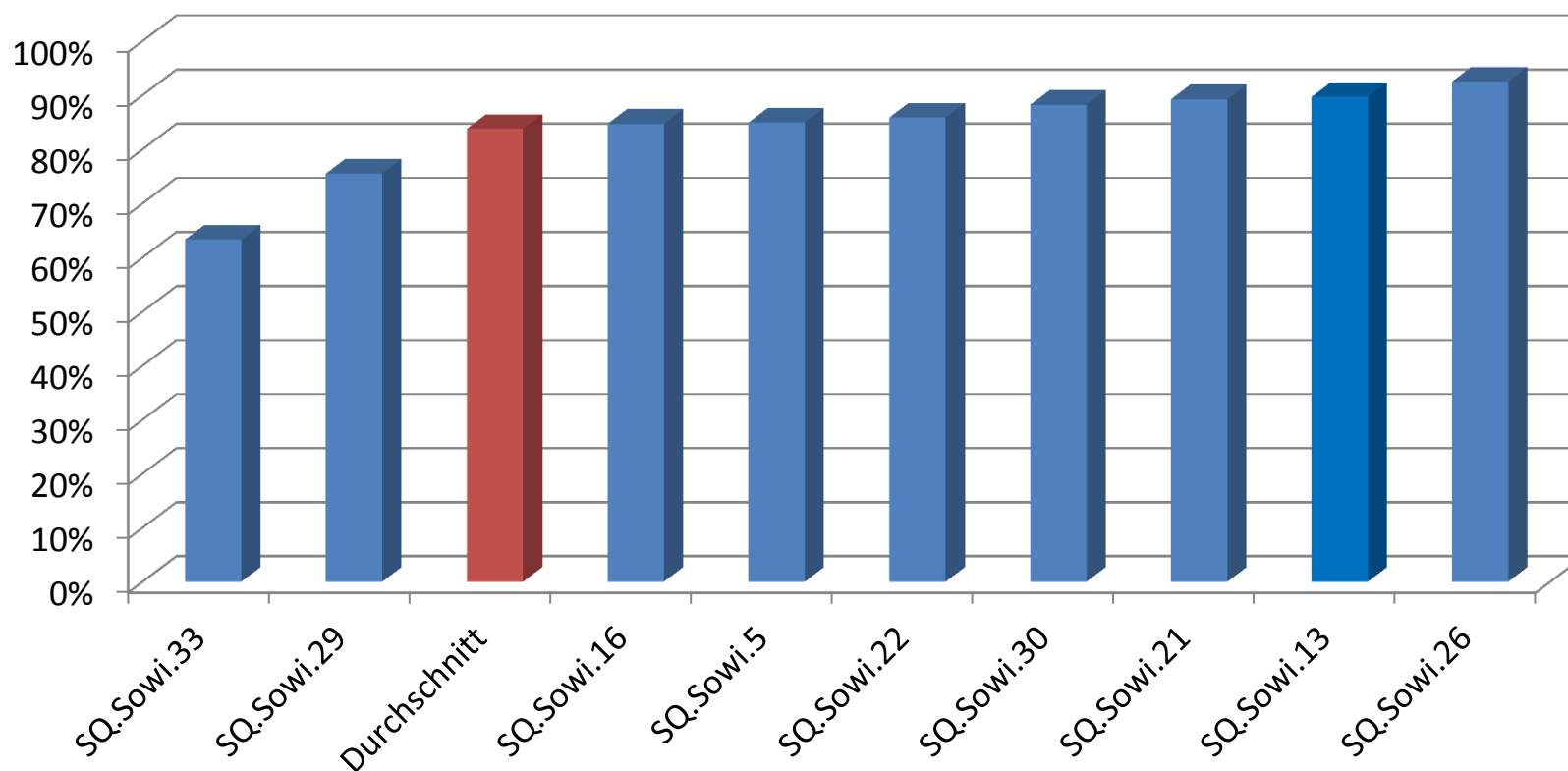
Lehrqualität SoSe 2014 im Vergleich zum SoSe 2011, SoSe 2012 und zum SoSe 2013

Sportwissenschaften



Lehrqualität SoSe 2014

Schlüsselkompetenzen



Lehrqualität SoSe 2014 im Vergleich zum SoSe 2013

Schlüsselkompetenzen

