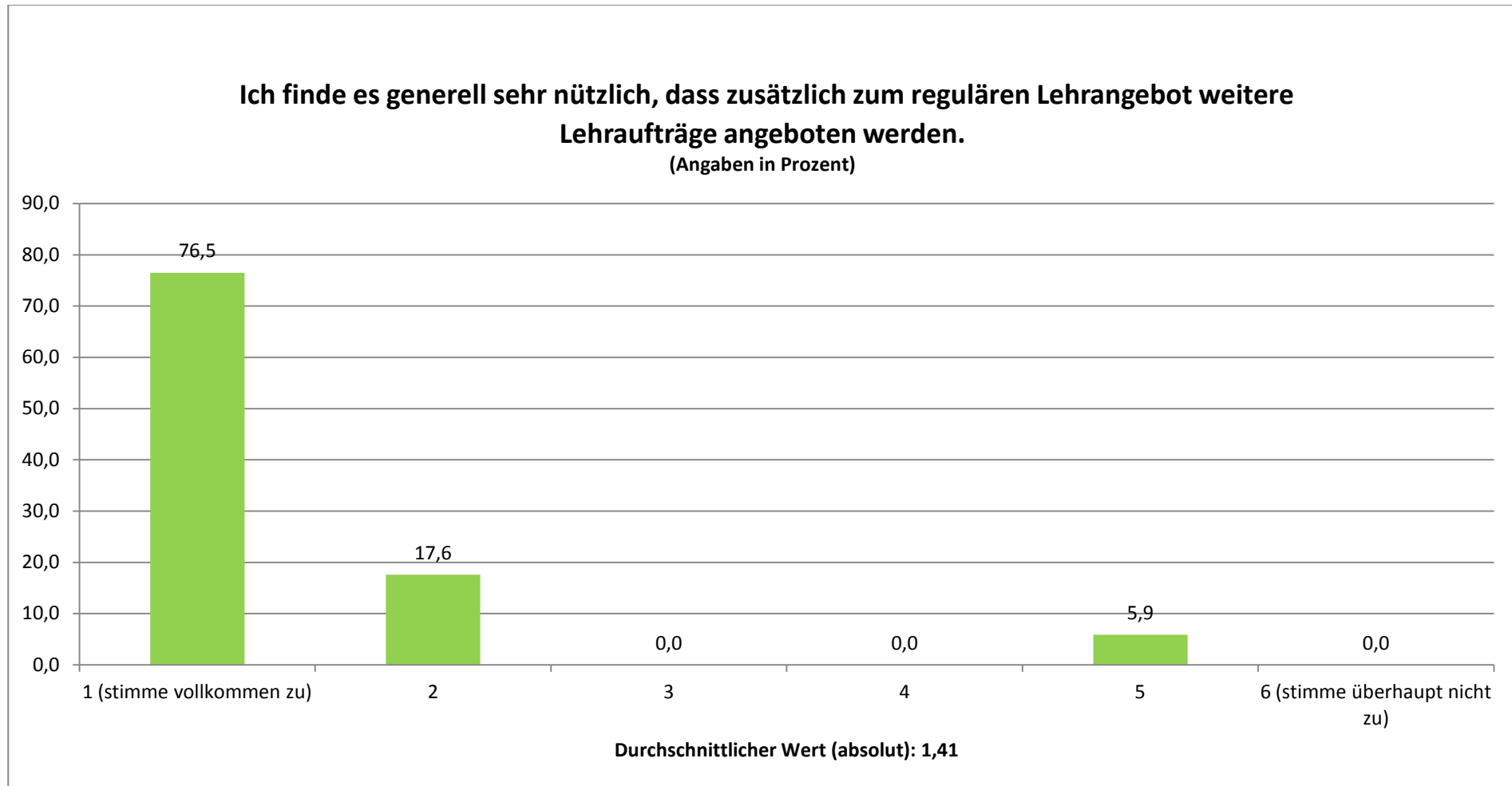




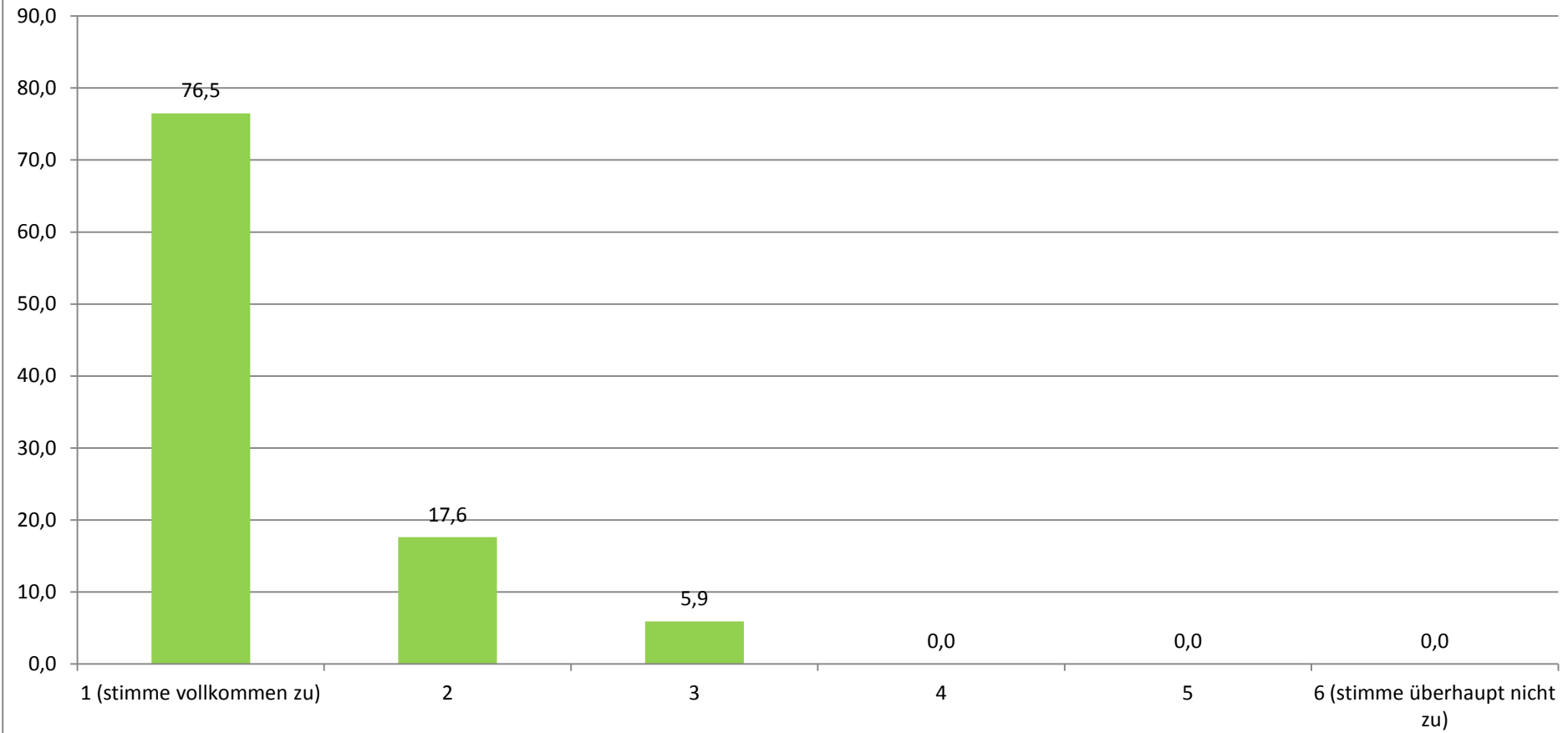
POLITIK: GESAMTEVALUATION DER LEHRAUFTRÄGE (N = 17)

STAND: 9.11.11



Ich finde, dass diese Veranstaltung eine Verbesserung der Lehre darstellt.

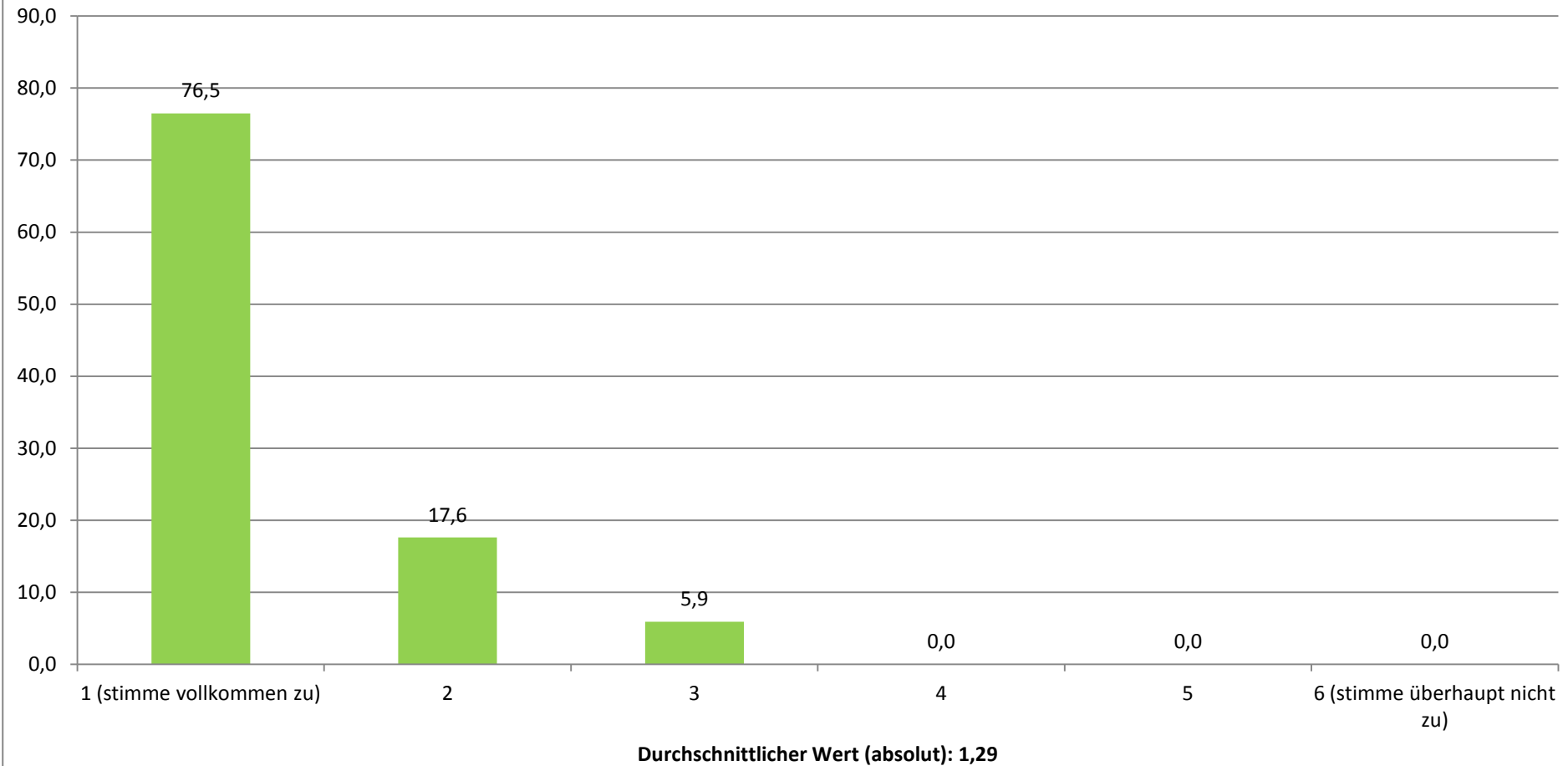
(Angaben in Prozent)



Durchschnittlicher Wert (absolut): 1,29

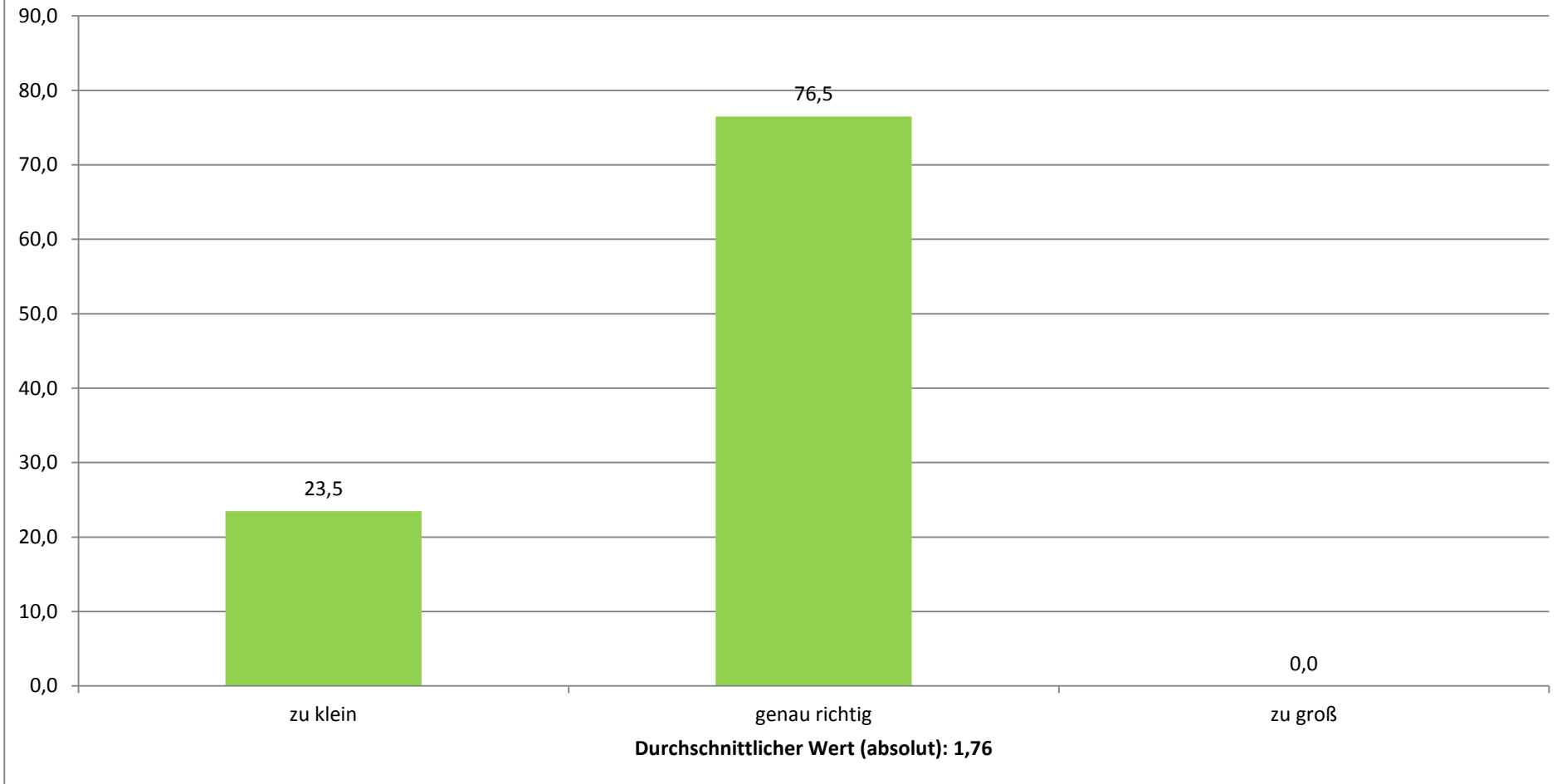
Dieser Lehrauftrag ist aus meiner Sicht eine wichtige Erweiterung des Lehrangebots.

(Angaben in Prozent)



Die Anzahl der Teilnehmer fand ich...

(Angaben in Prozent)



Wenn Sie für den Lehrauftrag insgesamt eine Note geben müssten, welche Note geben Sie?

(Angaben in Prozent)

