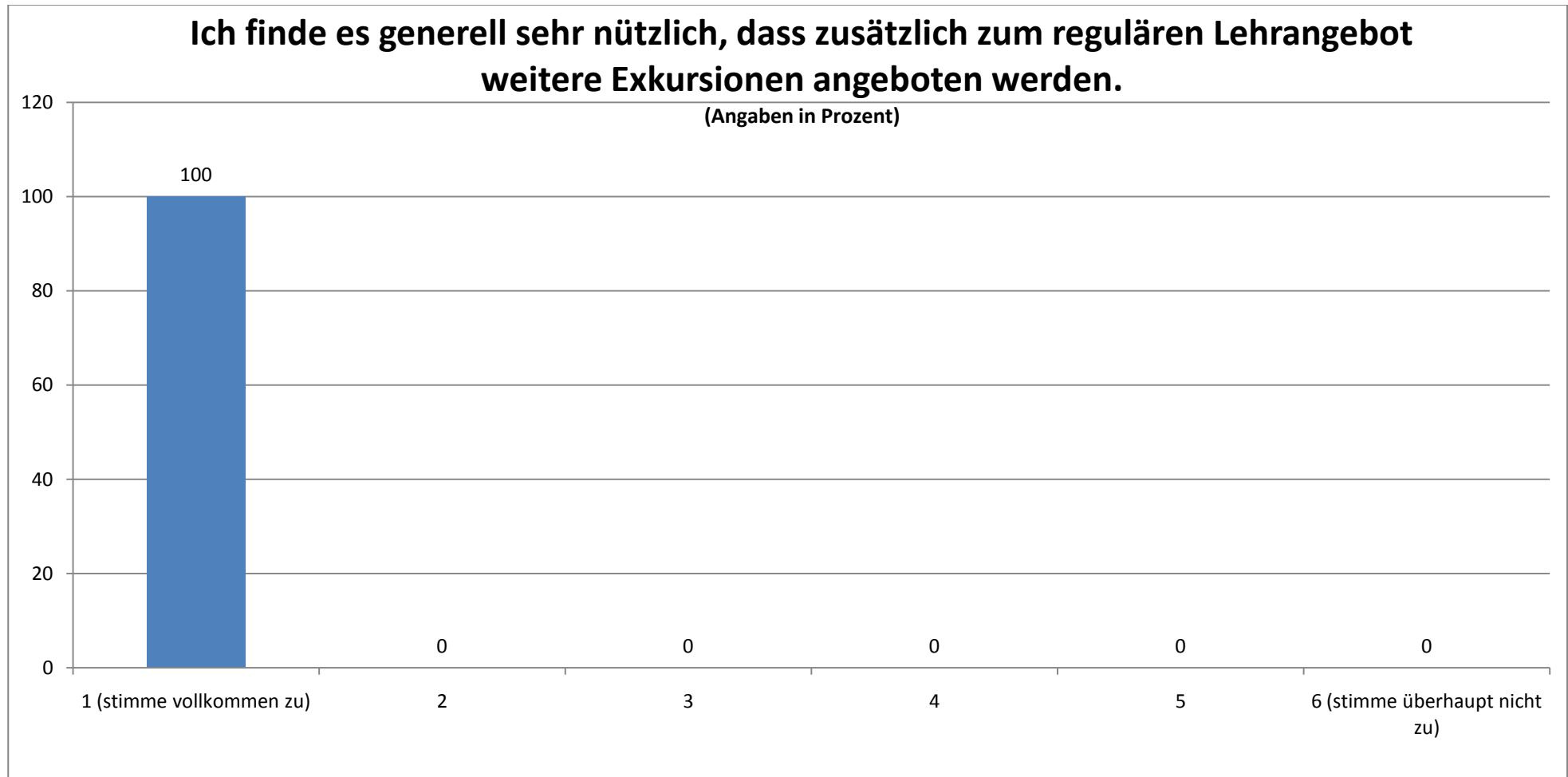


SPORT: GESAMTEVALUATION DER EXKURSIONEN (N = 19)

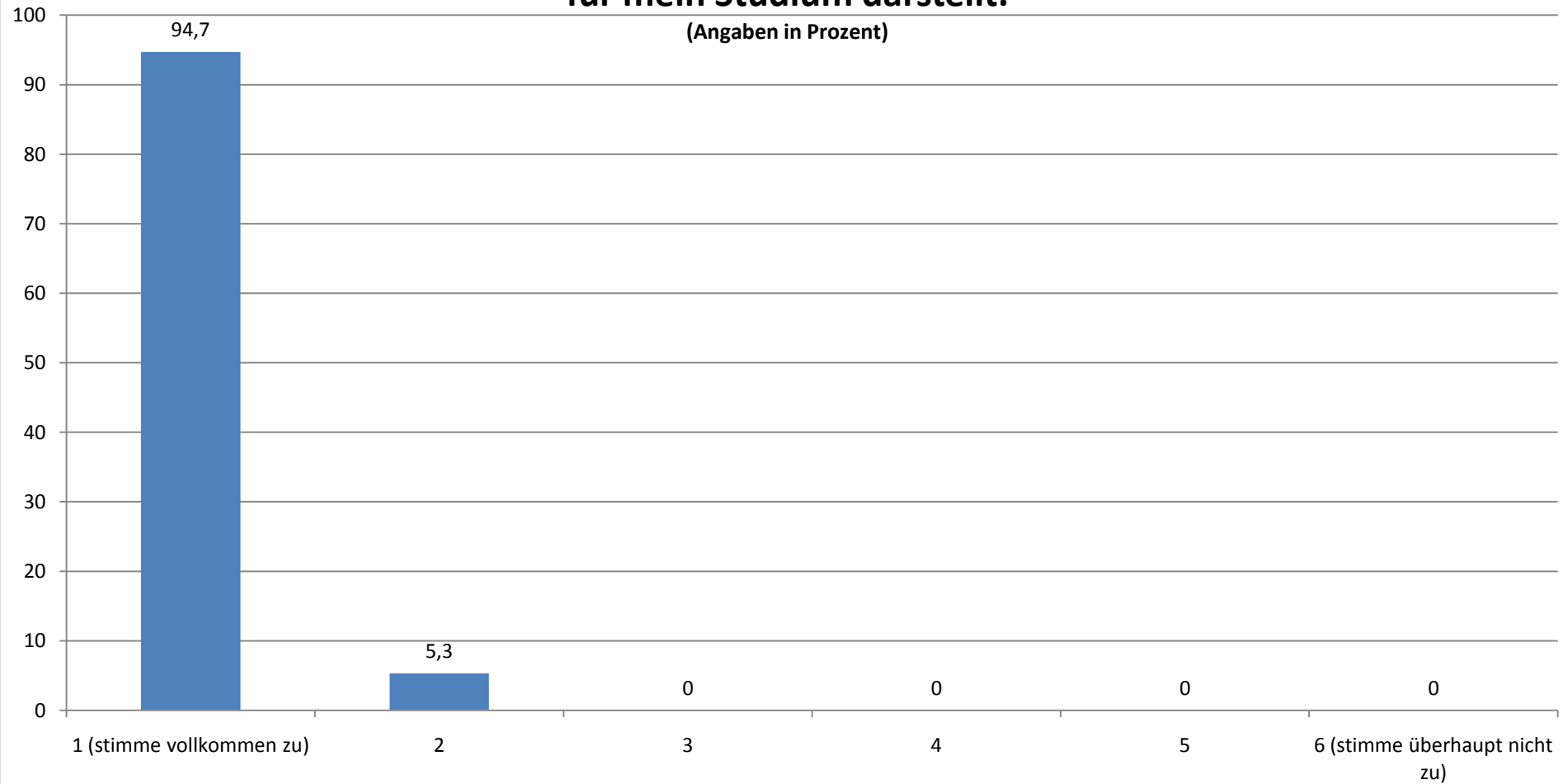
STAND: 20.10.10



Durchschnittlicher Wert (absolut): 1,00

Ich finde, dass diese Exkursion eine Verbesserung für mein Studium darstellt.

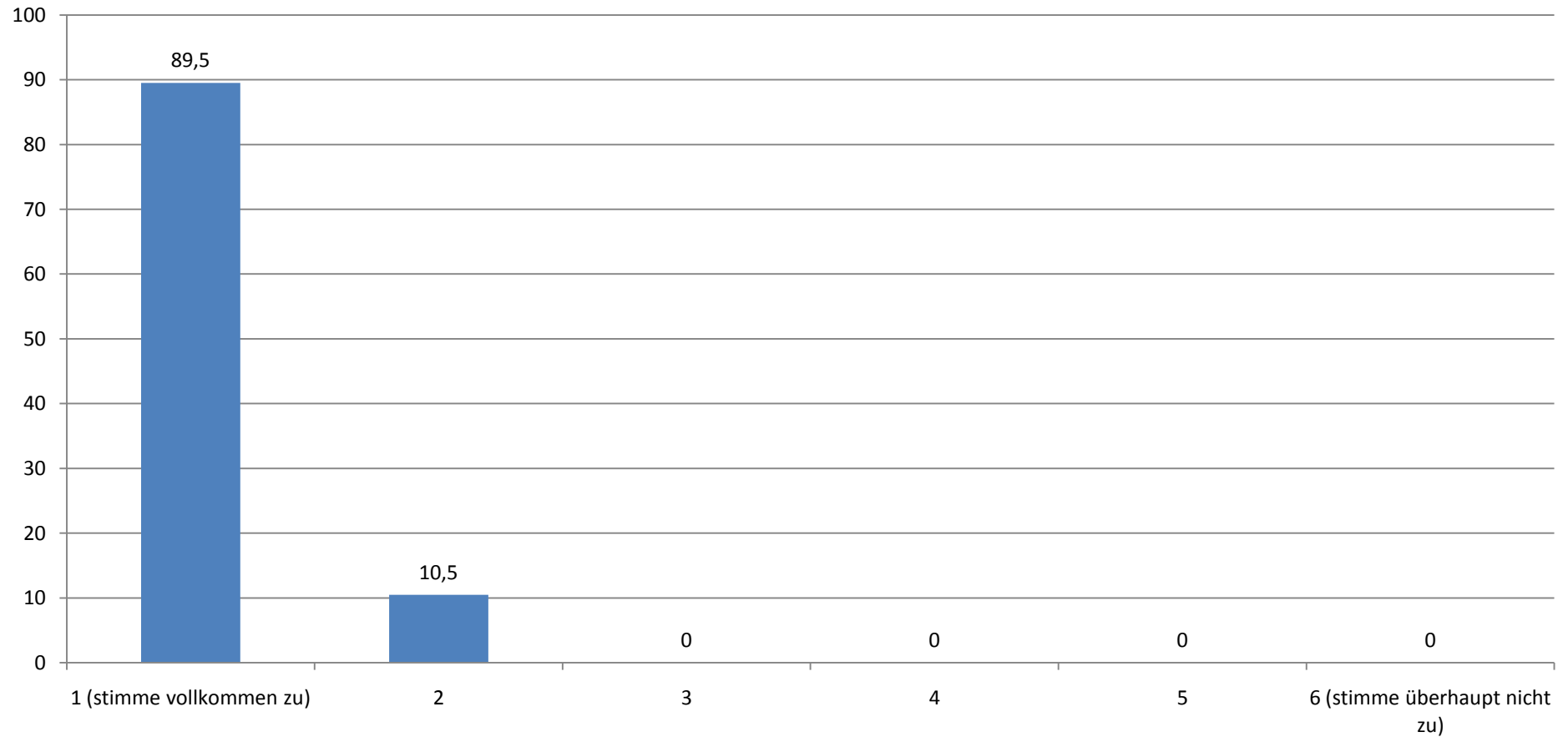
(Angaben in Prozent)



Durchschnittlicher Wert (absolut): 1,05

Die Exkursion ist aus meiner Sicht ein wichtiger Bestandteil für die Lehrveranstaltung.

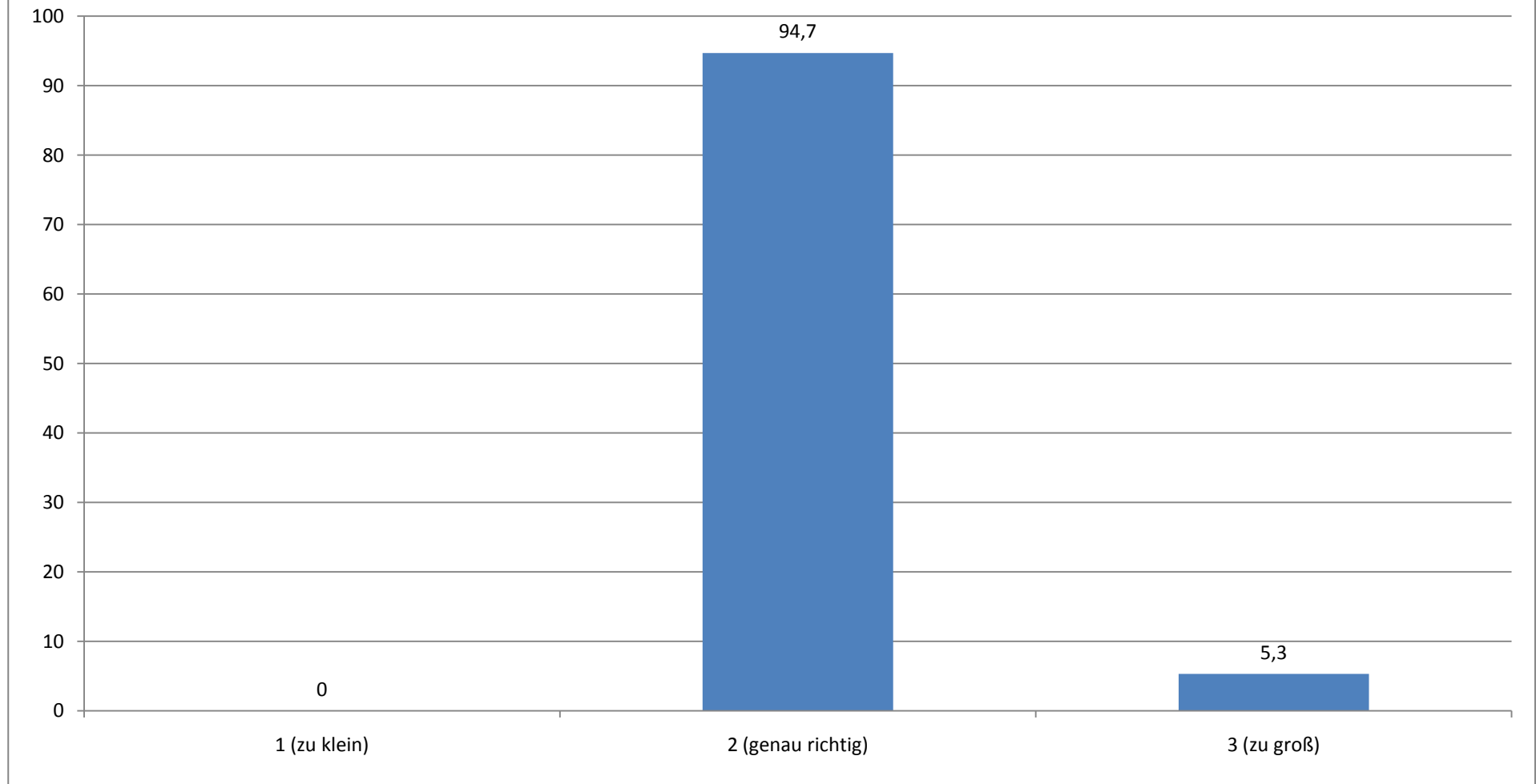
(Angaben in Prozent)



Durchschnittlicher Wert (absolut): 1,11

Die Teilnehmerzahl fand ich...

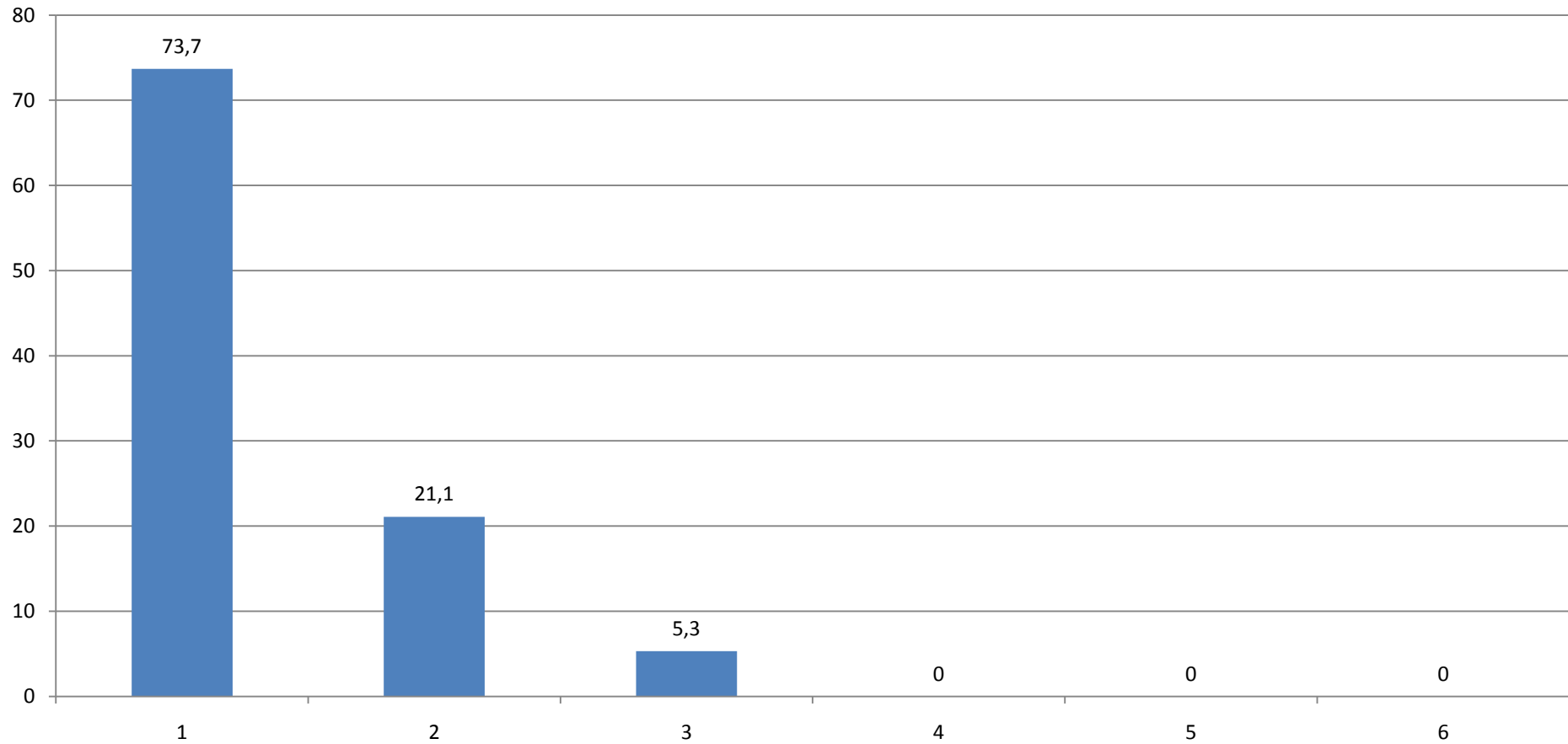
(Angaben in Prozent)



Durchschnittlicher Wert (absolut): 2,05

Wenn Sie für die Exkursion insgesamt eine Note geben müssen, welche Note geben Sie?

(Angaben in Prozent)



Durchschnittliche Note: 1,32