

## 20221\_Agrar\_VL\_45LV

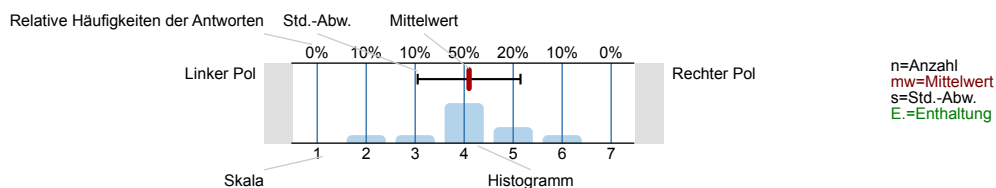
Erfasste Fragebögen = 511



## Auswertungsteil der geschlossenen Fragen

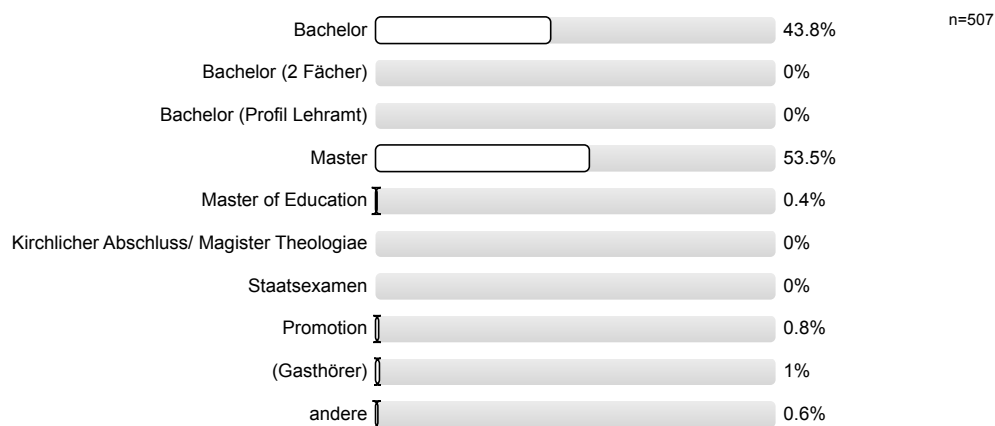
## Legende

Fragetext

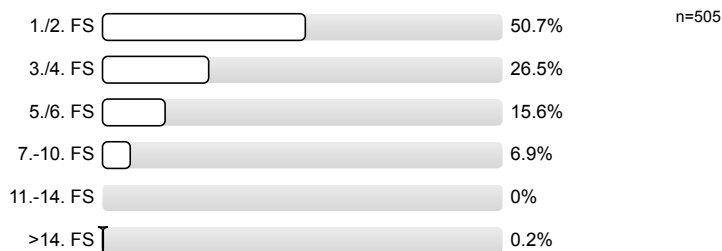


## 1. Fragen zu Studium und Person

## 1.1) Mein angestrebter Abschluss in diesem Studiengang ist



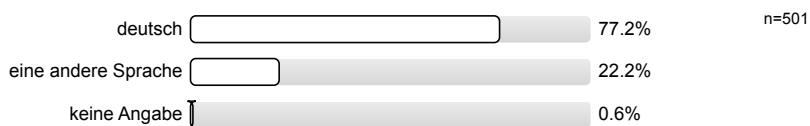
## 1.2) Ich studiere im (FS=Fachsemester)



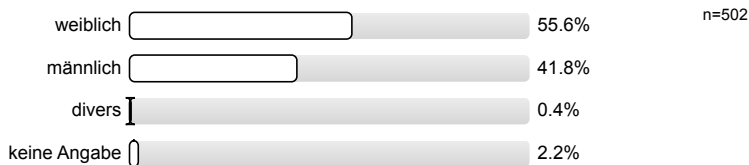
## 1.3) Die Lehrveranstaltung ist für mich



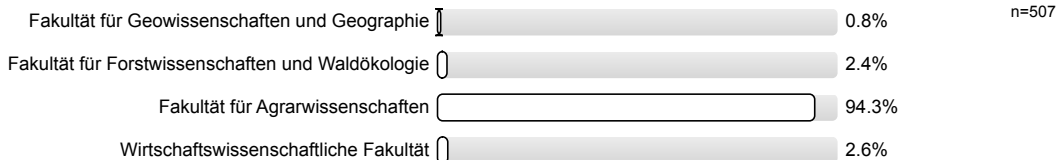
## 1.4) Meine Muttersprache ist



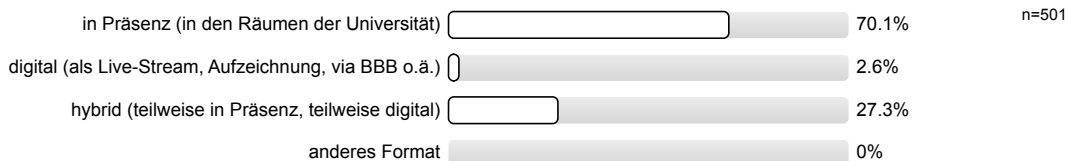
1.5) **Mein Geschlecht ist**



1.6) **Diese Veranstaltung wird von folgender Fakultät bzw. Einrichtung angeboten (gemäß Fragebogenkopf)**

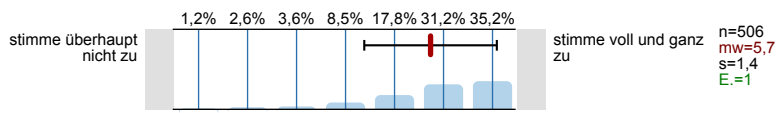


1.7) **Die Lehrveranstaltung habe ich in folgendem Format besucht:**

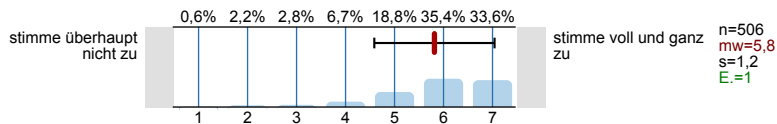


2. Fragen zur Lehrveranstaltung

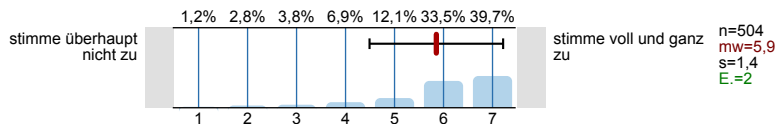
2.1) **Die Vorlesung hat mein Interesse an dem Thema gefördert.**



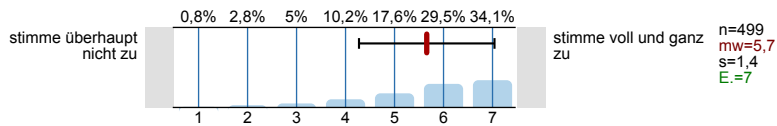
2.2) **In dieser Vorlesung lerne ich viel.**



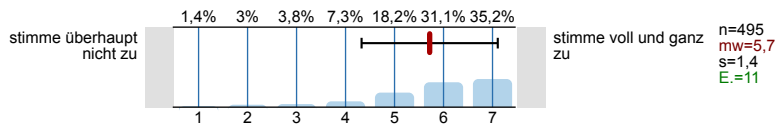
2.3) **Die Vorlesung ist inhaltlich gut strukturiert.**



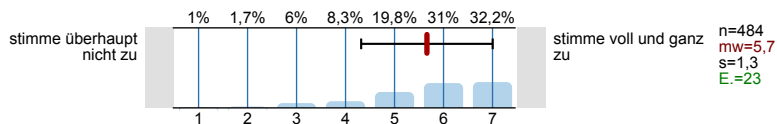
2.4) **Die Lernziele wurden klar formuliert.**



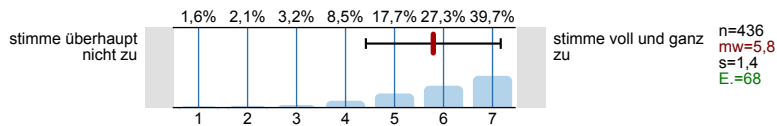
2.5) **Die eingesetzten Lernhilfen (z.B. Skripte, digitale Lernvideos, Videoaufzeichnungen, digitale Tests, Chat etc.) sind für mich nützlich.**



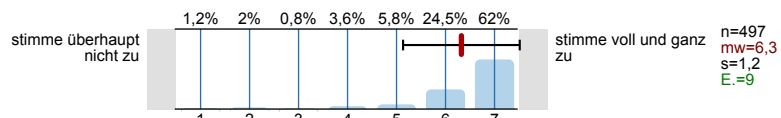
2.6) **An einem der ersten Vorlesungstermine wurden die Leistungsanforderungen deutlich gemacht.**



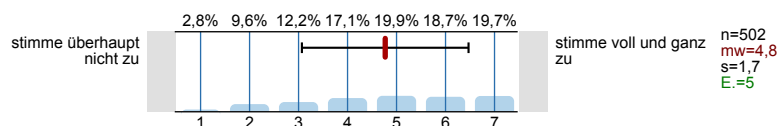
2.7) **Die Vorlesung ist mit den anderen Veranstaltungen des Moduls inhaltlich abgestimmt.**



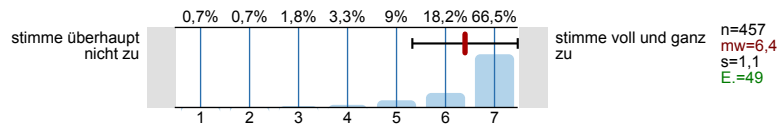
2.8) Die Lehrperson ist im Umgang mit den Studierenden fair.



2.9) Ich bereite mich für die Vorlesung regelmäßig vor oder nach.



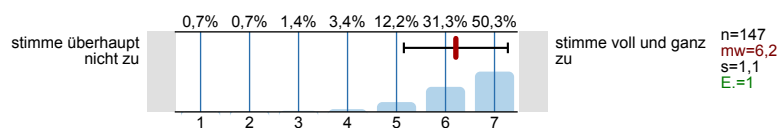
2.10) Für mich ist die Teilnahme an der Lehrveranstaltung barrierefrei möglich (z.B. barrierefreie Lehrmaterialien, Medien, Werkzeuge und Methoden, (digitaler) Raumzugang und Didaktik).



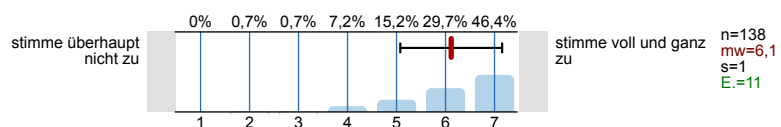
### 3. Digitale Lehre

Achtung: Dieser Block ist nur zu beantworten, wenn die Lehre digital oder hybrid stattfindet.

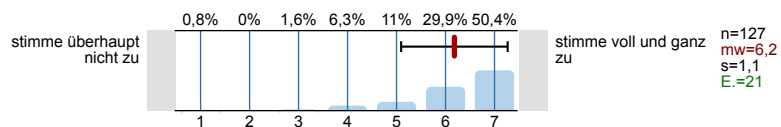
3.1) Die Lehrperson zeigt ausreichende didaktische und methodische Kompetenzen, um eine Veranstaltung im digitalen oder hybriden Lehrformat durchzuführen. (Gründe bitte im Freitext nennen.)



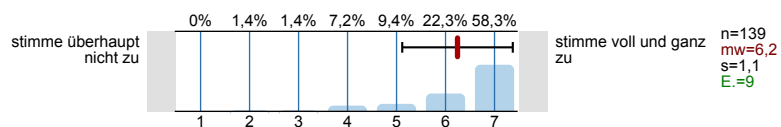
3.2) Die technischen Voraussetzungen bzw. Anforderungen sind zu Beginn der Veranstaltung kommuniziert worden.



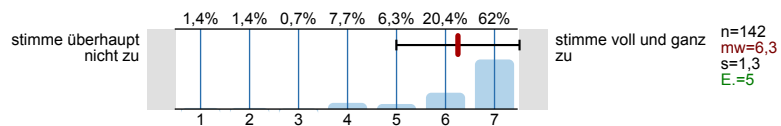
3.3) Auf technische Probleme bei der Nutzung digitaler Komponenten wird zeitnah reagiert.



3.4) Eine aktive Mitarbeit wird ermöglicht.

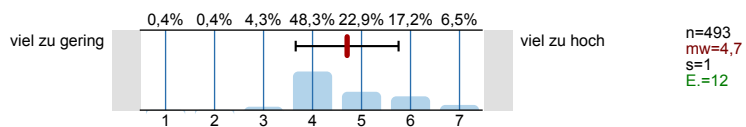


3.5) Die Kommunikation mit der Lehrperson ist problemlos möglich.

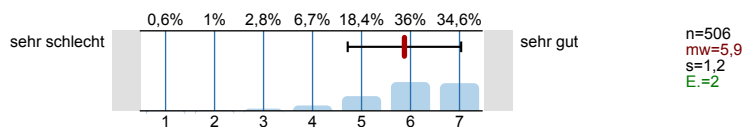


### 4. Fragen zur Lehrveranstaltung

4.1) Mein Arbeitsaufwand ist gemessen an den vergebenen Credits



4.2) In einem Gesamturteil bewerte ich diese Vorlesung als



### 5. Fakultätsspezifische Fragen zur Lehrveranstaltung

Fakultät für Geowissenschaften und Geographie

Fakultät für Physik

Philosophische Fakultät

Sozialwissenschaftliche Fakultät

Wirtschaftswissenschaftliche Fakultät

**6. Möglichkeit für frei formulierte Fragen der Lehrperson**

Wenn die Lehrperson zusätzlich Fragen an Sie stellen möchte, können untenstehende Felder für die Beantwortung genutzt werden. Fragen (1) bis (3) werden von der Lehrperson bekannt gegeben (auf Tafel, Folie, Zusatzblatt ...).

**8. Freigabe der Daten bei Unterschreiten des Mindestrücklaufes von sechs Personen**

<sup>8.1)</sup> Die Ordnung über die Evaluation der Lehre sieht vor, dass der/die evaluierte(n) Lehrende(n) die Ergebnisse der Evaluation zur Vorbereitung der Feedbackgespräche erhält/erhalten. Die zKLS hat für die Reporterstellung einen Mindestrücklauf von sechs Personen festgelegt, um den Vorgaben des Datenschutzes Rechnung zu tragen.

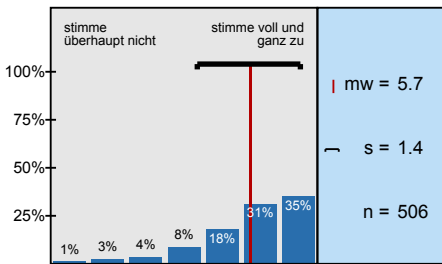
Ab dem WS 2021/22 werden im Report folgende Items nicht mehr im Report für die Lehrenden ausgewiesen: Angaben zu Abschlussart, Fachsemester, Geschlecht und Muttersprache.

Ich willige ein, dass die hier evaluierte(n) Lehrperson(en) den Auswertungsreport auch erhalten darf/dürfen, wenn der geforderte Mindestrücklauf von sechs nicht erreicht wurde und so eine Grundlage für ein Feedbackgespräch geschaffen wird. In bestimmten Fällen kann dann eine Identifizierbarkeit meiner Person bestehen.

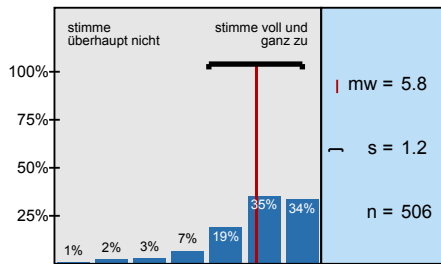


# Histogramme zu den Skalafragen

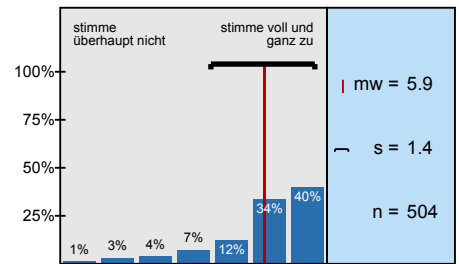
**Die Vorlesung hat mein Interesse an dem Thema gefördert.**



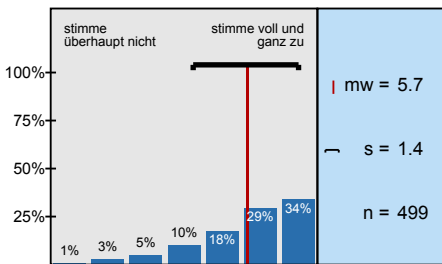
**In dieser Vorlesung lerne ich viel.**



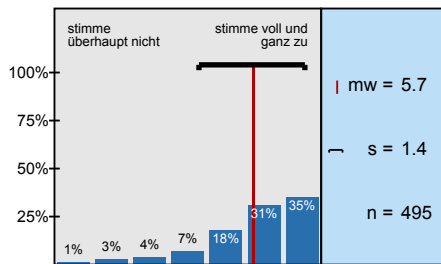
**Die Vorlesung ist inhaltlich gut strukturiert.**



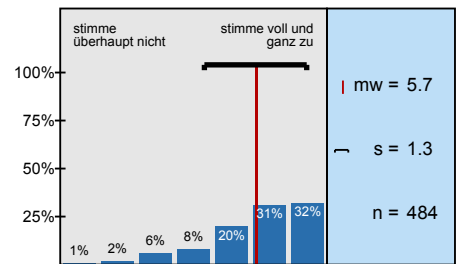
**Die Lernziele wurden klar formuliert.**



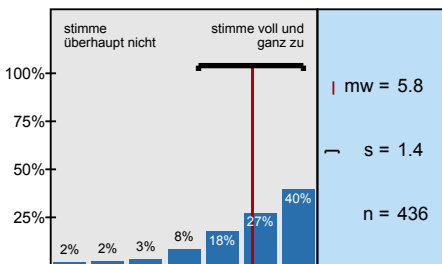
**Die eingesetzten Lernhilfen (z.B. Skripte, digitale Lernvideos, Videoaufzeichnungen, digitale Tests,**



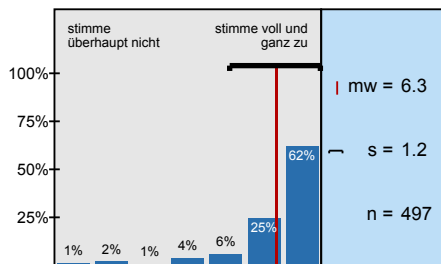
**An einem der ersten Vorlesungstermine wurden die Leistungsanforderungen deutlich gemacht.**



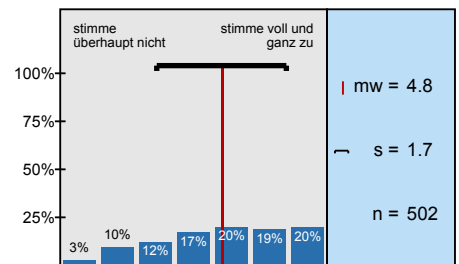
**Die Vorlesung ist mit den anderen Veranstaltungen des Moduls inhaltlich abgestimmt.**



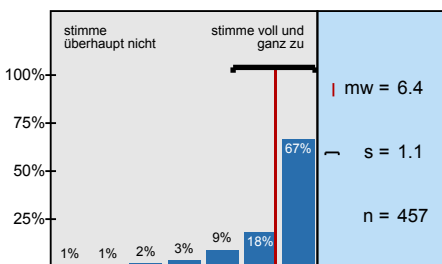
**Die Lehrperson ist im Umgang mit den Studierenden fair.**



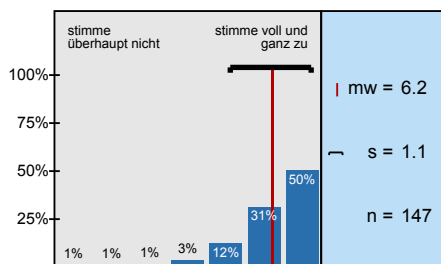
**Ich bereite mich für die Vorlesung regelmäßig vor oder nach.**



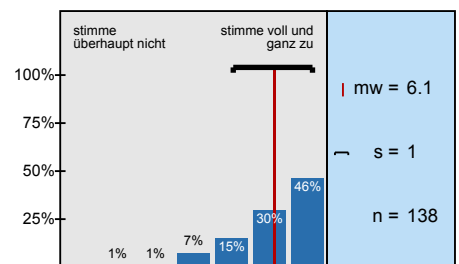
**Für mich ist die Teilnahme an der Lehrveranstaltung barrierefrei möglich (z.B.**



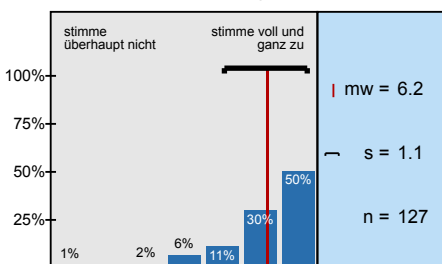
**Die Lehrperson zeigt ausreichende didaktische und methodische Kompetenzen, um eine**



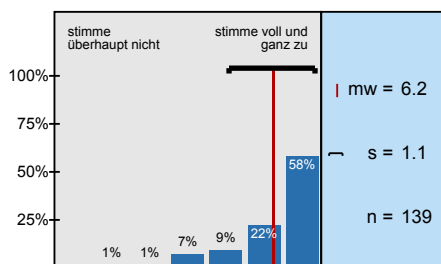
**Die technischen Voraussetzungen bzw. Anforderungen sind zu Beginn der**



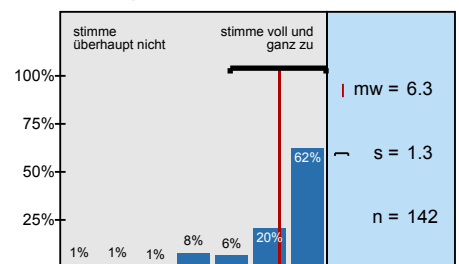
**Auf technische Probleme bei der Nutzung digitaler Komponenten wird zeitnah reagiert.**

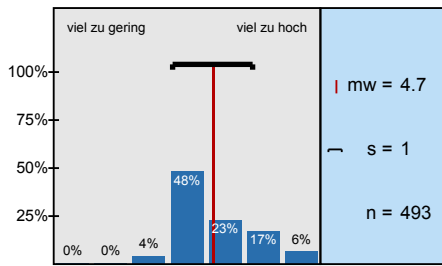
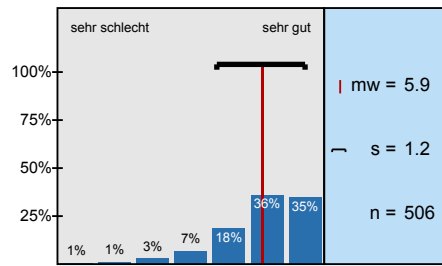


**Eine aktive Mitarbeit wird ermöglicht.**



**Die Kommunikation mit der Lehrperson ist problemlos möglich.**



**Mein Arbeitsaufwand ist gemessen an den vergebenen Credits****In einem Gesamturteil bewerte ich diese Vorlesung als**

# Profillinie

Zusammenstellung: 20221\_Agrar\_VL\_45LV

Verwendete Werte in der Profillinie: Mittelwert

## 2. Fragen zur Lehrveranstaltung

2.1)	<b>Die Vorlesung hat mein Interesse an dem Thema gefördert.</b>	stimme überhaupt nicht zu							stimme voll und ganz zu	n=506	mw=5,7	md=6,0	s=1,4
2.2)	<b>In dieser Vorlesung lerne ich viel.</b>	stimme überhaupt nicht zu							stimme voll und ganz zu	n=506	mw=5,8	md=6,0	s=1,2
2.3)	<b>Die Vorlesung ist inhaltlich gut strukturiert.</b>	stimme überhaupt nicht zu							stimme voll und ganz zu	n=504	mw=5,9	md=6,0	s=1,4
2.4)	<b>Die Lernziele wurden klar formuliert.</b>	stimme überhaupt nicht zu							stimme voll und ganz zu	n=499	mw=5,7	md=6,0	s=1,4
2.5)	<b>Die eingesetzten Lernhilfen (z.B. Skripte, digitale Lernvideos, Videoaufzeichnungen, digitale Tests, Chat etc.) sind für mich</b>	stimme überhaupt nicht zu							stimme voll und ganz zu	n=495	mw=5,7	md=6,0	s=1,4
2.6)	<b>An einem der ersten Vorlesungstermine wurden die Leistungsanforderungen deutlich gemacht.</b>	stimme überhaupt nicht zu							stimme voll und ganz zu	n=484	mw=5,7	md=6,0	s=1,3
2.7)	<b>Die Vorlesung ist mit den anderen Veranstaltungen des Moduls inhaltlich abgestimmt.</b>	stimme überhaupt nicht zu							stimme voll und ganz zu	n=436	mw=5,8	md=6,0	s=1,4
2.8)	<b>Die Lehrperson ist im Umgang mit den Studierenden fair.</b>	stimme überhaupt nicht zu							stimme voll und ganz zu	n=497	mw=6,3	md=7,0	s=1,2
2.9)	<b>Ich bereite mich für die Vorlesung regelmäßig vor oder nach.</b>	stimme überhaupt nicht zu							stimme voll und ganz zu	n=502	mw=4,8	md=5,0	s=1,7
2.10)	<b>Für mich ist die Teilnahme an der Lehrveranstaltung barrierefrei möglich (z.B. barrierefreie Lehrmaterialien, Medien,</b>	stimme überhaupt nicht zu							stimme voll und ganz zu	n=457	mw=6,4	md=7,0	s=1,1

## 3. Digitale Lehre

Achtung: Dieser Block ist nur zu beantworten, wenn die Lehre digital oder hybrid stattfindet.

3.1)	<b>Die Lehrperson zeigt ausreichende didaktische und methodische Kompetenzen, um eine Veranstaltung im digitalen oder</b>	stimme überhaupt nicht zu							stimme voll und ganz zu	n=147	mw=6,2	md=7,0	s=1,1
3.2)	<b>Die technischen Voraussetzungen bzw. Anforderungen sind zu Beginn der Veranstaltung kommuniziert worden.</b>	stimme überhaupt nicht zu							stimme voll und ganz zu	n=138	mw=6,1	md=6,0	s=1,0
3.3)	<b>Auf technische Probleme bei der Nutzung digitaler Komponenten wird zeitnah reagiert.</b>	stimme überhaupt nicht zu							stimme voll und ganz zu	n=127	mw=6,2	md=7,0	s=1,1
3.4)	<b>Eine aktive Mitarbeit wird ermöglicht.</b>	stimme überhaupt nicht zu							stimme voll und ganz zu	n=139	mw=6,2	md=7,0	s=1,1
3.5)	<b>Die Kommunikation mit der Lehrperson ist problemlos möglich.</b>	stimme überhaupt nicht zu							stimme voll und ganz zu	n=142	mw=6,3	md=7,0	s=1,3

## 4. Fragen zur Lehrveranstaltung

4.1)	<b>Mein Arbeitsaufwand ist gemessen an den vergebenen Credits</b>	viel zu gering							viel zu hoch	n=493	mw=4,7	md=4,0	s=1,0
4.2)	<b>In einem Gesamturteil bewerte ich diese Vorlesung als</b>	sehr schlecht							sehr gut	n=506	mw=5,9	md=6,0	s=1,2

(\* Hinweis: Wenn die Anzahl der Antworten auf eine Frage zu gering ist, wird für die Frage keine Auswertung angezeigt.