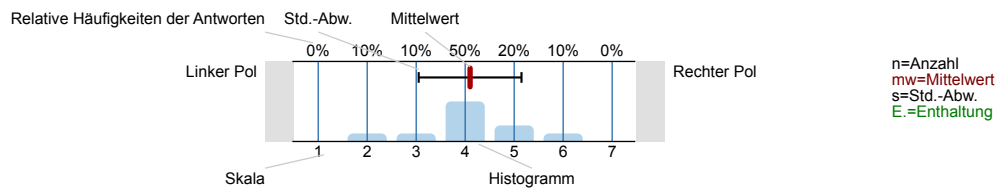


Auswertungsteil der geschlossenen Fragen

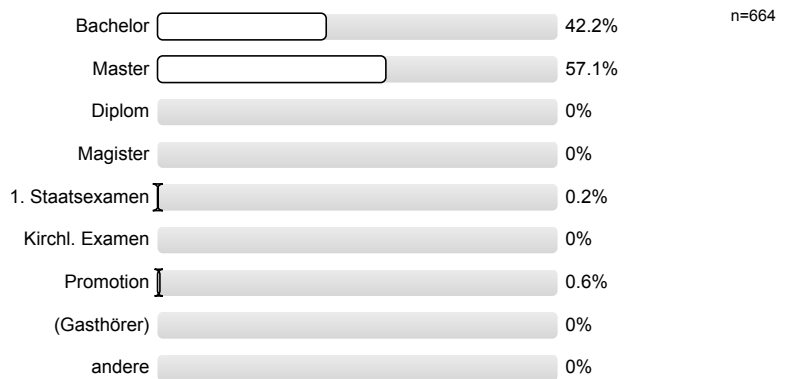
Legende

Fragestext

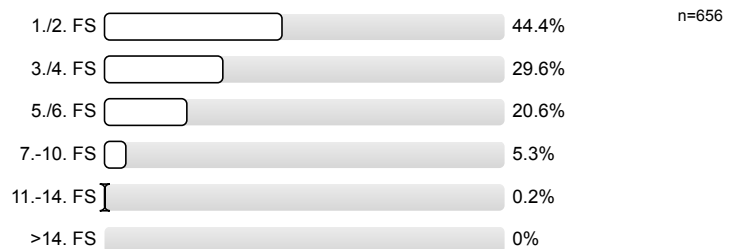


1. Fragen zu Studium und Person

1.1) Mein angestrebter Abschluss in diesem Studiengang ist



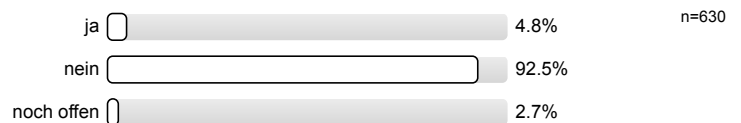
1.2) Ich studiere im (FS = Fachsemester)



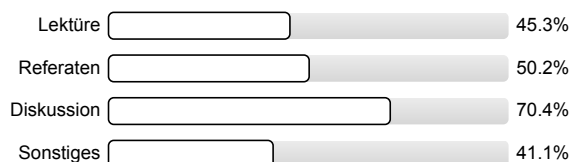
1.3) Die Lehrveranstaltung ist für mich



1.4) Ich habe diese Veranstaltung als Schlüsselkompetenz-Angebot gewählt.

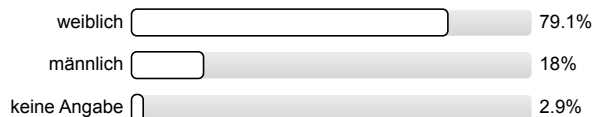


1.5) Die Veranstaltung besteht v.a. aus (Mehrfachnennung möglich)



n=666

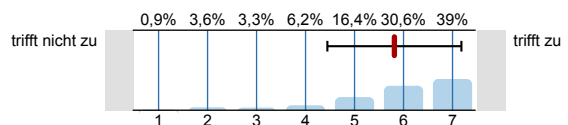
1.7) Mein Geschlecht ist



n=650

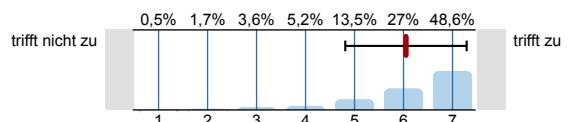
2. Fragen zur Lehrveranstaltung

2.1) In dieser LV lerne ich viel.



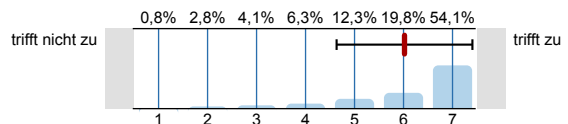
n=664
mw=5,8
s=1,4
E.=1

2.2) Die LV ist inhaltlich gut strukturiert.



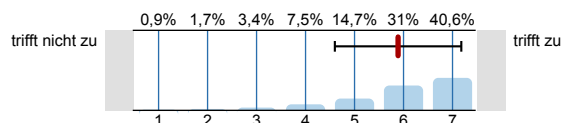
n=660
mw=6,1
s=1,2
E.=3

2.3) Die Lernziele wurden klar formuliert.



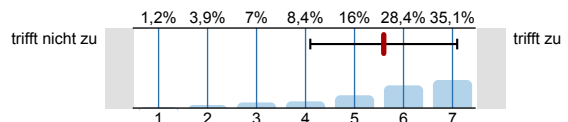
n=653
mw=6
s=1,4
E.=10

2.4) Die eingesetzten Lernhilfen (z.B. Skript, Angebote in StudIP, Literatur, Medien) sind für mich nützlich.



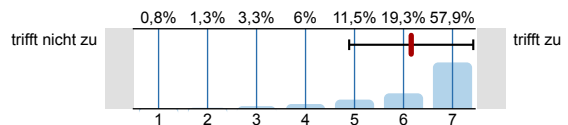
n=638
mw=5,9
s=1,3
E.=18

2.5) Die Lehr-/Lernformen der LV (z.B. Gruppen- u. Einzelübungen, mündliche u. schriftliche Kommunikation) sind hilfreich.



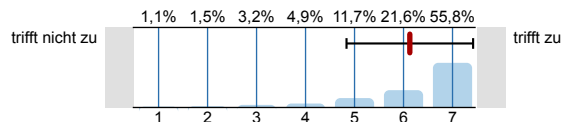
n=644
mw=5,6
s=1,5
E.=20

2.6) In einer der ersten Sitzungen wurden die Leistungsanforderungen deutlich gemacht.



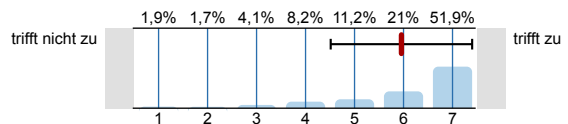
n=637
mw=6,2
s=1,3
E.=26

2.7) Die Lehrperson vergewissert sich, ob der in den jeweiligen Sitzungen behandelte Stoff von den Studierenden verstanden wurde.



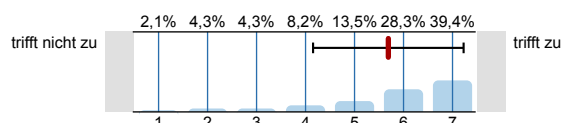
n=647
mw=6,1
s=1,3
E.=17

2.8) Studierende werden bei der Vor- und Nachbereitung von Referaten oder anderen Aufgaben gut betreut.

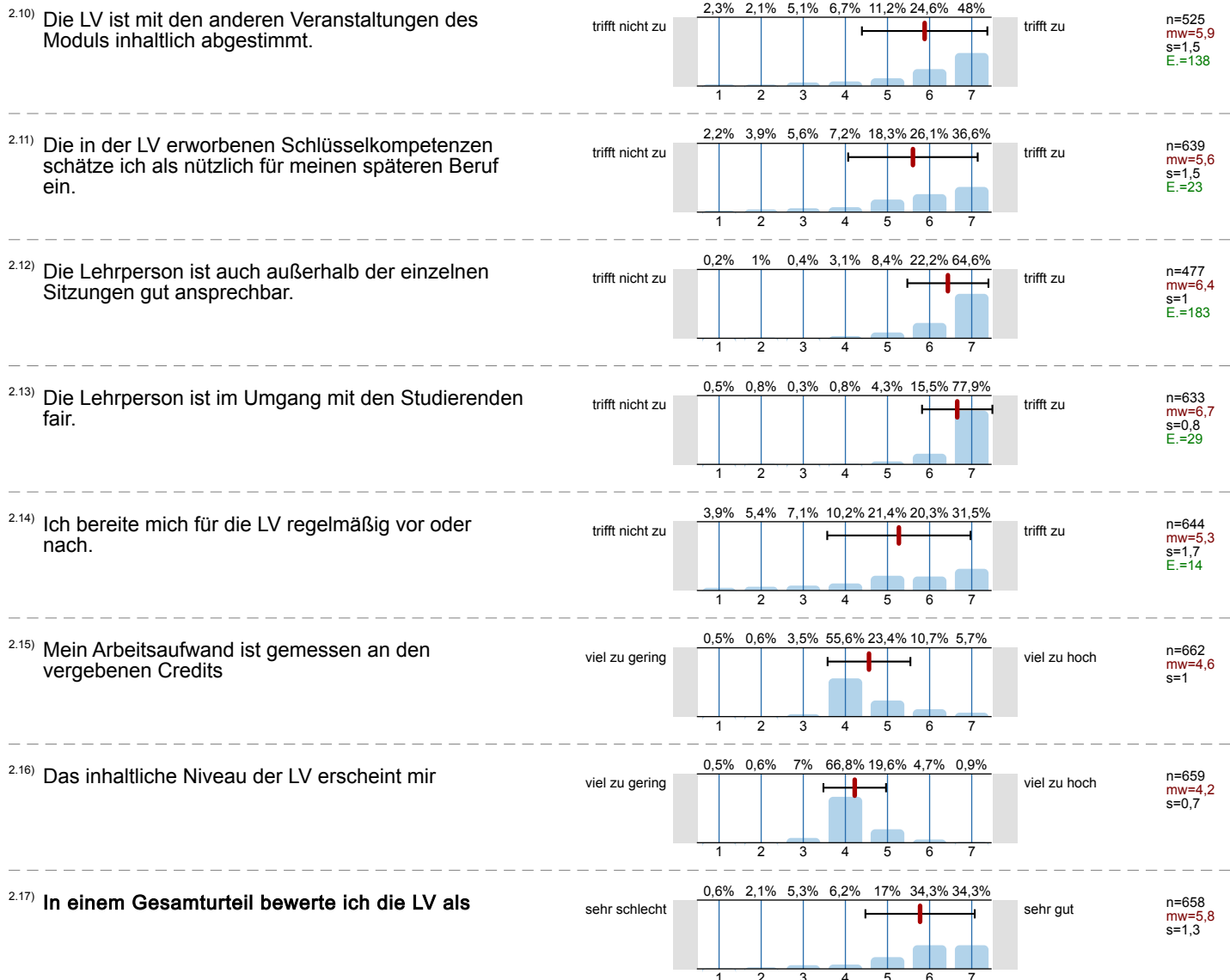


n=466
mw=6
s=1,4
E.=198

2.9) In der LV herrscht eine Atmosphäre, die mich zur aktiven Beteiligung anregt.

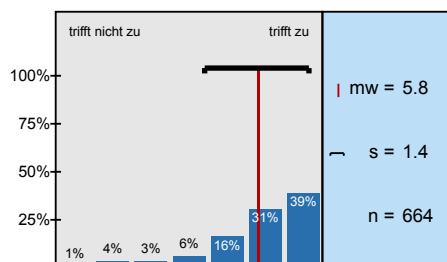


n=658
mw=5,7
s=1,5
E.=6

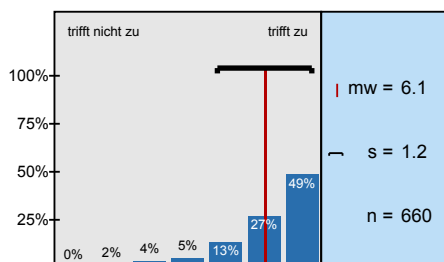


Histogramme zu den Skalafragen

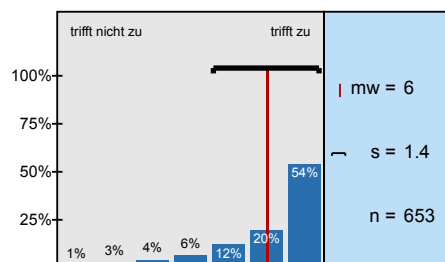
In dieser LV lerne ich viel.



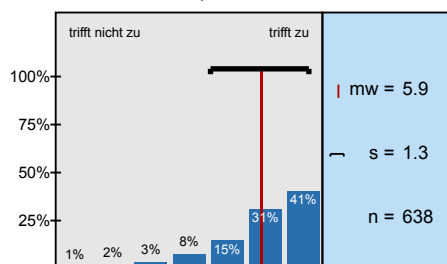
Die LV ist inhaltlich gut strukturiert.



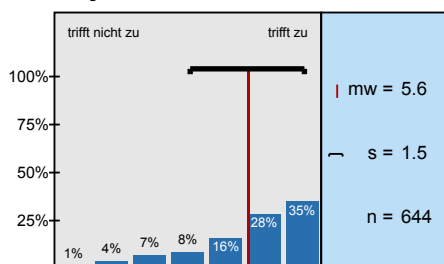
Die Lernziele wurden klar formuliert.



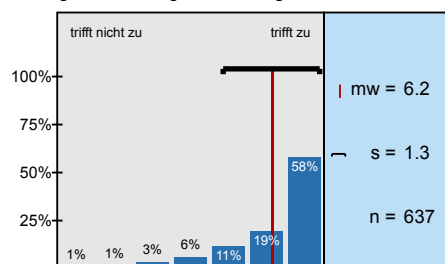
Die eingesetzten Lernhilfen (z.B. Skript, Angebote in StudIP, Literatur, Medien) sind für mich nützlich.



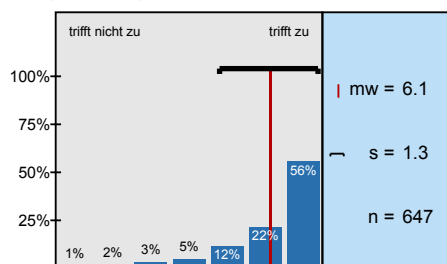
Die Lehr-/Lernformen der LV (z.B. Gruppen- u. Einzelübungen, mündliche u. schriftliche



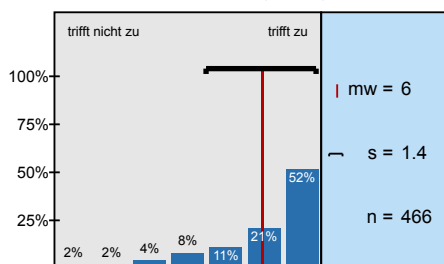
In einer der ersten Sitzungen wurden die Leistungsanforderungen deutlich gemacht.



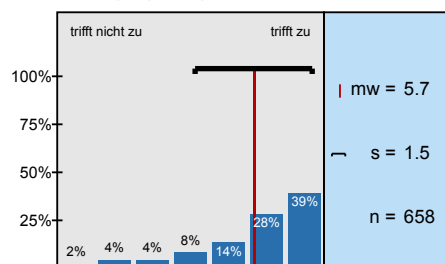
Die Lehrperson vergewissert sich, ob der in den jeweiligen Sitzungen behandelte Stoff von den



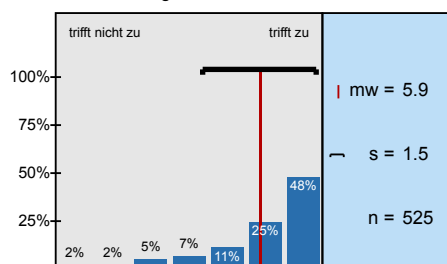
Studierende werden bei der Vor- und Nachbereitung von Referaten oder anderen Aufgaben gut betreut.



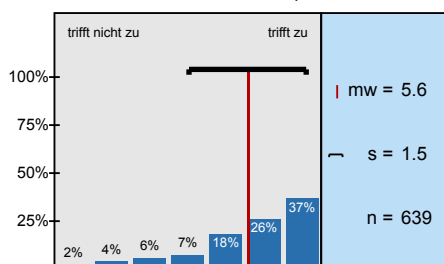
In der LV herrscht eine Atmosphäre, die mich zur aktiven Beteiligung anregt.



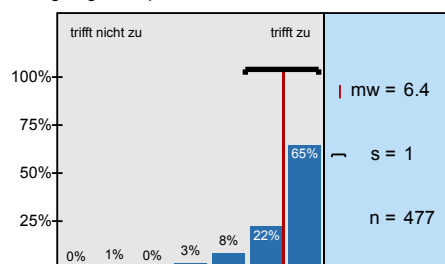
Die LV ist mit den anderen Veranstaltungen des Moduls inhaltlich abgestimmt.



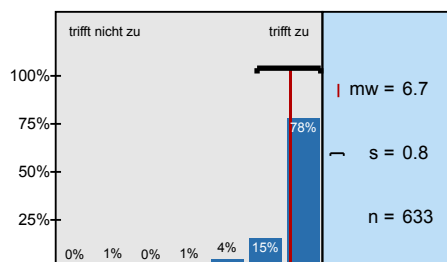
Die in der LV erworbenen Schlüsselkompetenzen schätze ich als nützlich für meinen späteren Beruf



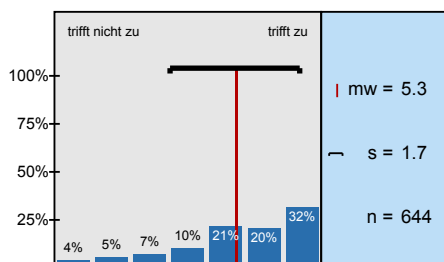
Die Lehrperson ist auch außerhalb der einzelnen Sitzungen gut ansprechbar.



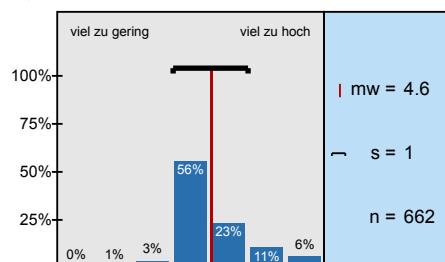
Die Lehrperson ist im Umgang mit den Studierenden fair.



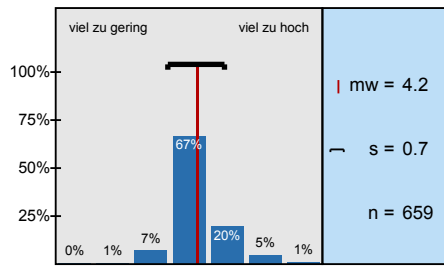
Ich bereite mich für die LV regelmäßig vor oder nach.



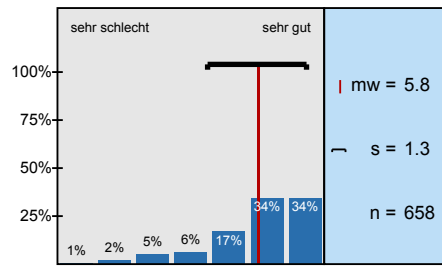
Mein Arbeitsaufwand ist gemessen an den vergebenen Credits



Das inhaltliche Niveau der LV erscheint mir



In einem Gesamturteil bewerte ich die LV als



Frage	Antwort	Skizze	Antwort	n	mw	md	s
2.1) In dieser LV lerne ich viel.	trifft nicht zu		trifft zu	n=664	mw=5,8	md=6,0	s=1,4
2.2) Die LV ist inhaltlich gut strukturiert.	trifft nicht zu		trifft zu	n=660	mw=6,1	md=6,0	s=1,2
2.3) Die Lernziele wurden klar formuliert.	trifft nicht zu		trifft zu	n=653	mw=6,0	md=7,0	s=1,4
2.4) Die eingesetzten Lernhilfen (z.B. Skript, Angebote in StudIP, Literatur, Medien) sind für mich nützlich.	trifft nicht zu		trifft zu	n=638	mw=5,9	md=6,0	s=1,3
2.5) Die Lehr-/Lernformen der LV (z.B. Gruppen- u. Einzelübungen, mündliche u. schriftliche Kommunikation) sind hilfreich.	trifft nicht zu		trifft zu	n=644	mw=5,6	md=6,0	s=1,5
2.6) In einer der ersten Sitzungen wurden die Leistungsanforderungen deutlich gemacht.	trifft nicht zu		trifft zu	n=637	mw=6,2	md=7,0	s=1,3
2.7) Die Lehrperson vergewissert sich, ob der in den jeweiligen Sitzungen behandelte Stoff von den Studierenden verstanden wurde.	trifft nicht zu		trifft zu	n=647	mw=6,1	md=7,0	s=1,3
2.8) Studierende werden bei der Vor- und Nachbereitung von Referaten oder anderen Aufgaben gut betreut.	trifft nicht zu		trifft zu	n=466	mw=6,0	md=7,0	s=1,4
2.9) In der LV herrscht eine Atmosphäre, die mich zur aktiven Beteiligung anregt.	trifft nicht zu		trifft zu	n=658	mw=5,7	md=6,0	s=1,5
2.10) Die LV ist mit den anderen Veranstaltungen des Moduls inhaltlich abgestimmt.	trifft nicht zu		trifft zu	n=525	mw=5,9	md=6,0	s=1,5
2.11) Die in der LV erworbenen Schlüsselkompetenzen schätze ich als nützlich für meinen späteren Beruf ein.	trifft nicht zu		trifft zu	n=639	mw=5,6	md=6,0	s=1,5
2.12) Die Lehrperson ist auch außerhalb der einzelnen Sitzungen gut ansprechbar.	trifft nicht zu		trifft zu	n=477	mw=6,4	md=7,0	s=1,0
2.13) Die Lehrperson ist im Umgang mit den Studierenden fair.	trifft nicht zu		trifft zu	n=633	mw=6,7	md=7,0	s=0,8
2.14) Ich bereite mich für die LV regelmäßig vor oder nach.	trifft nicht zu		trifft zu	n=644	mw=5,3	md=6,0	s=1,7
2.15) Mein Arbeitsaufwand ist gemessen an den vergebenen Credits	viel zu gering		viel zu hoch	n=662	mw=4,6	md=4,0	s=1,0
2.16) Das inhaltliche Niveau der LV erscheint mir	viel zu gering		viel zu hoch	n=659	mw=4,2	md=4,0	s=0,7
2.17) In einem Gesamturteil bewerte ich die LV als	sehr schlecht		sehr gut	n=658	mw=5,8	md=6,0	s=1,3

08.04.2019

EvaSys Auswertung

Seite 5