

Auswertungsteil der geschlossenen Fragen

Legende

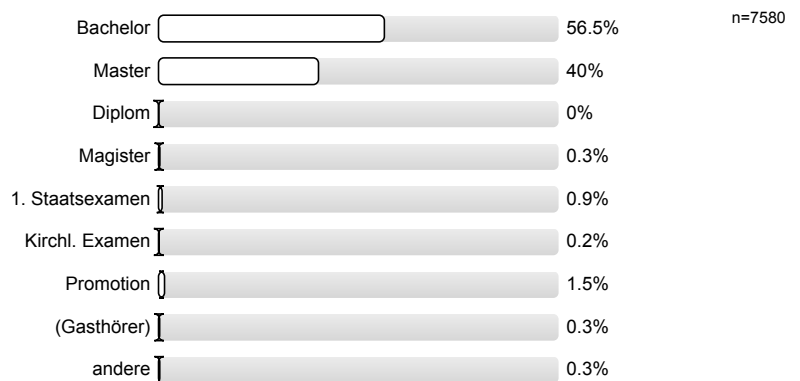
Fragestext



n=Anzahl
mw=Mittelwert
s=Std.-Abw.
E.=Enthaltung

1. Fragen zu Studium und Person

1.1) Mein angestrebter Abschluss in diesem Studiengang ist



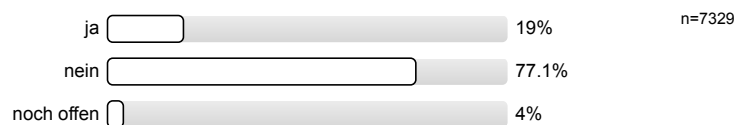
1.2) Ich studiere im (FS = Fachsemester)



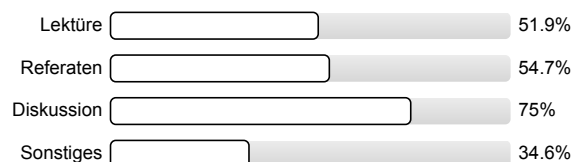
1.3) Die Lehrveranstaltung ist für mich



1.4) Ich habe diese Veranstaltung als Schlüsselkompetenz-Angebot gewählt.

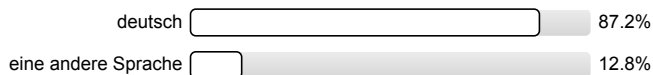


1.5) Die Veranstaltung besteht v.a. aus (Mehrfachnennung möglich)



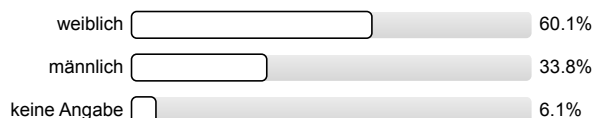
n=7712

1.6) Meine Muttersprache ist



n=5106

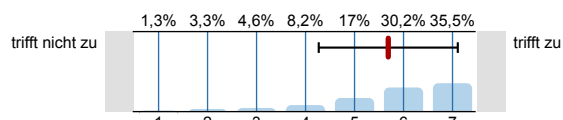
1.7) Mein Geschlecht ist



n=7481

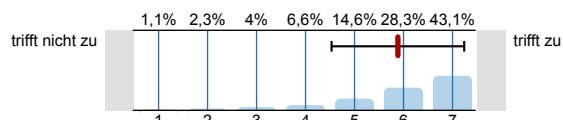
2. Fragen zur Lehrveranstaltung

2.1) In dieser LV lerne ich viel.



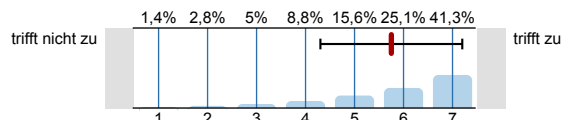
n=7597
mw=5,7
s=1,4
E.=19

2.2) Die LV ist inhaltlich gut strukturiert.



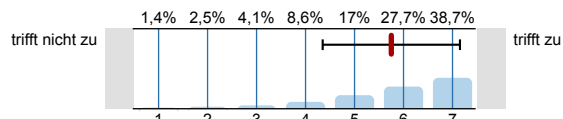
n=7590
mw=5,9
s=1,4
E.=44

2.3) Die Lernziele wurden klar formuliert.



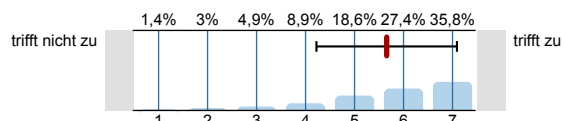
n=7467
mw=5,8
s=1,4
E.=136

2.4) Die eingesetzten Lernhilfen (z.B. Skript, Angebote in StudIP, Literatur, Medien) sind für mich nützlich.



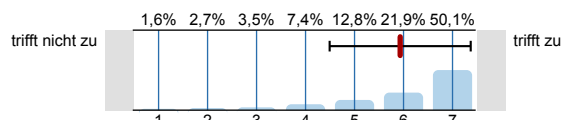
n=7158
mw=5,8
s=1,4
E.=439

2.5) Die Lehr-/Lernformen der LV (z.B. Gruppen- u. Einzelübungen, mündliche u. schriftliche Kommunikation) sind hilfreich.



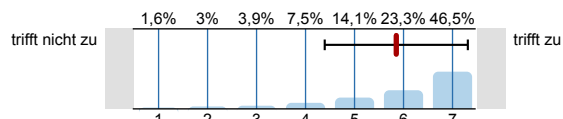
n=7328
mw=5,7
s=1,4
E.=291

2.6) In einer der ersten Sitzungen wurden die Leistungsanforderungen deutlich gemacht.



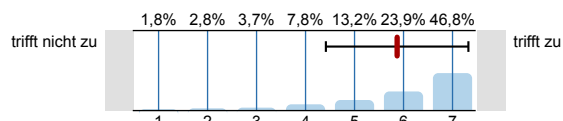
n=7351
mw=5,9
s=1,4
E.=256

2.7) Die Lehrperson vergewissert sich, ob der in den jeweiligen Sitzungen behandelte Stoff von den Studierenden verstanden wurde.



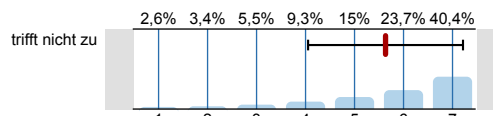
n=7317
mw=5,9
s=1,5
E.=302

2.8) Studierende werden bei der Vor- und Nachbereitung von Referaten oder anderen Aufgaben gut betreut.



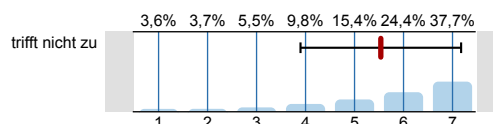
n=6245
mw=5,9
s=1,5
E.=1377

- 2.9) In der LV herrscht eine Atmosphäre, die mich zur aktiven Beteiligung anregt.



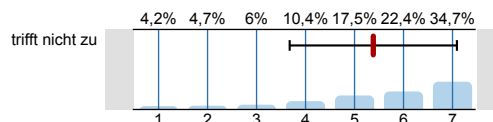
n=7517
mw=5,6
s=1,6
E.=94

- 2.10) Die LV ist mit den anderen Veranstaltungen des Moduls inhaltlich abgestimmt.



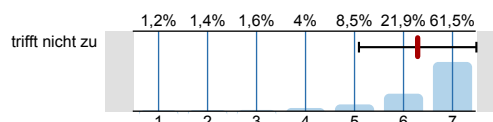
n=4891
mw=5,5
s=1,6
E.=2725

- 2.11) Die in der LV erworbenen Schlüsselkompetenzen schätze ich als nützlich für meinen späteren Beruf ein.



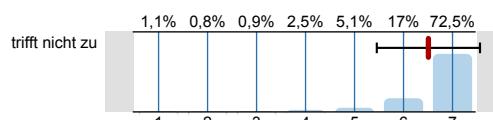
n=6906
mw=5,4
s=1,7
E.=730

- 2.12) Die Lehrperson ist auch außerhalb der einzelnen Sitzungen gut ansprechbar.



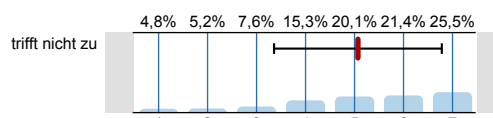
n=5982
mw=6,3
s=1,2
E.=1642

- 2.13) Die Lehrperson ist im Umgang mit den Studierenden fair.



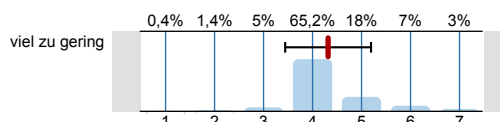
n=7359
mw=6,5
s=1,1
E.=260

- 2.14) Ich bereite mich für die LV regelmäßig vor oder nach.



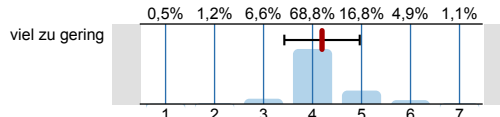
n=6927
mw=5,1
s=1,7
E.=671

- 2.15) Mein Arbeitsaufwand ist gemessen an den vergebenen Credits



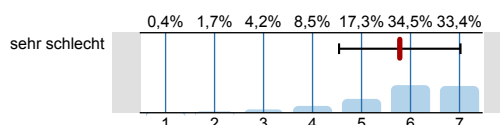
n=7603
mw=4,3
s=0,9

- 2.16) Das inhaltliche Niveau der LV erscheint mir



n=7599
mw=4,2
s=0,8

- 2.17) In einem Gesamturteil bewerte ich die LV als

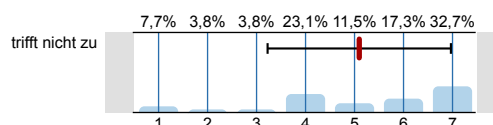


n=7534
mw=5,8
s=1,2

4. Möglichkeit für frei formulierte Fragen der Lehrperson

Wenn die Lehrperson zusätzlich Fragen an Sie stellen möchte, können untenstehende Felder für die Beantwortung genutzt werden. Fragen (1) bis (3) werden von der Lehrperson bekannt gegeben (auf Tafel, Folie, Zusatzblatt ...).

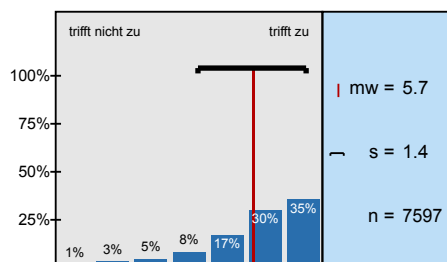
- 4.3) Frage 3 der Lehrperson



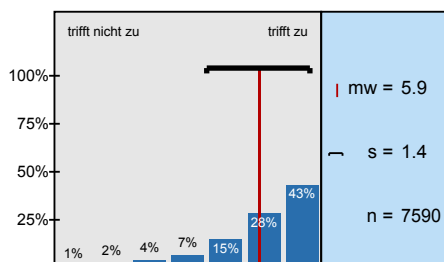
n=52
mw=5,1
s=1,9

Histogramme zu den Skalafragen

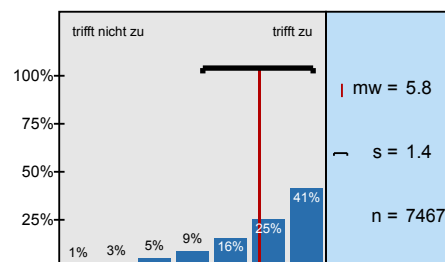
In dieser LV lerne ich viel.



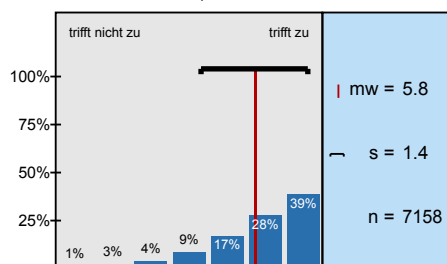
Die LV ist inhaltlich gut strukturiert.



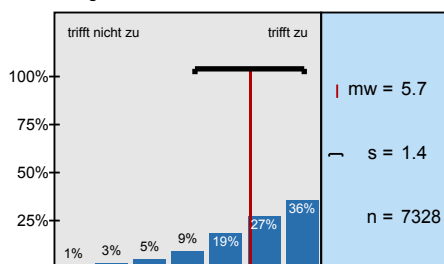
Die Lernziele wurden klar formuliert.



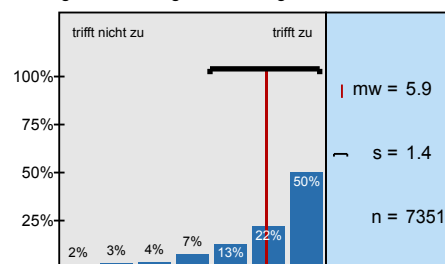
Die eingesetzten Lernhilfen (z.B. Skript, Angebote in StudIP, Literatur, Medien) sind für mich nützlich.



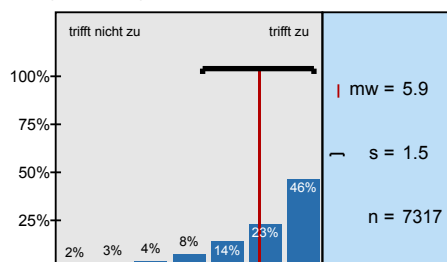
Die Lehr-/Lernformen der LV (z.B. Gruppen- u. Einzelübungen, mündliche u. schriftliche



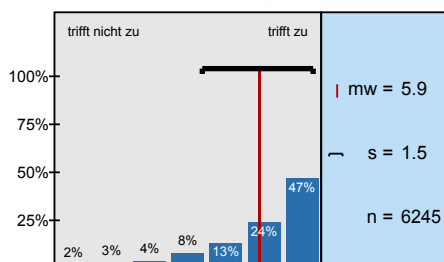
In einer der ersten Sitzungen wurden die Leistungsanforderungen deutlich gemacht.



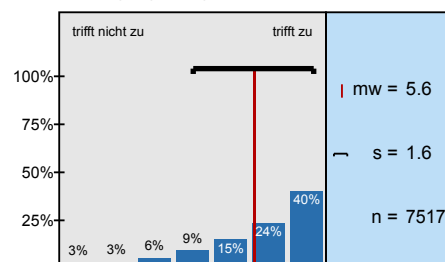
Die Lehrperson vergewissert sich, ob der in den jeweiligen Sitzungen behandelte Stoff von den



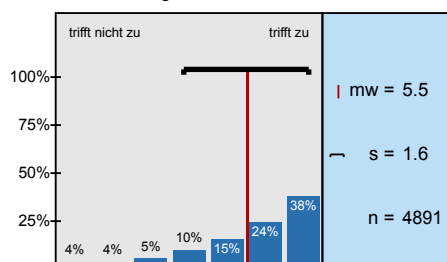
Studierende werden bei der Vor- und Nachbereitung von Referaten oder anderen Aufgaben gut betreut.



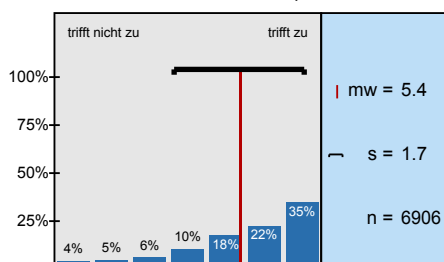
In der LV herrscht eine Atmosphäre, die mich zur aktiven Beteiligung anregt.



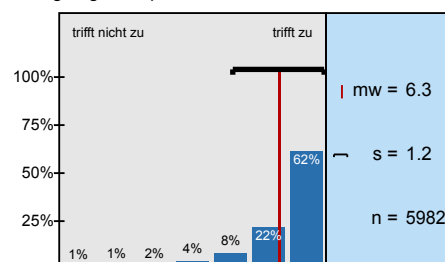
Die LV ist mit den anderen Veranstaltungen des Moduls inhaltlich abgestimmt.



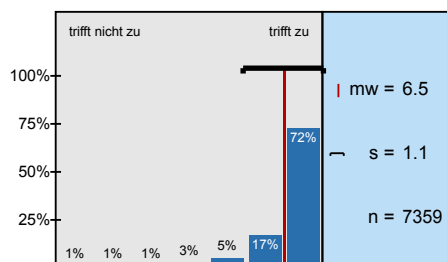
Die in der LV erworbenen Schlüsselkompetenzen schätze ich als nützlich für meinen späteren Beruf



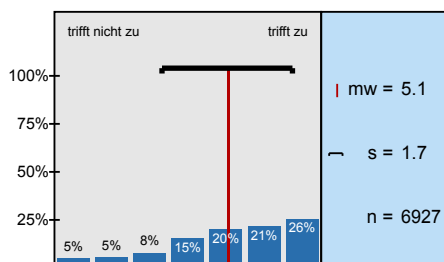
Die Lehrperson ist auch außerhalb der einzelnen Sitzungen gut ansprechbar.



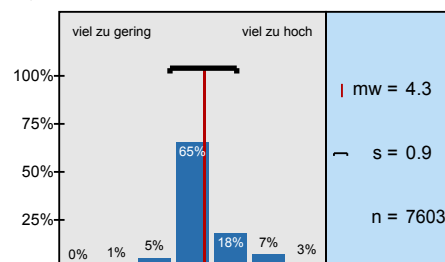
Die Lehrperson ist im Umgang mit den Studierenden fair.



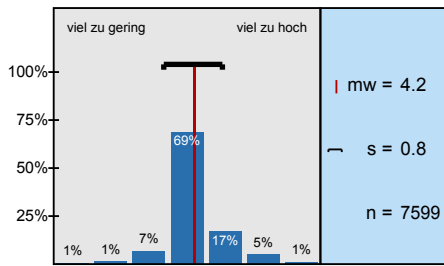
Ich bereite mich für die LV regelmäßig vor oder nach.



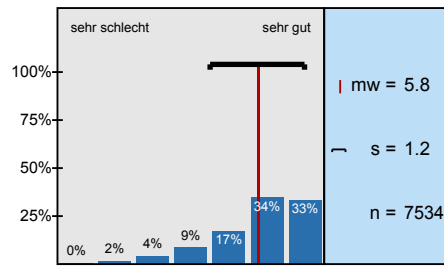
Mein Arbeitsaufwand ist gemessen an den vergebenen Credits



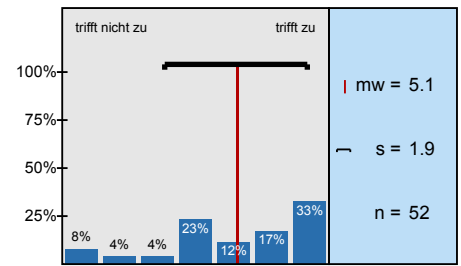
Das inhaltliche Niveau der LV erscheint mir



In einem Gesamturteil bewerte ich die LV als



Frage 3 der Lehrperson

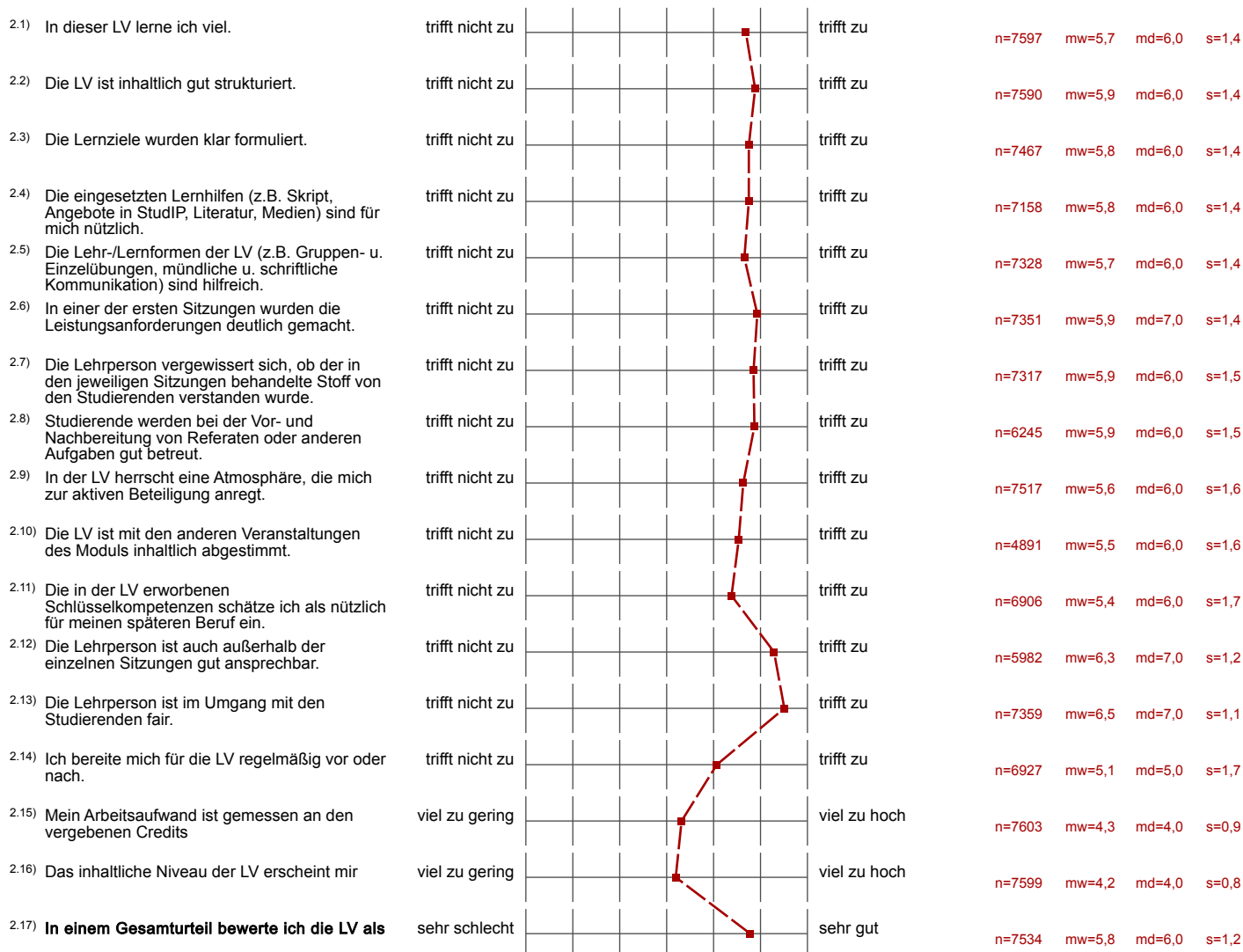


Profillinie

Zusammenstellung: 20182_Unigesamt_SE_590LV

Verwendete Werte in der Profillinie: Mittelwert

2. Fragen zur Lehrveranstaltung



4. Möglichkeit für frei formulierte Fragen der Lehrperson

4.3) Frage 3 der Lehrperson	trifft nicht zu trifft zu	n=52	mw=5,1	md=5,5	s=1,9
-----------------------------	---	------	--------	--------	-------

(*) Hinweis: Wenn die Anzahl der Antworten auf eine Frage zu gering ist, wird für die Frage keine Auswertung angezeigt.