



Georg-August-Universität

Carmen Mata Castro (PERSÖNLICH)

Auswertungsbericht Lehrveranstaltungsevaluation an die Lehrenden

Sehr geehrte/r Frau/Herr Mata Castro,

Sie erhalten hier die Ergebnisse der automatisierten Auswertung der Lehrveranstaltungsevaluation zur Veranstaltung Español VII B

Im Auswertungsbericht werden die Histogramme, Mittelwerte und Standardabweichungen aller einzelnen Fragen aufgelistet.

Bei der Mehrzahl der Fragen hatten die Studierenden die Möglichkeit, auf einer 7-stufigen Skala mit den Polen "trifft zu" und "trifft nicht zu" zu antworten. Dabei kennzeichnet die Auswahl auf der rechten Seite aus Sicht der Studierenden eine maximale Veranstaltungsgüte, die Auswahl auf der linken Seite eine minimale Veranstaltungsgüte. (Dies gilt in fast allen Fällen. Es gibt vereinzelt Fragen, bei denen das Optimum in der Mitte liegt.)

Am Ende dieses Berichts finden Sie die handschriftlichen freien Kommentare als gescannte Bilder, soweit die Studierenden solche Kommentare abgegeben haben.

Mit freundlichen Grüessen

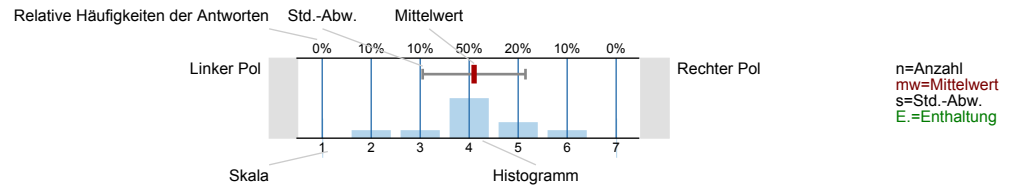
Ihre Evasys-Administration



Auswertungsteil der geschlossenen Fragen

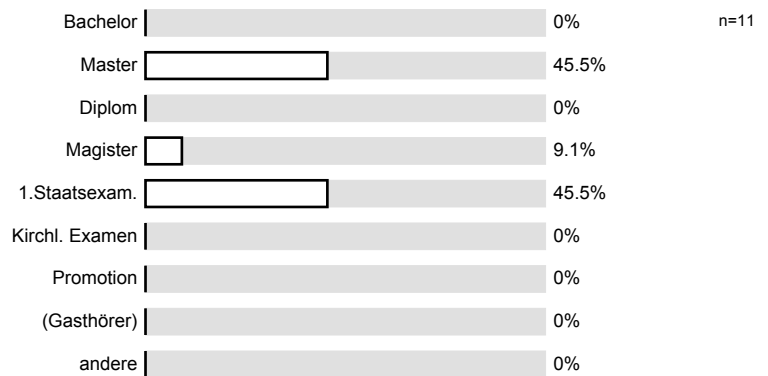
Legende

Frage

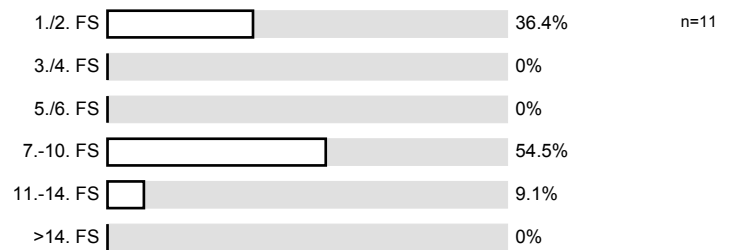


1. Fragen zu Studium und Person

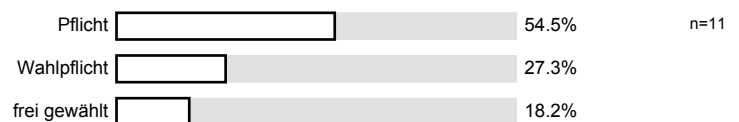
1.1) Mein angestrebter Abschluss in diesem Studiengang ist



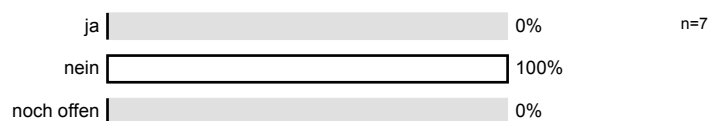
1.2) Ich studiere im (FS = Fachsemester)



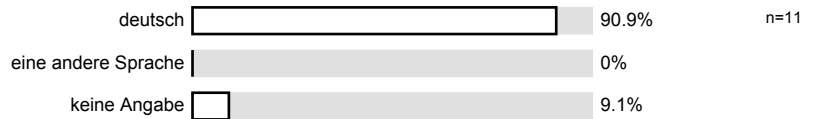
1.3) Die Lehrveranstaltung ist für mich



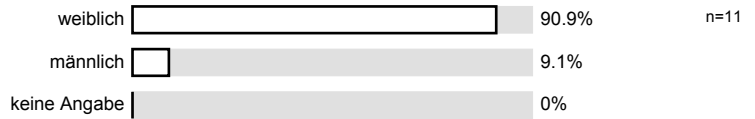
1.4) Ich habe diese Veranstaltung als Schlüsselkompetenz-Angebot gewählt.



1.5) Meine Muttersprache ist

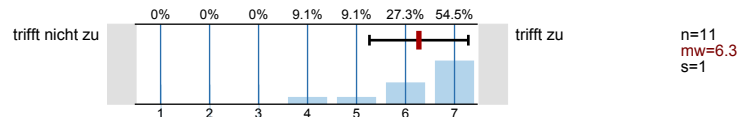


1.6) Mein Geschlecht ist

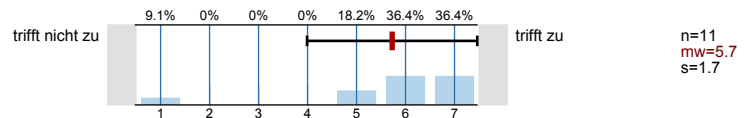


2. Fragen zu Lehrveranstaltung (LV) und Lehrperson

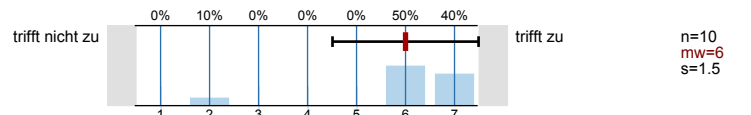
2.1) In dieser LV lerne ich viel.



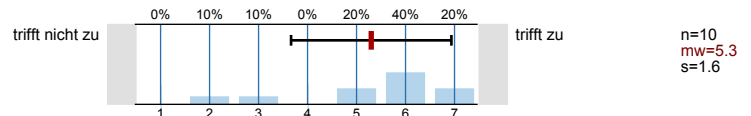
2.2) Die LV ist inhaltlich gut strukturiert.



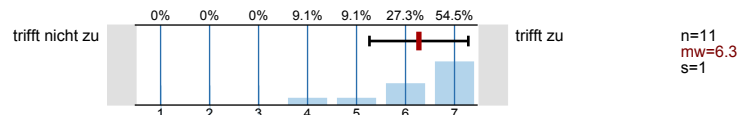
2.3) Die Lehrperson knüpft in den Sitzungen an das von ihr bereits vermittelte Wissen an.



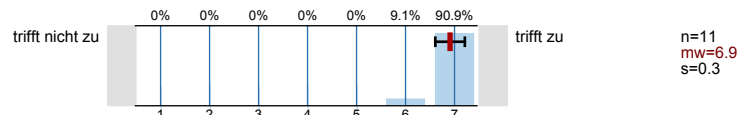
2.4) Die Lernziele wurden klar formuliert.



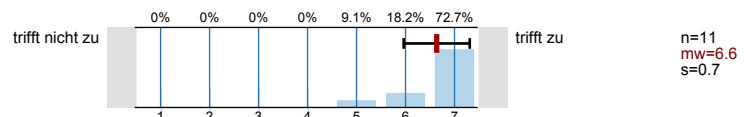
2.5) In einer der ersten Sitzungen wurden die Leistungsanforderungen deutlich gemacht.



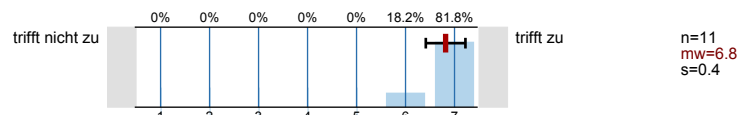
2.6) Die Lehrperson ist auch außerhalb der einzelnen Sitzungen gut ansprechbar.



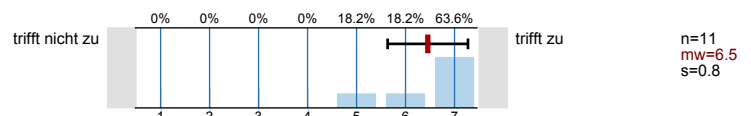
2.7) Die eingesetzten Präsentationsmedien tragen zum Verständnis der Lerninhalte bei.



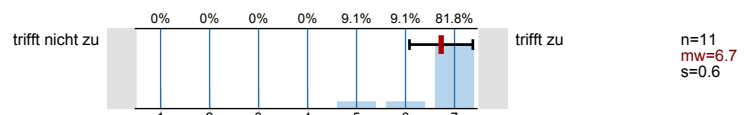
2.8) Die Lehr-/Lernformen der LV (z.B. Gruppen- u. Einzelübungen, mündliche u. schriftliche Kommunikation) sind hilfreich.



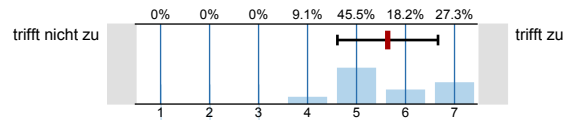
2.9) In der LV werden die zu erwerbenden Fähigkeiten praktisch trainiert.



2.10) Die Lehrperson gibt während der LV hilfreiches Feedback (Korrekturen, Verbesserungsvorschläge, Hinweise zum weiterführenden Lernen etc.).

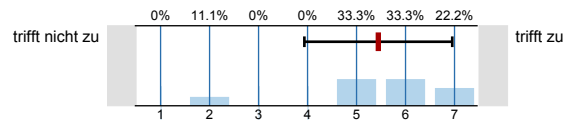


2.11) In der LV herrscht eine Atmosphäre, die mich zur aktiven Beteiligung anregt.



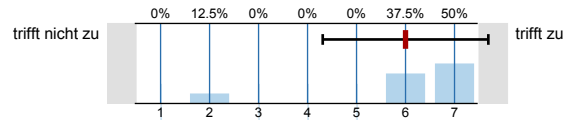
n=11
mw=5.6
s=1

2.12) Die LV hat mein Interesse an dem Thema gefördert.



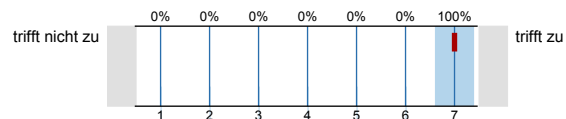
n=9
mw=5.4
s=1.5
E.=1

2.13) Die in der LV erworbenen Schlüsselkompetenzen schätze ich als nützlich für meinen späteren Beruf ein.



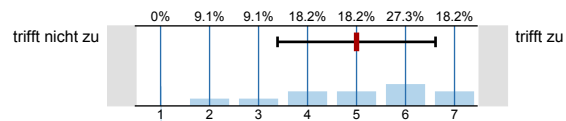
n=8
mw=6
s=1.7
E.=2

2.14) Die Lehrperson ist im Umgang mit den Studierenden fair.



n=11
mw=7
s=0

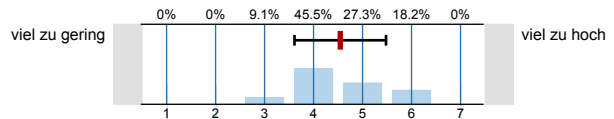
2.15) Ich bereite mich für die LV regelmäßig vor oder nach.



n=11
mw=5.5
s=1.6

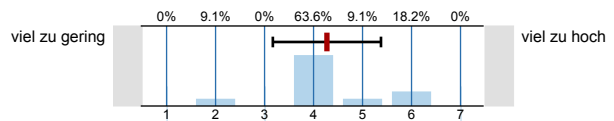
Folgende Fertigkeiten und Kompetenzen werden dem Kurs entsprechend ausreichend berücksichtigt und gefördert:

2.16) ... Grammatik und Wortschatz



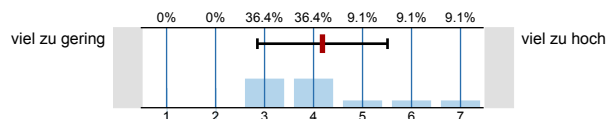
n=11
mw=4.5
s=0.9

2.17) ... Leseverstehen



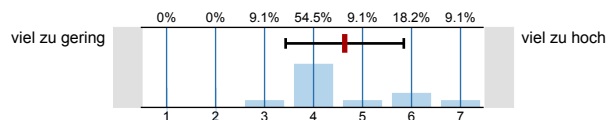
n=11
mw=4.3
s=1.1

2.18) ... schriftlicher Ausdruck



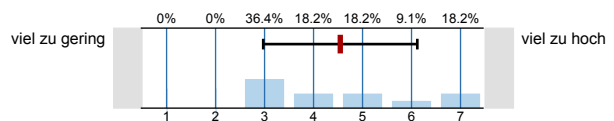
n=11
mw=4.2
s=1.3

2.19) ... Hörverstehen



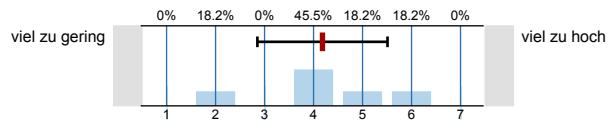
n=11
mw=4.6
s=1.2

2.20) ... mündlicher Ausdruck



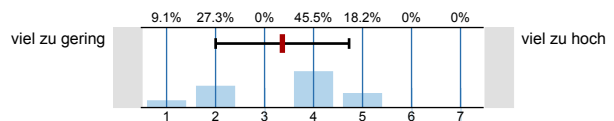
n=11
mw=4.5
s=1.6

2.21) ... landeskundliche Aspekte



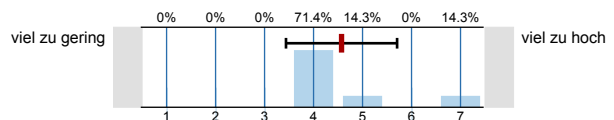
n=11
mw=4.2
s=1.3

2.22) ... interkulturelle Aspekte



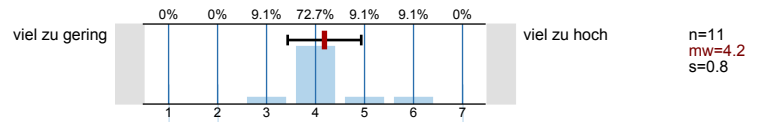
n=11
mw=3.4
s=1.4

2.23) Mein Arbeitsaufwand ist gemessen an den vergebenen Credits

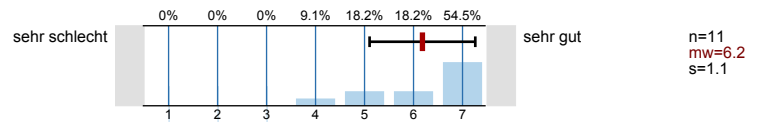


n=7
mw=4.6
s=1.1

2.24) Das inhaltliche Niveau der LV erscheint mir



2.25) In einem Gesamturteil bewerte ich die LV als



3. Möglichkeit für frei formulierte Fragen der Lehrperson

Wenn die Lehrperson zusätzlich Fragen an Sie stellen möchte, können untenstehende Felder für die Beantwortung genutzt werden. Fragen (1) bis (3) werden von der Lehrperson bekannt gegeben (auf Tafel, Folie, Zusatzblatt ...).

3.1) Frage 1 der Lehrperson

Es wird keine Auswertung angezeigt, da die Anzahl der Antworten zu gering ist.

3.2) Frage 2 der Lehrperson

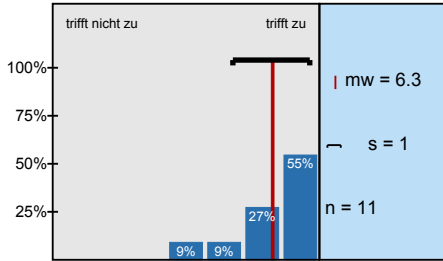
Es wird keine Auswertung angezeigt, da die Anzahl der Antworten zu gering ist.

3.3) Frage 3 der Lehrperson

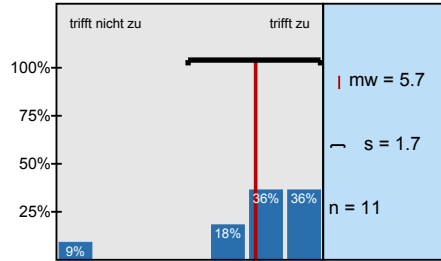
Es wird keine Auswertung angezeigt, da die Anzahl der Antworten zu gering ist.

Histogramme zu den Skalafragen

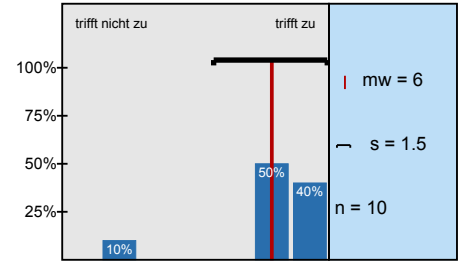
In dieser LV lerne ich viel.



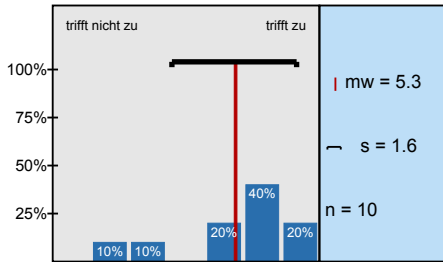
Die LV ist inhaltlich gut strukturiert.



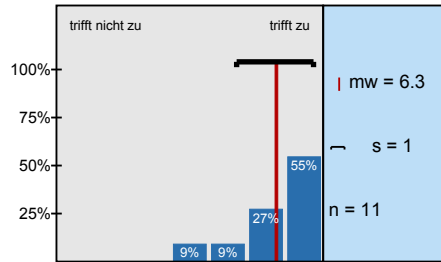
Die Lehrperson knüpft in den Sitzungen an das von ihr bereits vermittelte Wissen an.



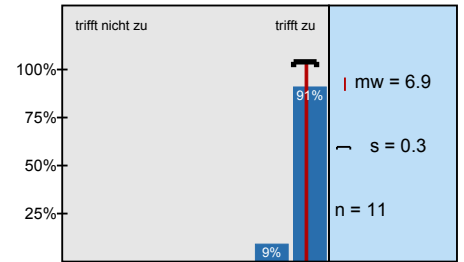
Die Lernziele wurden klar formuliert.



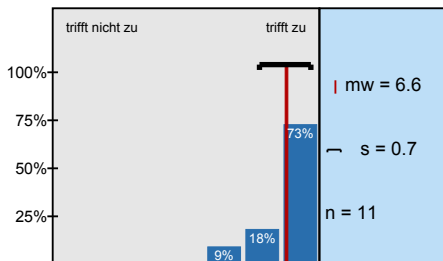
In einer der ersten Sitzungen wurden die Leistungsanforderungen deutlich gemacht.



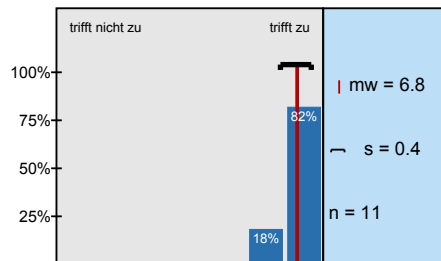
Die Lehrperson ist auch außerhalb der einzelnen Sitzungen gut ansprechbar.



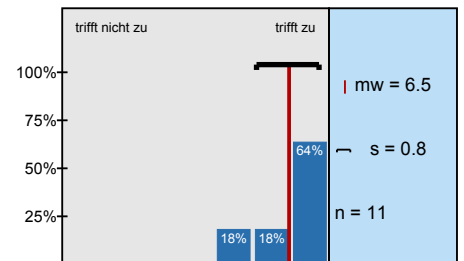
Die eingesetzten Präsentationsmedien tragen zum Verständnis der Lerninhalte bei.



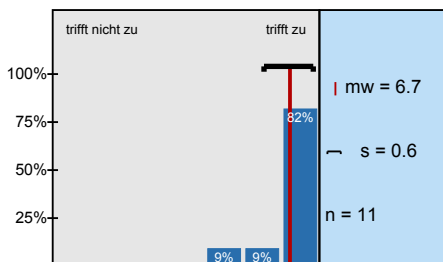
Die Lehr-/Lernformen der LV (z.B. Gruppen- u. Einzelübungen, mündliche u. schriftliche



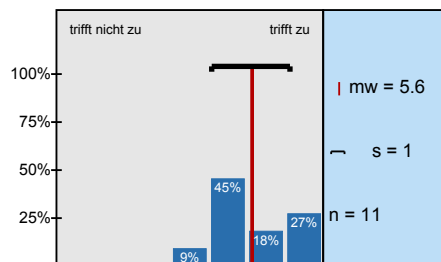
In der LV werden die zu erwerbenden Fähigkeiten praktisch trainiert.



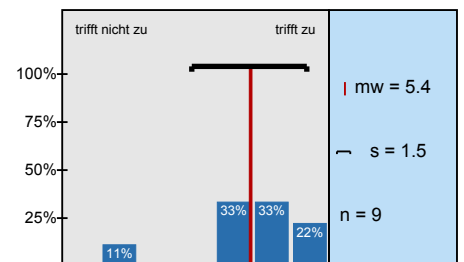
Die Lehrperson gibt während der LV hilfreiches Feedback (Korrekturen,



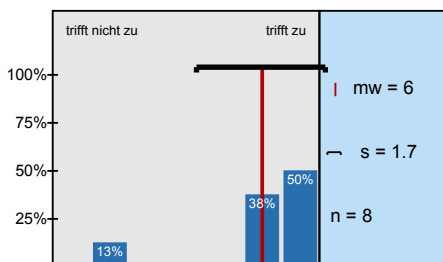
In der LV herrscht eine Atmosphäre, die mich zur aktiven Beteiligung anregt.



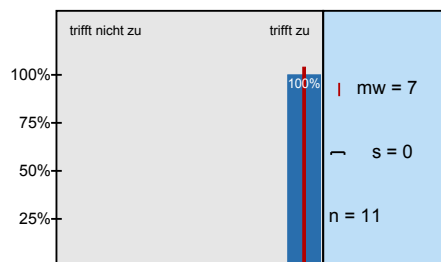
Die LV hat mein Interesse an dem Thema gefördert.



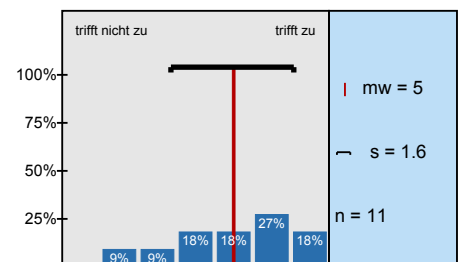
Die in der LV erworbenen Schlüsselkompetenzen schätze ich als nützlich für meinen späteren Beruf



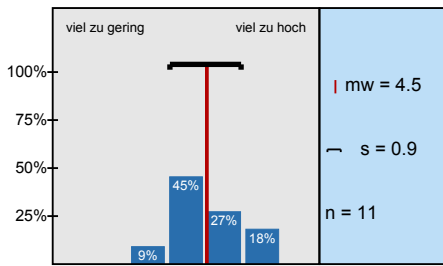
Die Lehrperson ist im Umgang mit den Studierenden fair.



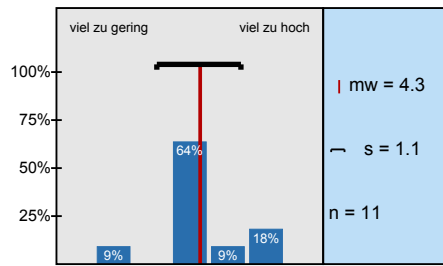
Ich bereite mich für die LV regelmäßig vor oder nach.



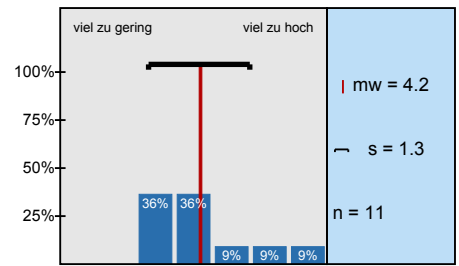
... Grammatik und Wortschatz



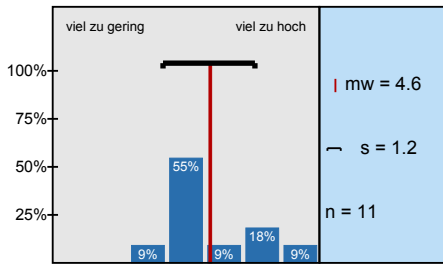
... Leseverstehen



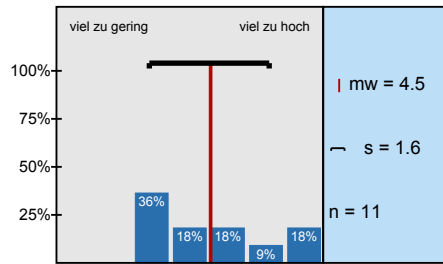
... schriftlicher Ausdruck



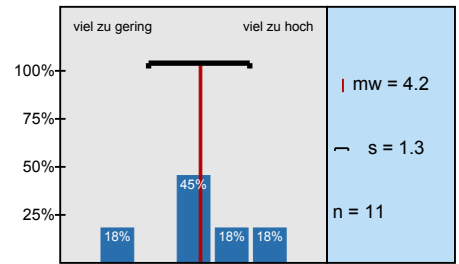
... Hörverstehen



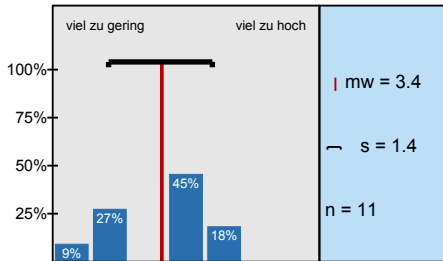
... mündlicher Ausdruck



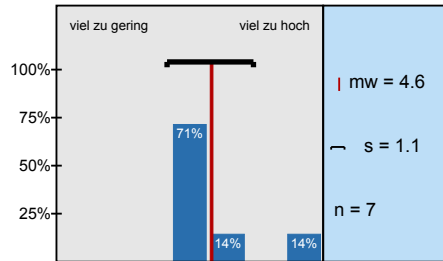
... landeskundliche Aspekte



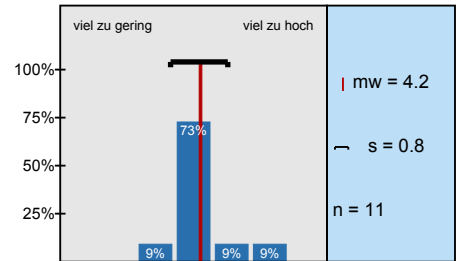
... interkulturelle Aspekte



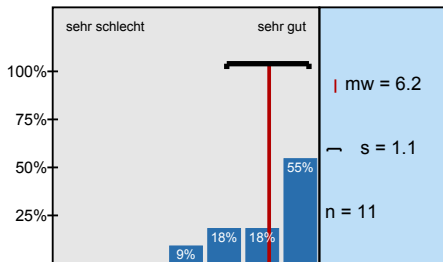
Mein Arbeitsaufwand ist gemessen an den vergebenen Credits



Das inhaltliche Niveau der LV erscheint mir

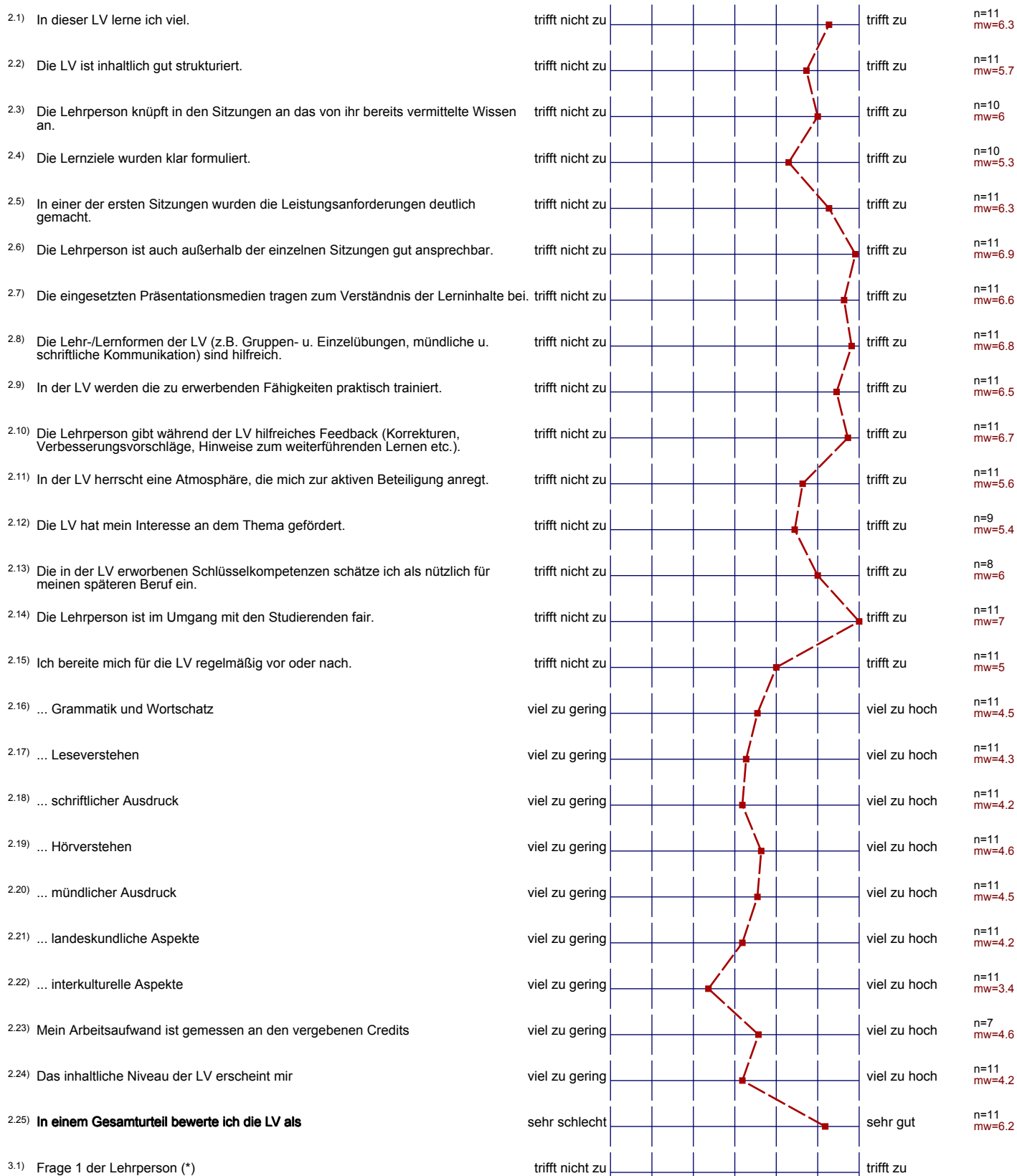


In einem Gesamturteil bewerte ich die LV als



Profillinie

Teilbereich: **Lehrevaluation**
 Name der/des Lehrenden: **Carmen Mata Castro**
 Titel der Lehrveranstaltung: **Español VII B**
 (Name der Umfrage)



3.2) Frage 2 der Lehrperson (*)

trifft nicht zu | | | | | | | trifft zu

3.3) Frage 3 der Lehrperson (*)

trifft nicht zu | | | | | | | trifft zu

(*) Hinweis: Wenn die Anzahl der Antworten auf eine Frage zu gering ist, wird für die Frage keine Auswertung angezeigt.

4. Freitextfeld

- 4.1) Bemerkungen zur Lehrveranstaltung (Stärken, Schwächen, Verbesserungsvorschläge).
Bitte schreiben Sie innerhalb des umrandeten Bereichs.

Es wäre schön, wenn im studip die Hausaufgaben ~~vor~~ angegeben würden, denn wenn man mal fehlt, ist es manchmal schwer sich über den verpassten Stoff und vor allem die für die nächste Stunde erforderliche Vorbereitung zu informieren

- Sehr gut strukturiert, großer Lerngewinn
- Eine meiner besten Veranstaltungen, die ich dieses Semester belegen konnte. Es macht sehr viel Spaß und ist äußerst sinnvoll für die berufliche Zukunft.

→ wünschenswert wäre:

- mehr Struktur

- klare Zielformulierung
- Uhrzeit 10 Uhr statt 8 Uhr für mehr Elan bei den Studierenden. Zumindest Auswahl: Ein Kurs um 8, der andere um 10.